

MENTOR

Galerie
PAYSAGES





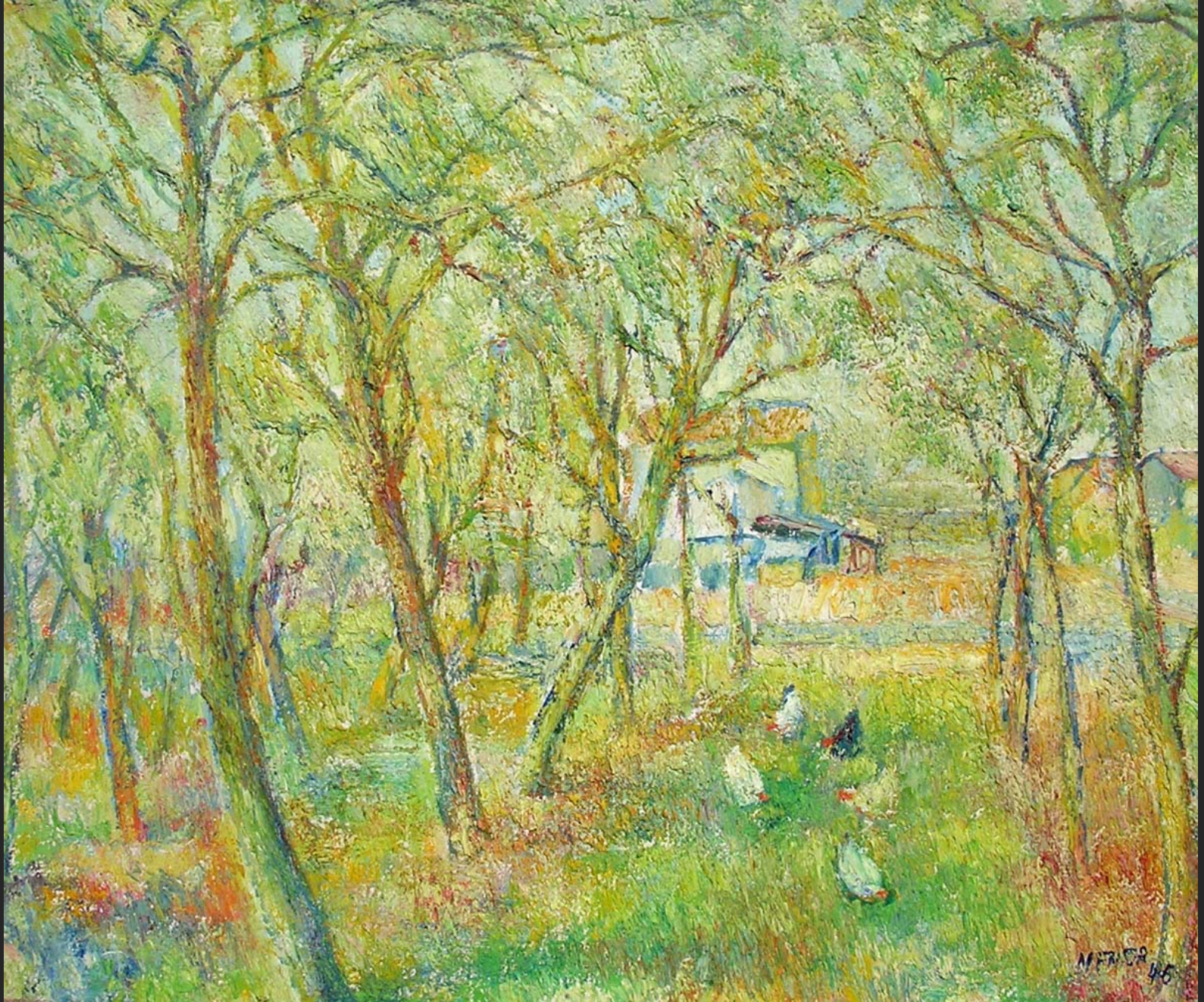
LA RUE, 1942, huile sur toile, 55 x 46 cm



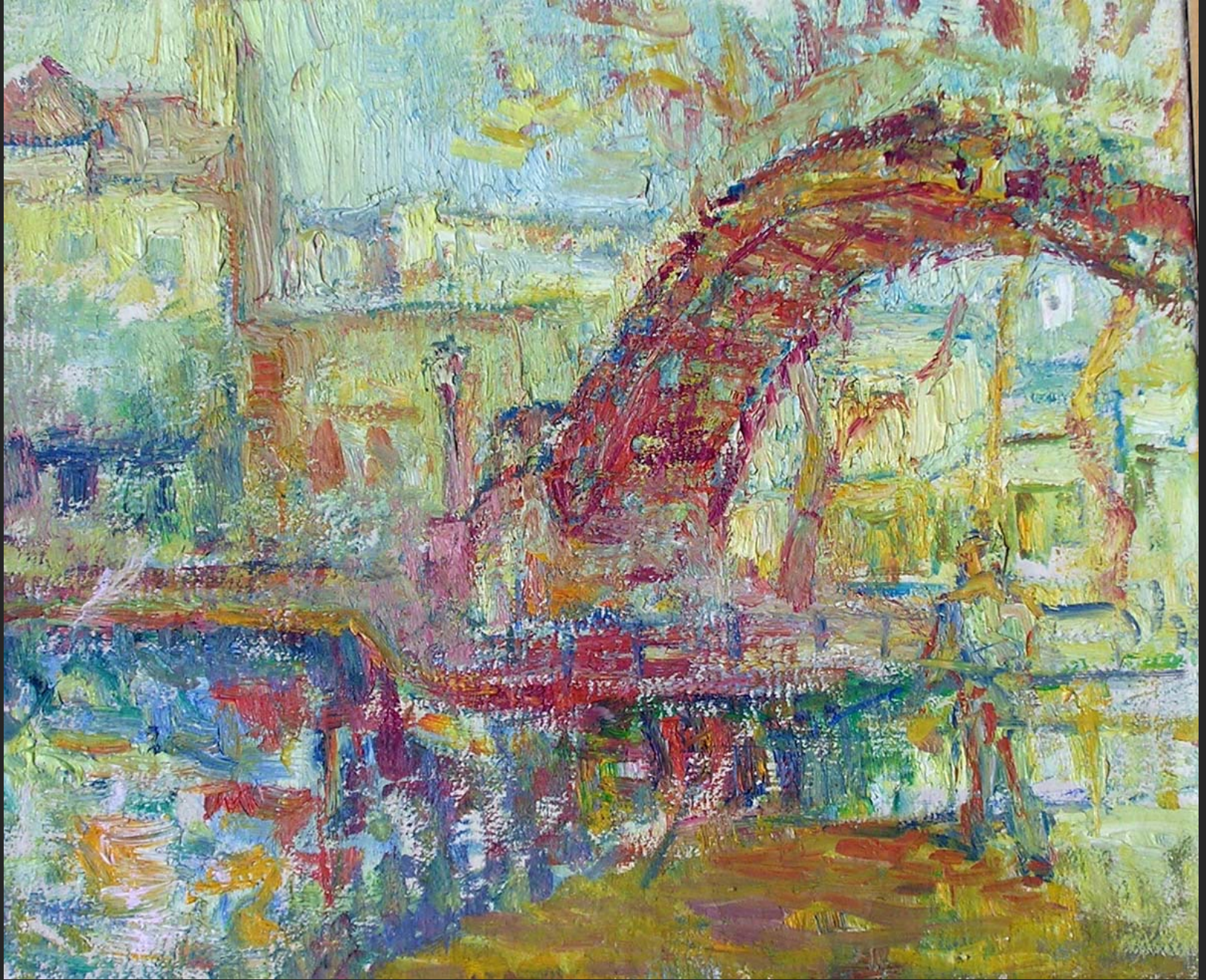
LA PÉNICHE AU CANAL SAINT MARTIN, 1945, huile sur toile, 54 x 65 cm



LE CANAL SAINT MARTIN, 1945, huile sur toile, 54 x 65 cm



LA CAMPAGNE À AUBERVILLIERS, 1945, huile sur toile, 60 x 73 cm



LE PONT AU CANAL SAINT MARTIN, 1945, non signé, huile sur toile, 38 x 46 cm



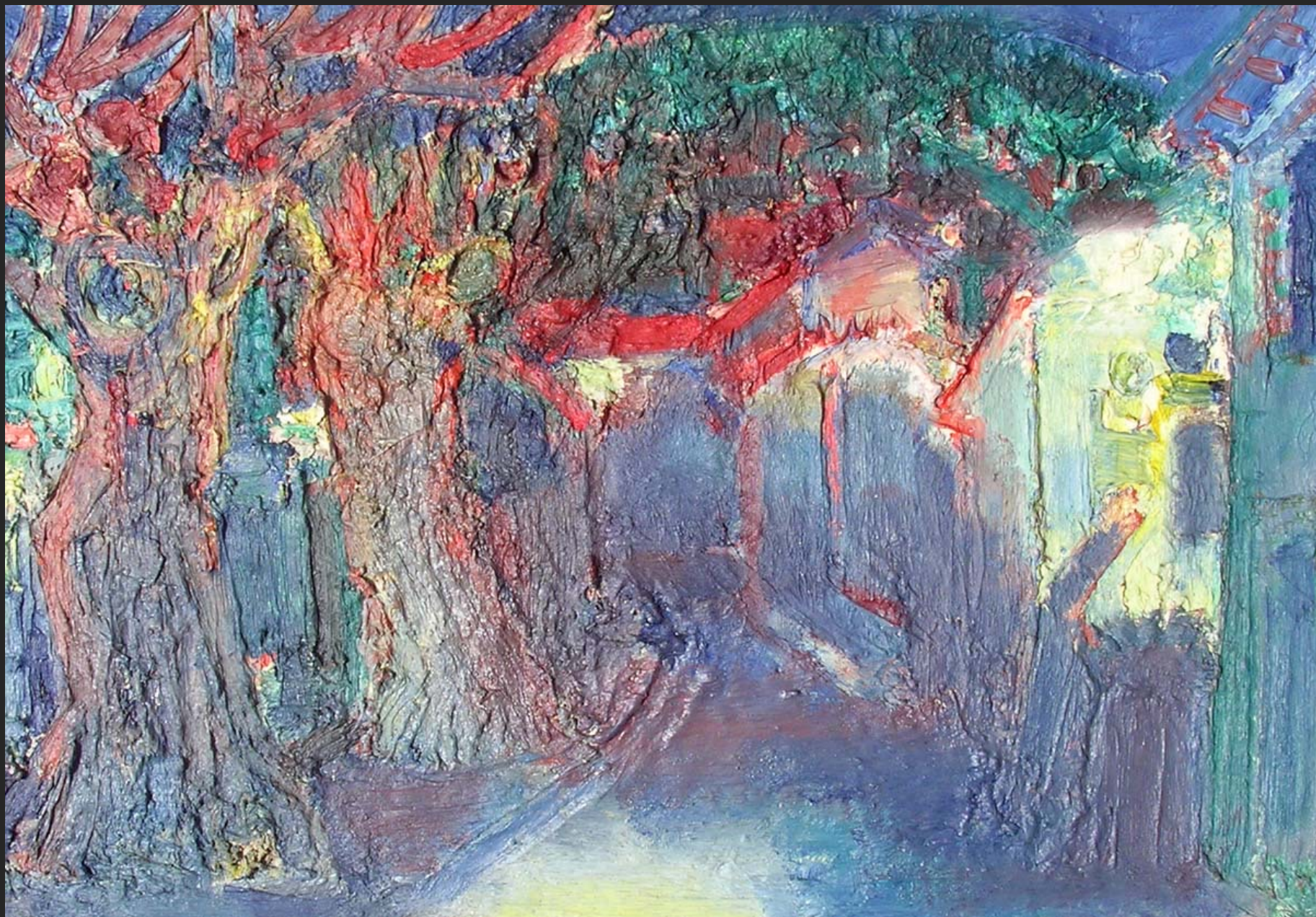
CANAL SAINT MARTIN, 1946, huile sur toile, 46 x 61 cm



PLACE DU COLONEL FABIEN, 1946, huile sur toile, 46 x 61 cm



LE PONT, 1946, huile sur toile, 60 x 73 cm



ENTRÉE DE TOUCAS LA NUIT, 1948, non signé, huile sur toile, 38 x 55 cm



RUE À TOUCAS, 1948, huile sur toile, 54 x 73 cm



LA VALLÉE, 1948, huile sur toile, 54 x 65 cm



LE PORT D'ANTIBES, 1951, huile sur toile, 37 x 61 cm



SOLLIÈS-TOUCAS, 1952, huile sur toile, 54 x 73 cm



LE PALMIER, 1953, huile sur toile, 50 x 61 cm



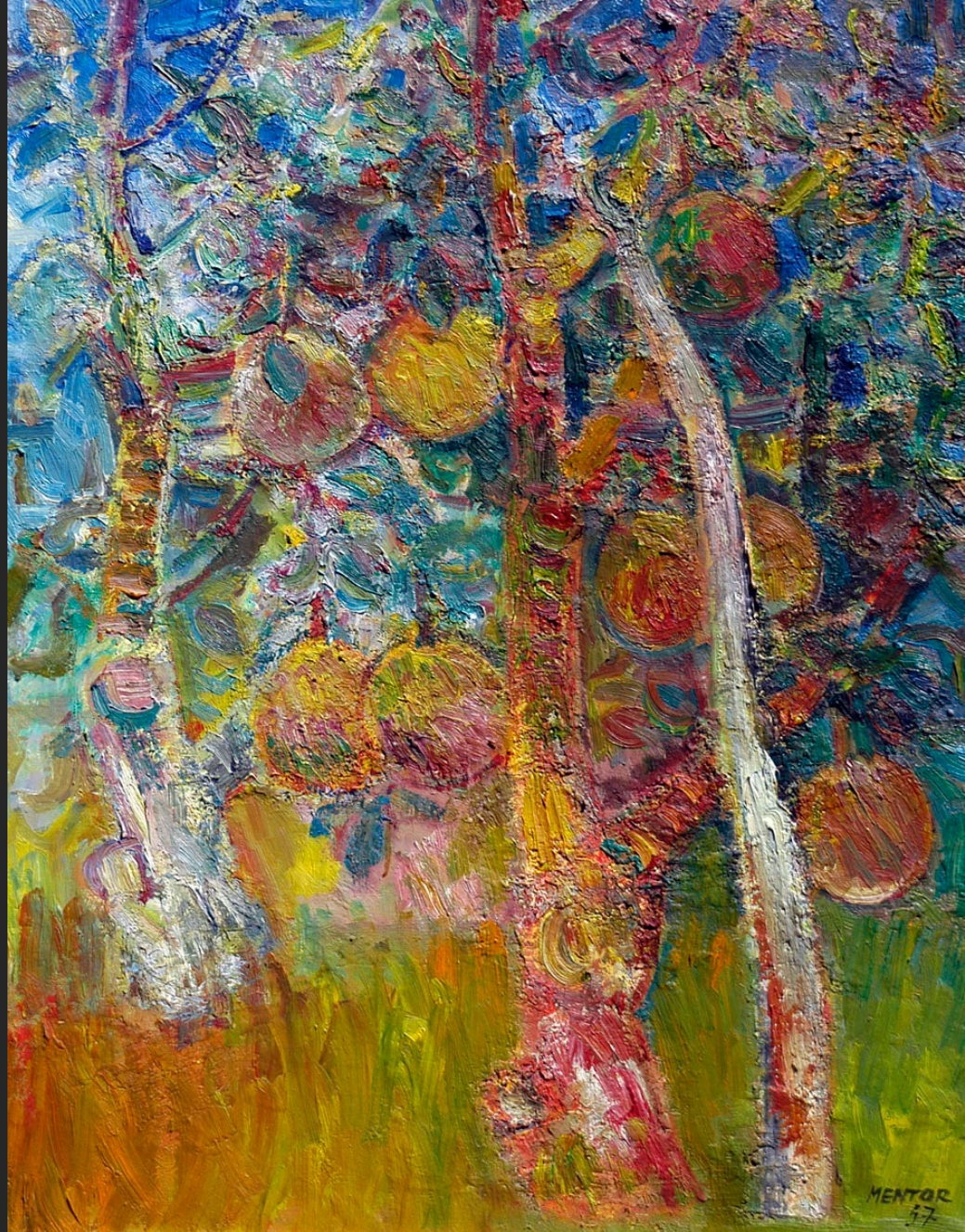
L'ARTÉMISE, 1953, huile sur toile, 50 x 72 cm



LA PLAGÉ, 1955, huile sur toile, 33 x 41 cm



PAYSAGE SOUS LA NEIGE, 1956, huile sur toile, 73 x 92 cm



LES DEUX POIRIERS, 1957, huile sur toile, 92 x 73 cm



LA CHAPELLE, 1957, huile sur contre-plaqué, 55 x 71 cm



PORT, 1957, huile sur toile, 54 x 65 cm



MARINE, 1957, huile sur toile, 54 x 65 cm



LA FENÊTRE, 1957, huile sur toile, 65 x 54 cm



LA MAISON DANS LES ARBRES, 1957, non signé, huile sur toile, 45 x 64 cm



LA TOUR DE L'ÉGLISE, 1957, huile sur toile, 50 x 61 cm



ENTRÉE DE VILLAGE, 1957, huile sur toile, 54 x 73 cm



CUEILLETTE DES CERISES, non daté, huile sur toile, 33 x 46 cm



LA VALLÉE VERTE, 1957, non signé, huile sur toile, 53 x 65 cm



PLATANES SUR LA PLAGES, 1957, huile sur toile, 81 x 100 cm



AUTOMNE, 1957, huile sur toile, 64,5 x 80,5 cm



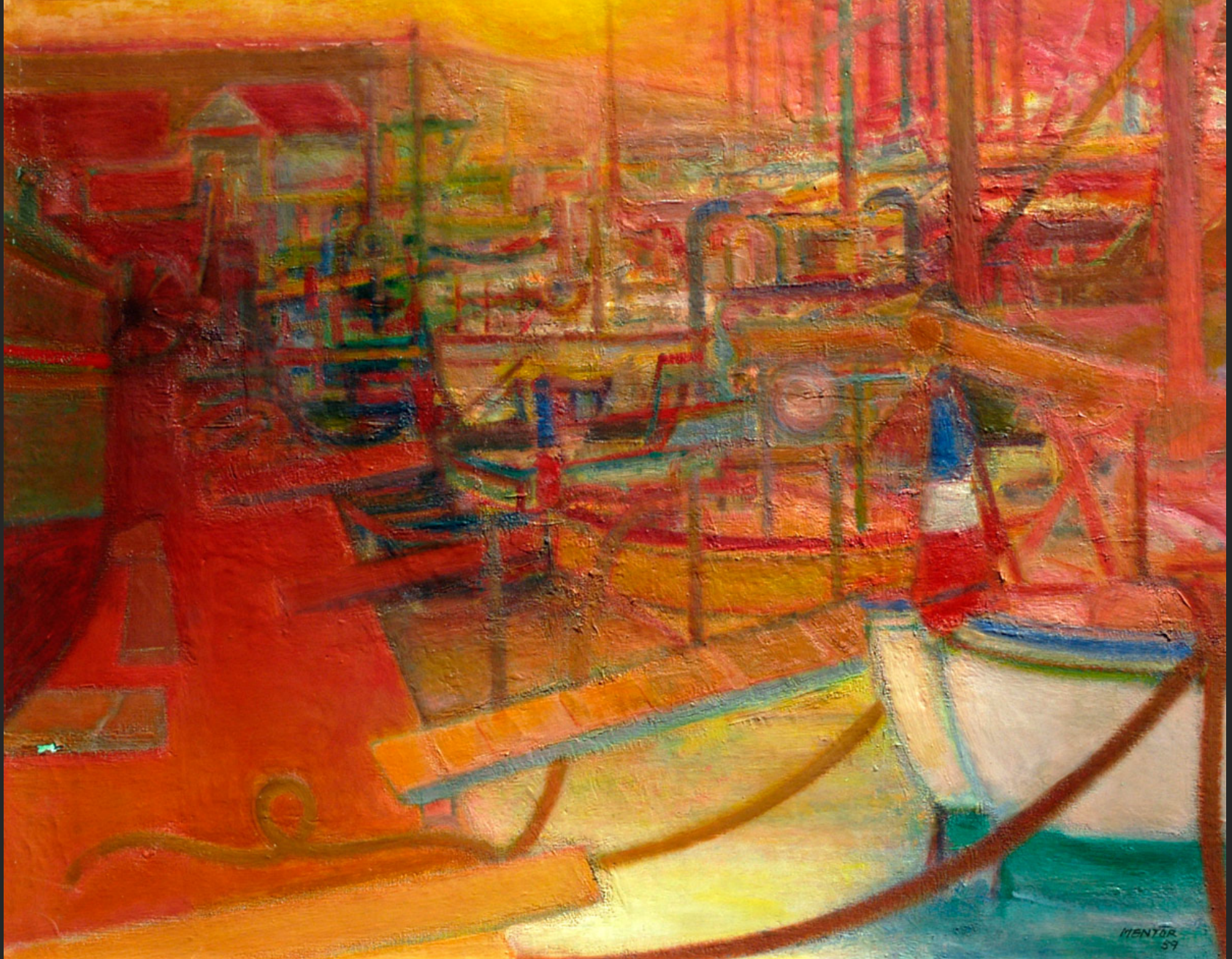
LE BAL À SOLLIÈS-TOUCAS, 1957, huile sur toile, 60 x 81 cm



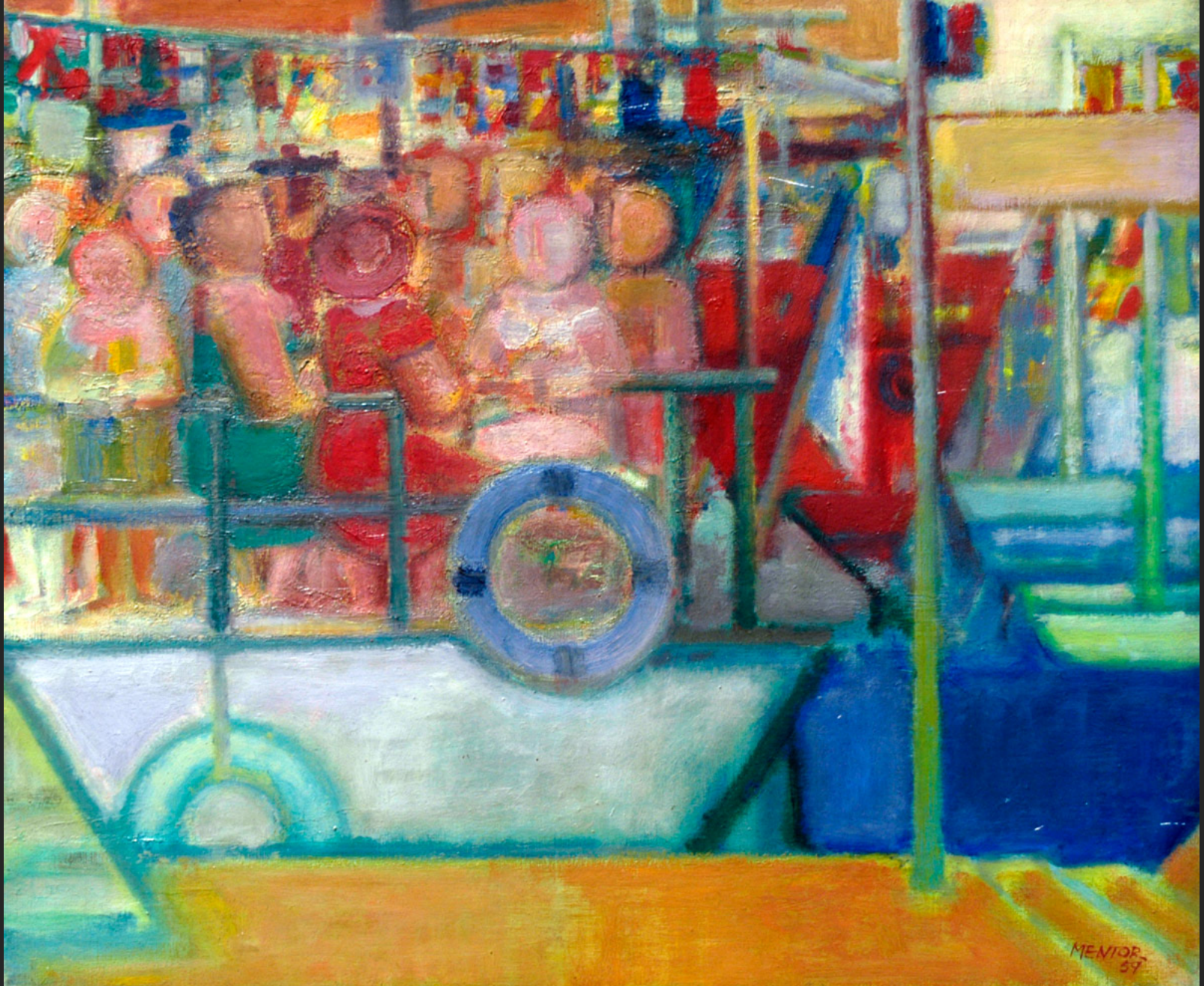
DARDENES, 1958, huile sur toile, 46 x 55 cm



LE PETIT PORT, 1959, huile sur toile, 27 x 35 cm



PORT D'ANTIBES, 1959, huile sur toile, 73 x 92 cm



LE BATEAU, 1959, huile sur toile, 60 x 73 cm



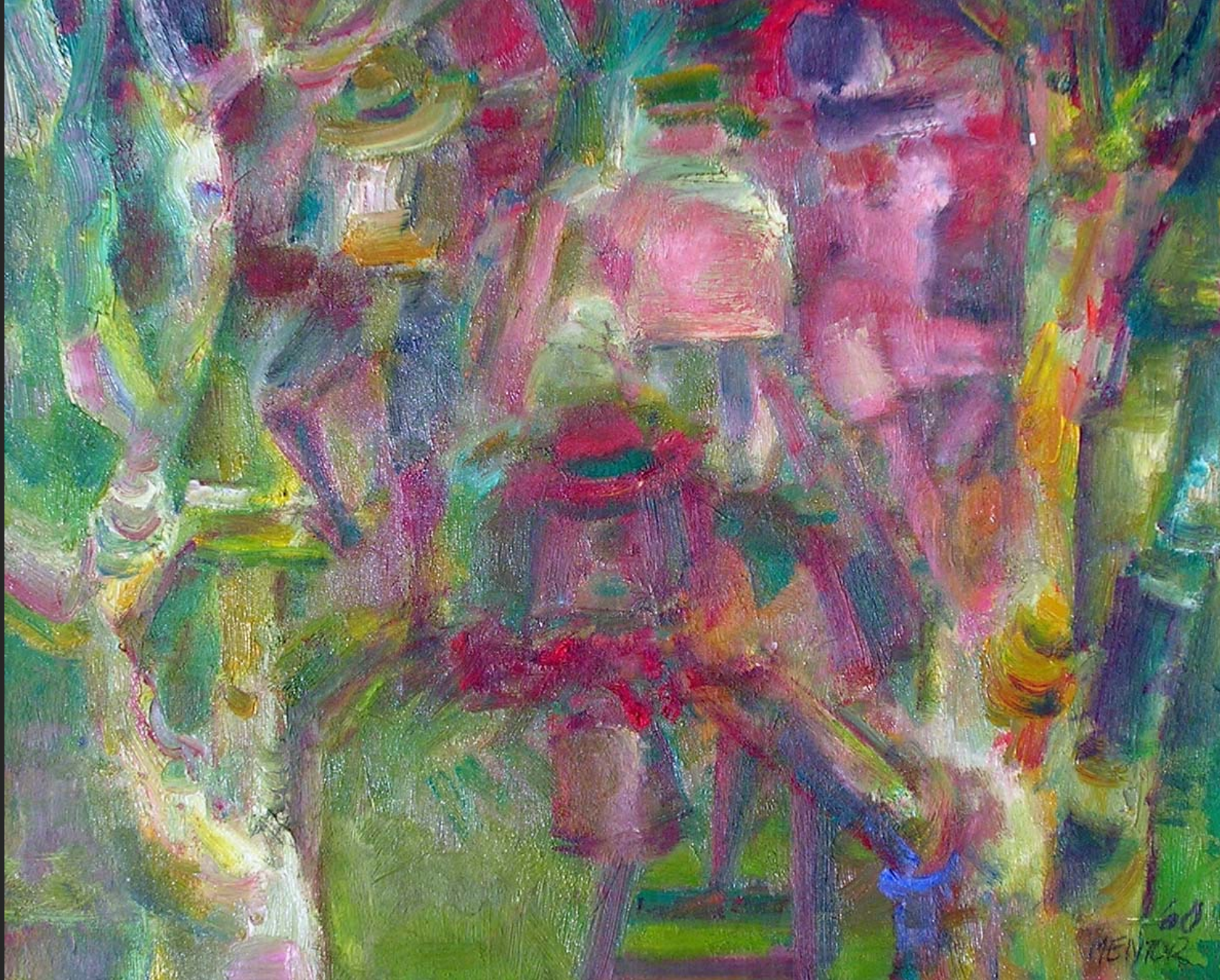
L'ARBRE, 1959, huile sur toile, 60 x 73 cm



LA VALLÉE LA NUIT, 1960, huile sur toile, 89 x 116 cm



JARDIN, 1960, huile sur toile, 89 x 116 cm



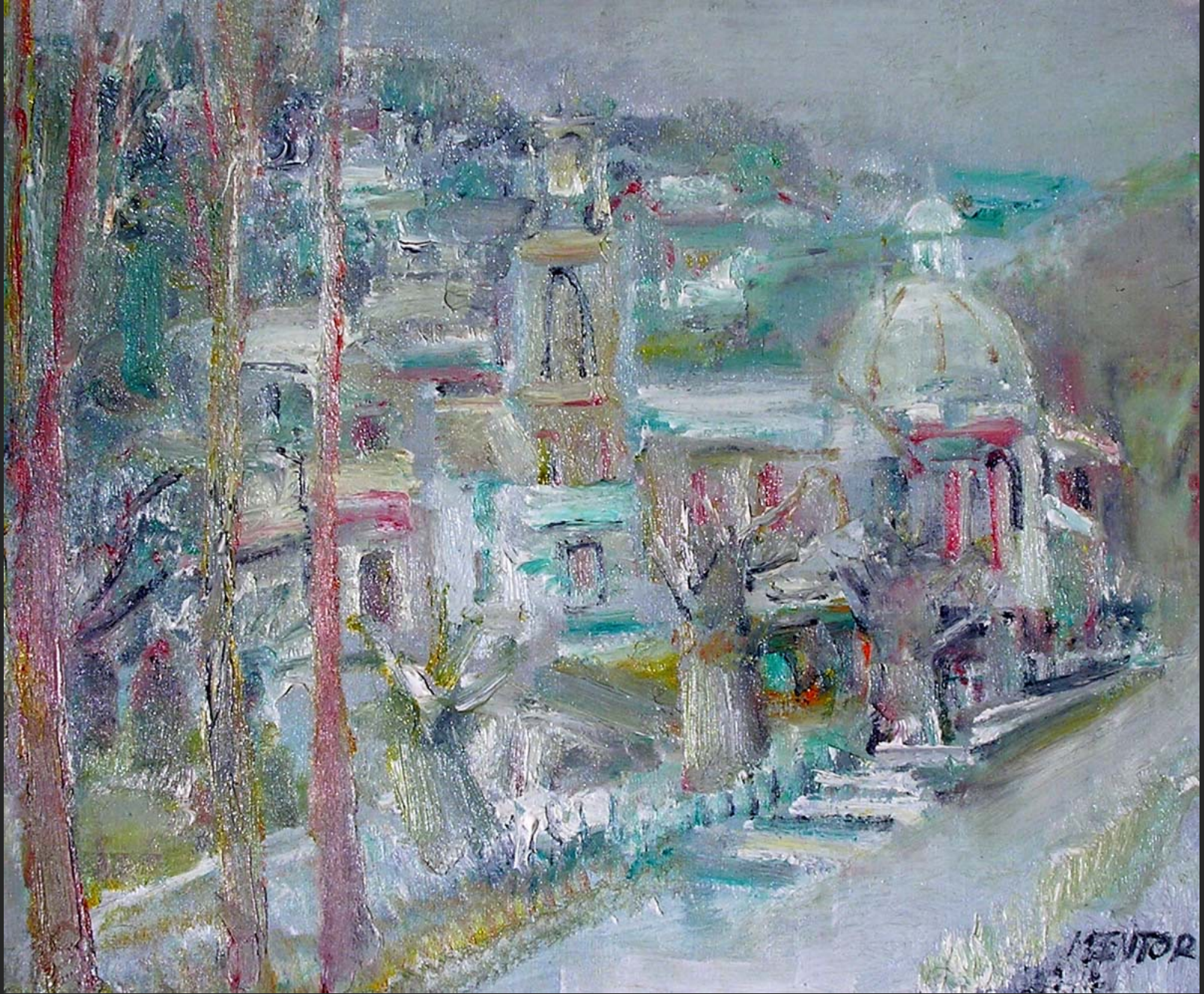
CUEILLETTE DES CERISES, 1960, huile sur toile, 38 x 46 cm



PLACE DE LA PROMENADE, 1960, huile sur toile, 54 x 65 cm



LA CUEILLETTE DES CERISES, 1960, huile sur toile, 60 x 61 cm



ÉGLISE SOUS LA NEIGE, non daté, huile sur toile, 49 x 61 cm



JARDIN AUX ROSES TRÉMIÈRES, 1963, huile sur toile, 38 x 55 cm



PAYSAGE SOUS LA NEIGE, 1963, huile sur toile, 50 x 61 cm



LE JARDIN SOUS LA NEIGE, 1963, huile sur toile, 60 x 73 cm



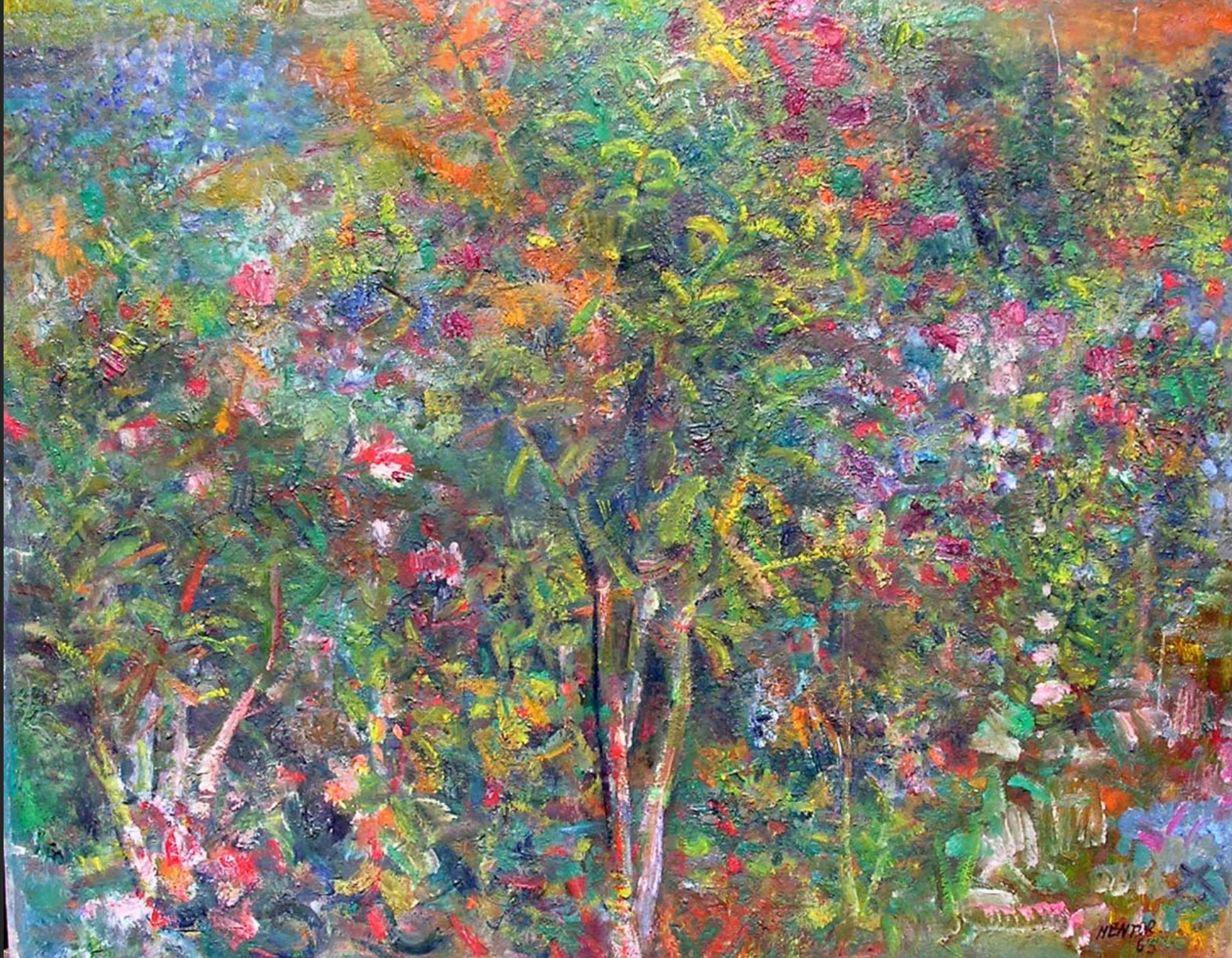
LA VALLÉE ENNEIGÉE, 1963, huile sur contre-plaqué, 57 x 45 cm



PAYSAGE, 1965, huile sur toile, 65 x 81 cm



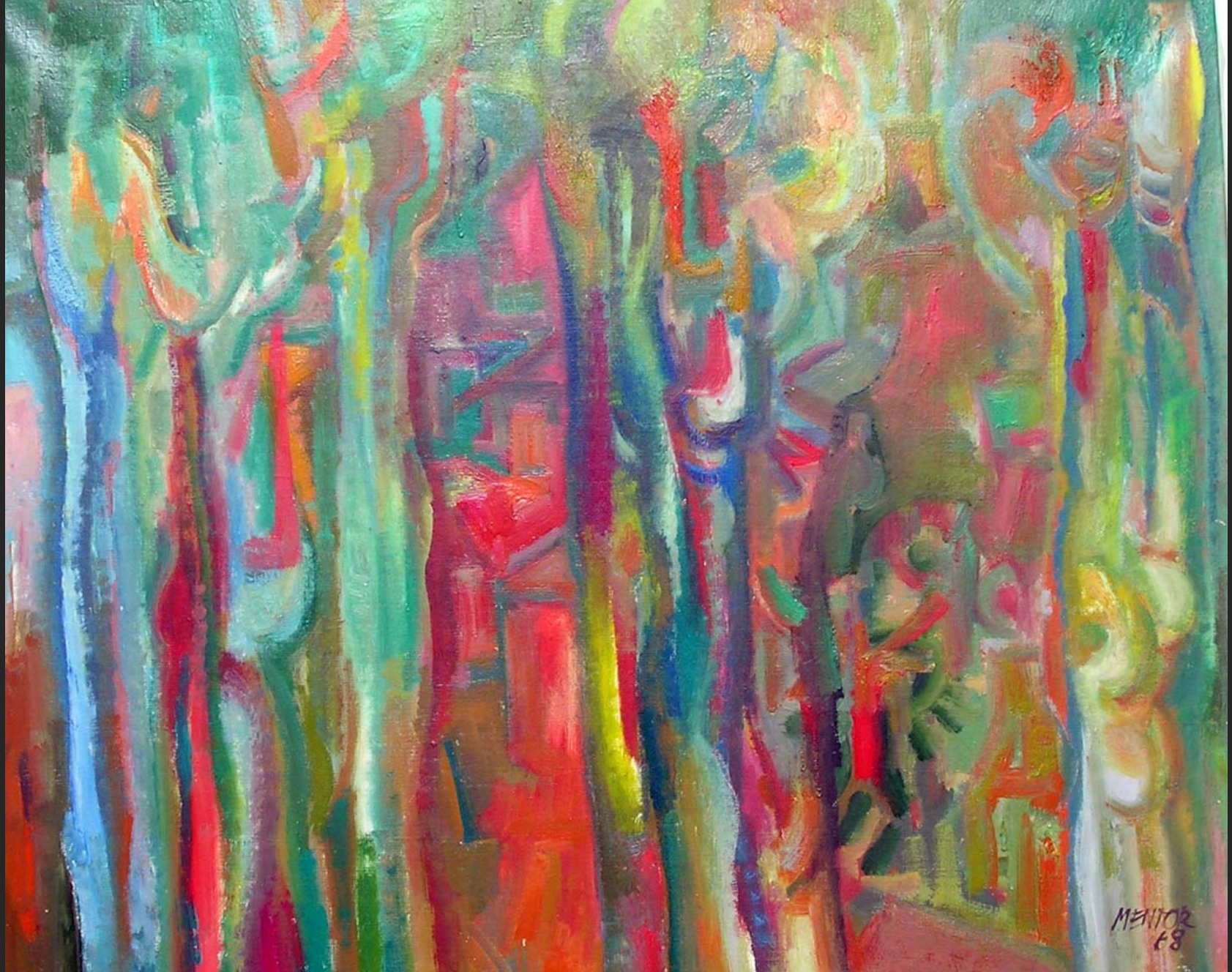
ARBRES AU CIEL JAUNE, 1965, huile sur toile, 81 x 100 cm



JARDIN I, 1965, huile sur toile, 81 x 100 cm



PAYSAGE AU SOLEIL, 1965, huile sur toile, 60 x 73 cm



LES ARBRES À SOLLIÈS-VILLE, 1965, huile sur toile, 60 x 73 cm



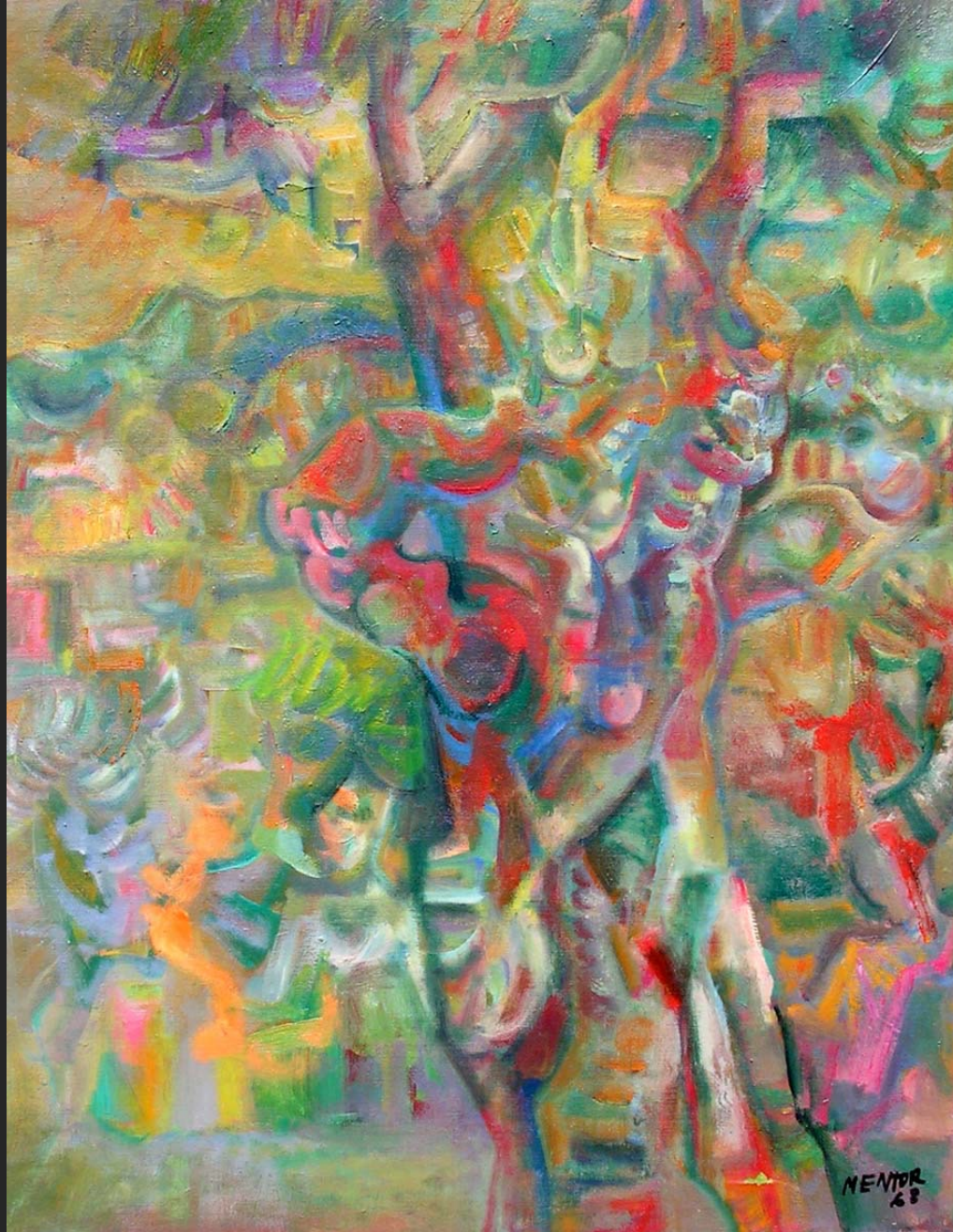
JARDIN II, 1968, huile sur toile, 81 x 65 cm



JARDIN I, 1968, huile sur toile, 65 x 81 cm



VERS LA FONTAINE, 1968, huile sur toile, 81 x 100 cm



L'ARBRE, 1968, huile sur toile, 92 x 73 cm



LE SOLEIL ROUGE, 1968, huile sur toile, 81 x 100 cm



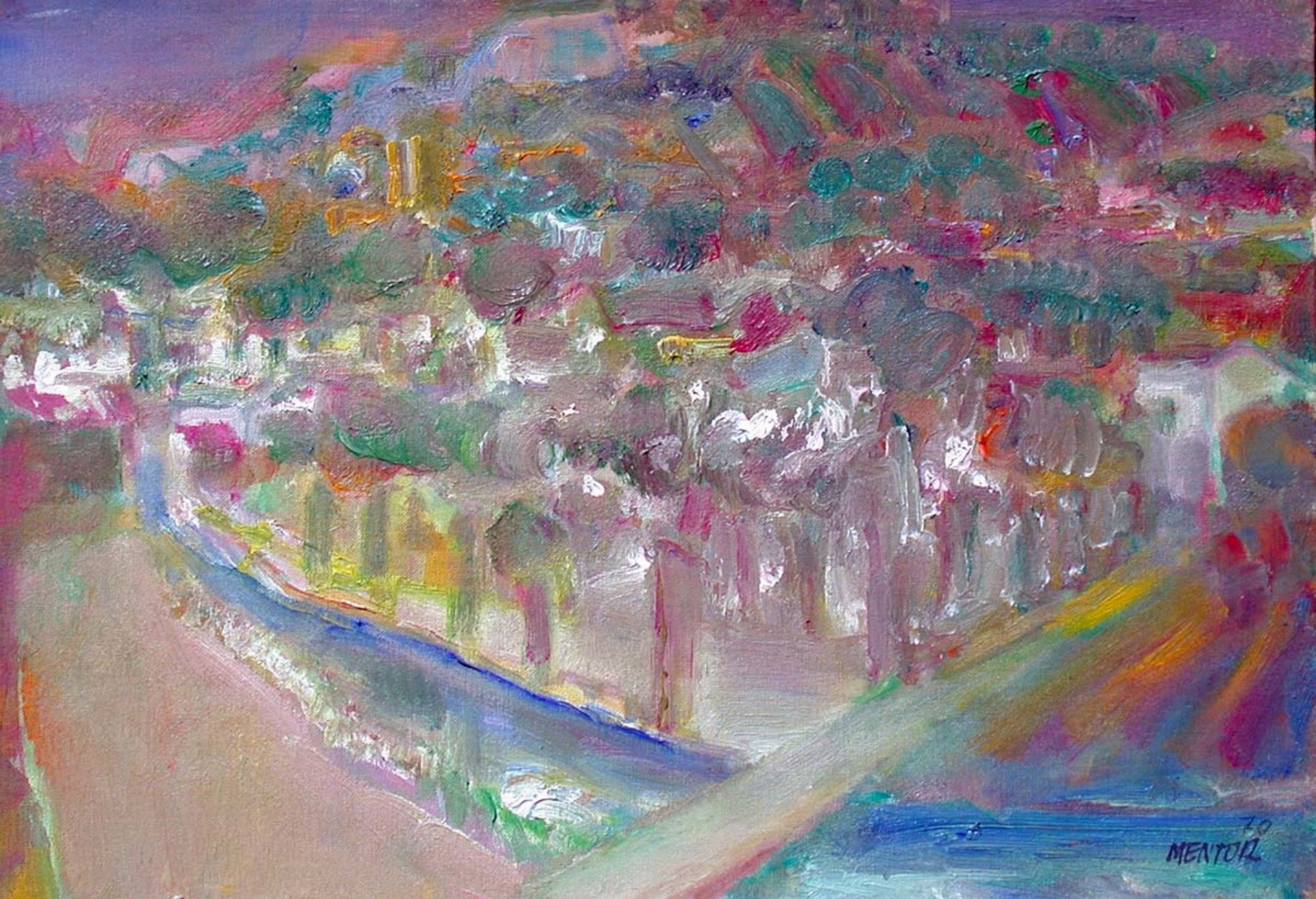
LE POIRIER, non daté, huile sur toile, 116 x 86 cm



LES ARBRES, 1968, huile sur toile, 81 x 100 cm



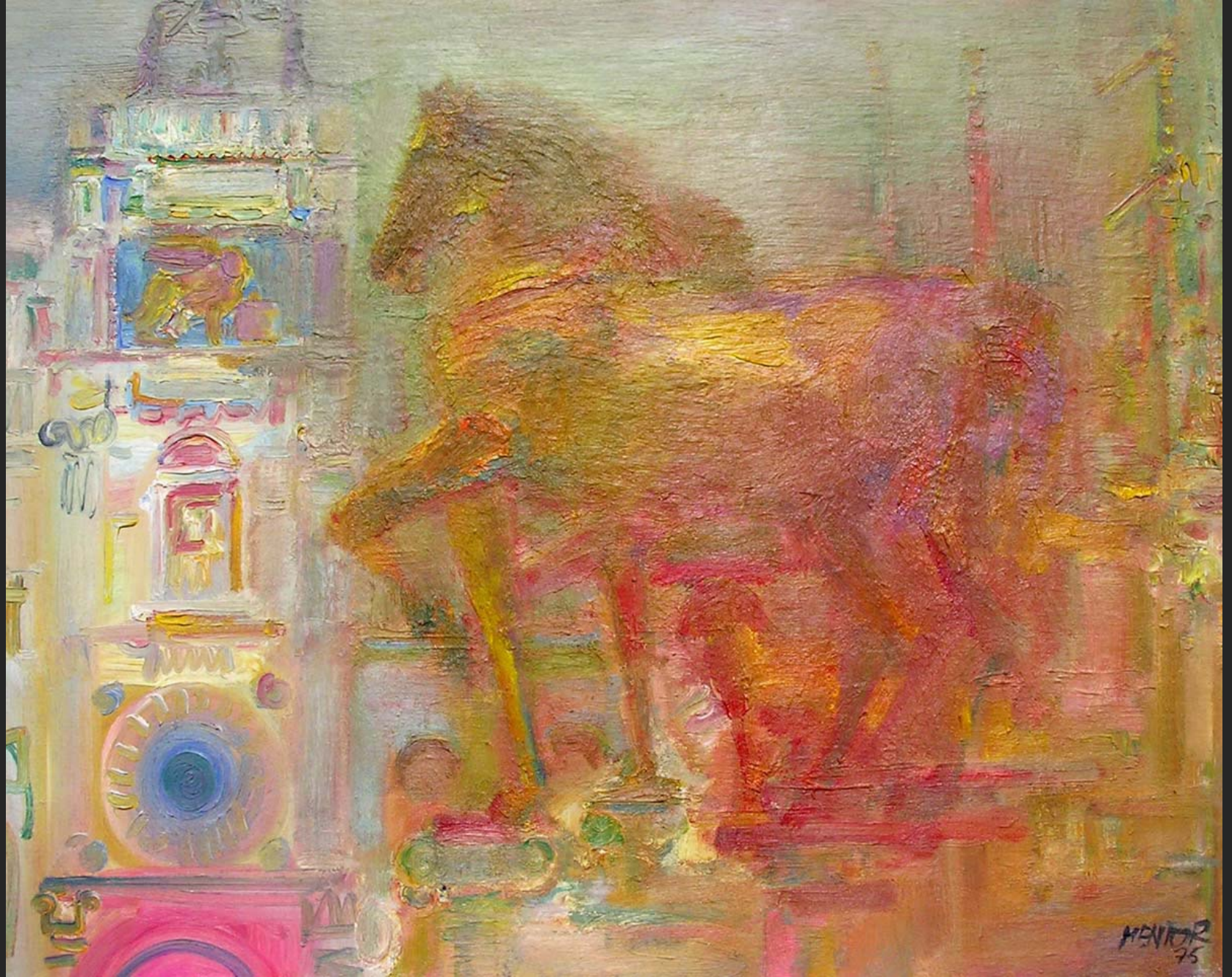
ARBRES, 1968, huile sur toile, 65 x 81 cm



LE PETIT CANAL LA NUIT, 1970, huile sur toile, 38 x 55 cm



LA FÊTE AUX TOUCAS, 1975, huile sur toile, 60 x 73 cm



LE QUADRIGE LA NUIT, 1975, huile sur toile, 65 x 81 cm



VENISE, 1975, huile sur toile, 33 x 46 cm



SOIR À VENISE, 1977, huile sur toile, 50 x 65 cm



LA FESTE À VENISE, non daté, huile sur toile, 97 x 130 cm



FRASCATI, VILLA ALDOBRANDINI, env. 1977, huile sur toile, 33 x 46 cm



LE JARDIN, non signé, non daté, huile sur toile, 22 x 33 cm



CHEMIN DE LA BARRE, 1978, huile sur toile, 50 x 65 cm



VENISE, 1984, huile sur bois, 15 x 23 cm



MON JARDIN, 1984, huile sur toile, 114 x 146 cm



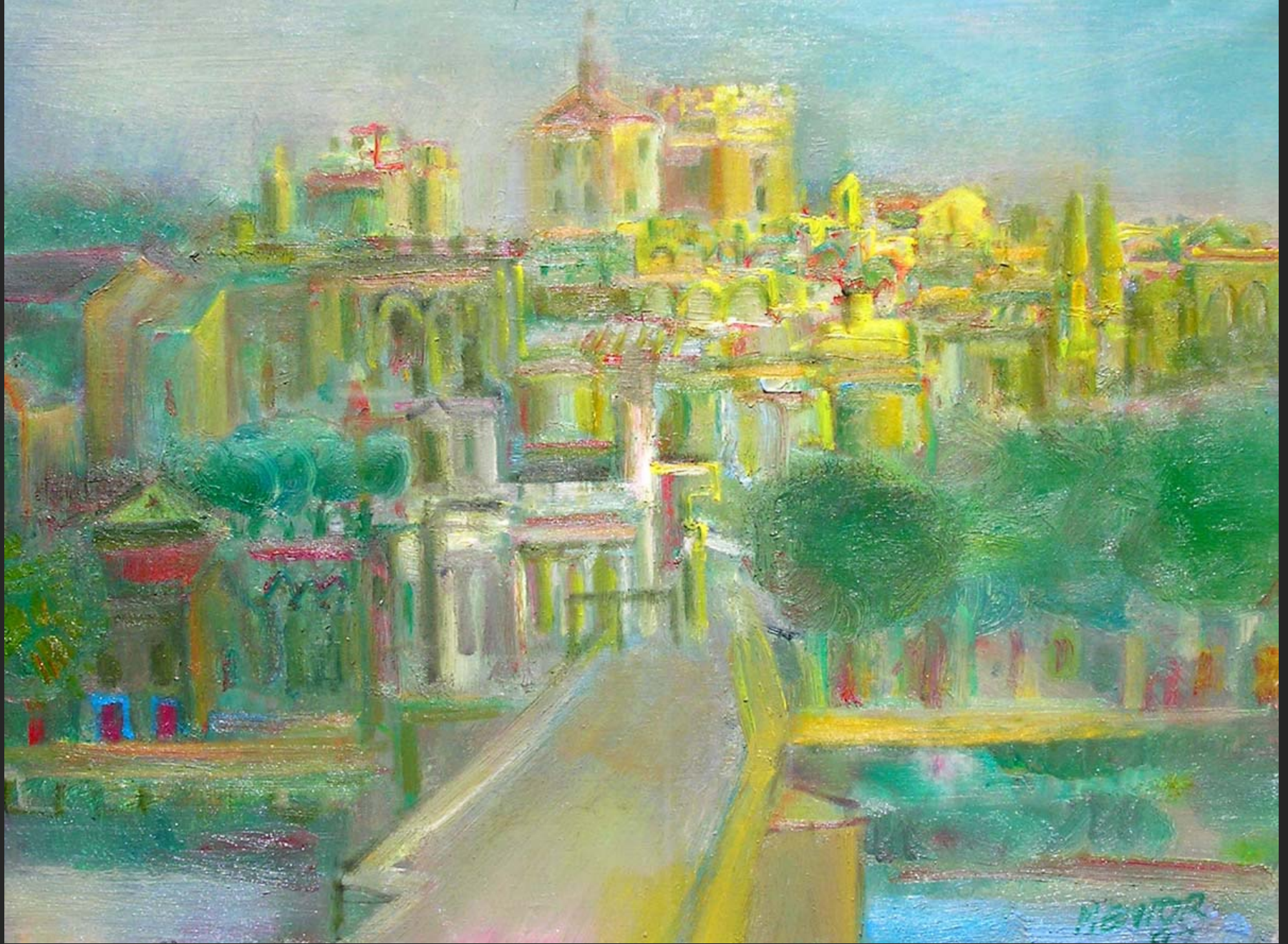
PAYSAGE SOUS LA NEIGE, 1985, huile sur toile, 81 x 100 cm



COUCHER DE SOLEIL, PORT D'ANTIBES, 1951-1990, huile sur toile, 38 x 55 cm



L'ALMANARE, 1992, huile sur toile, 60 x 81 cm



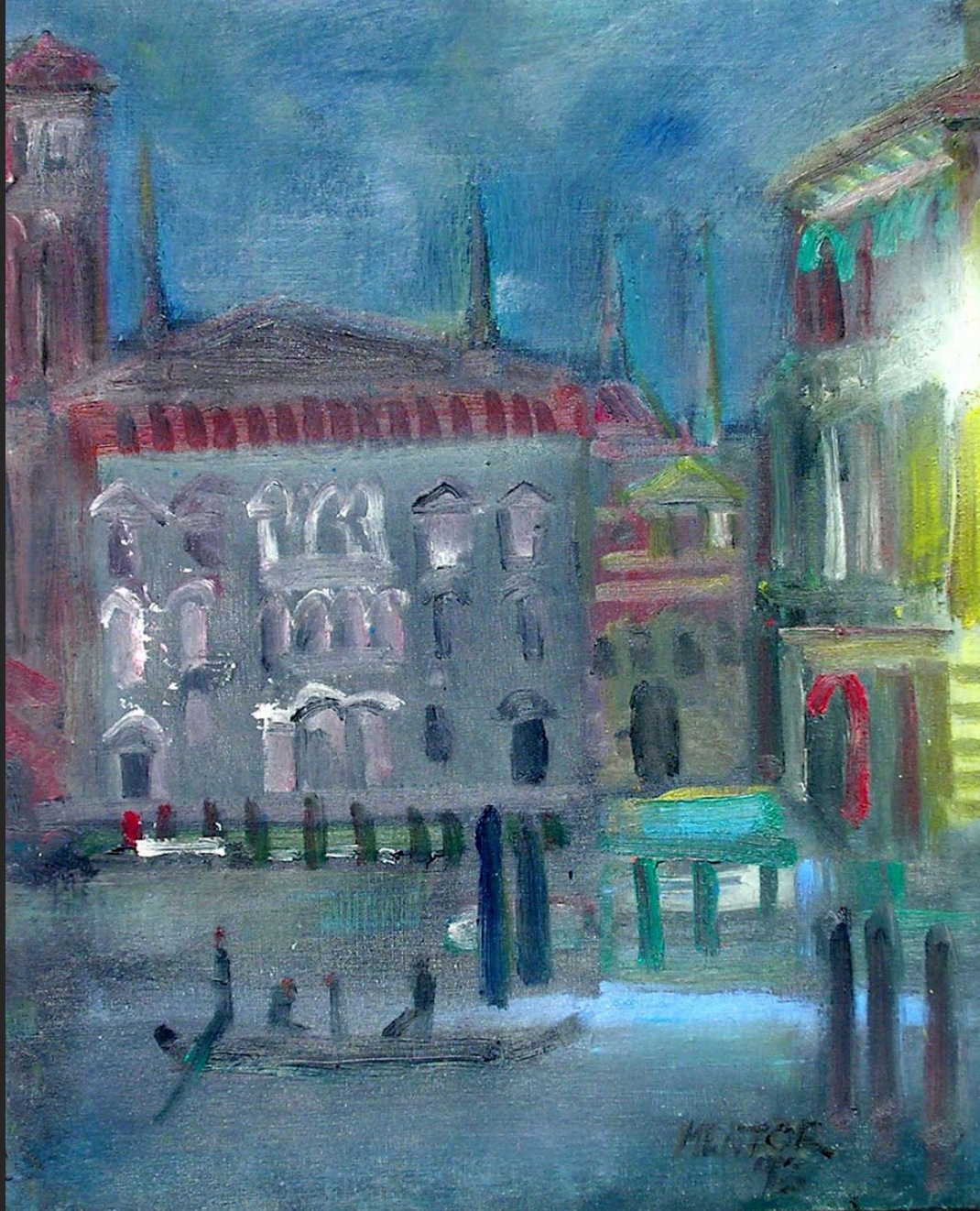
AVIGNON À LA TOMBÉE DU JOUR, 1992, huile sur toile, 54 x 73 cm



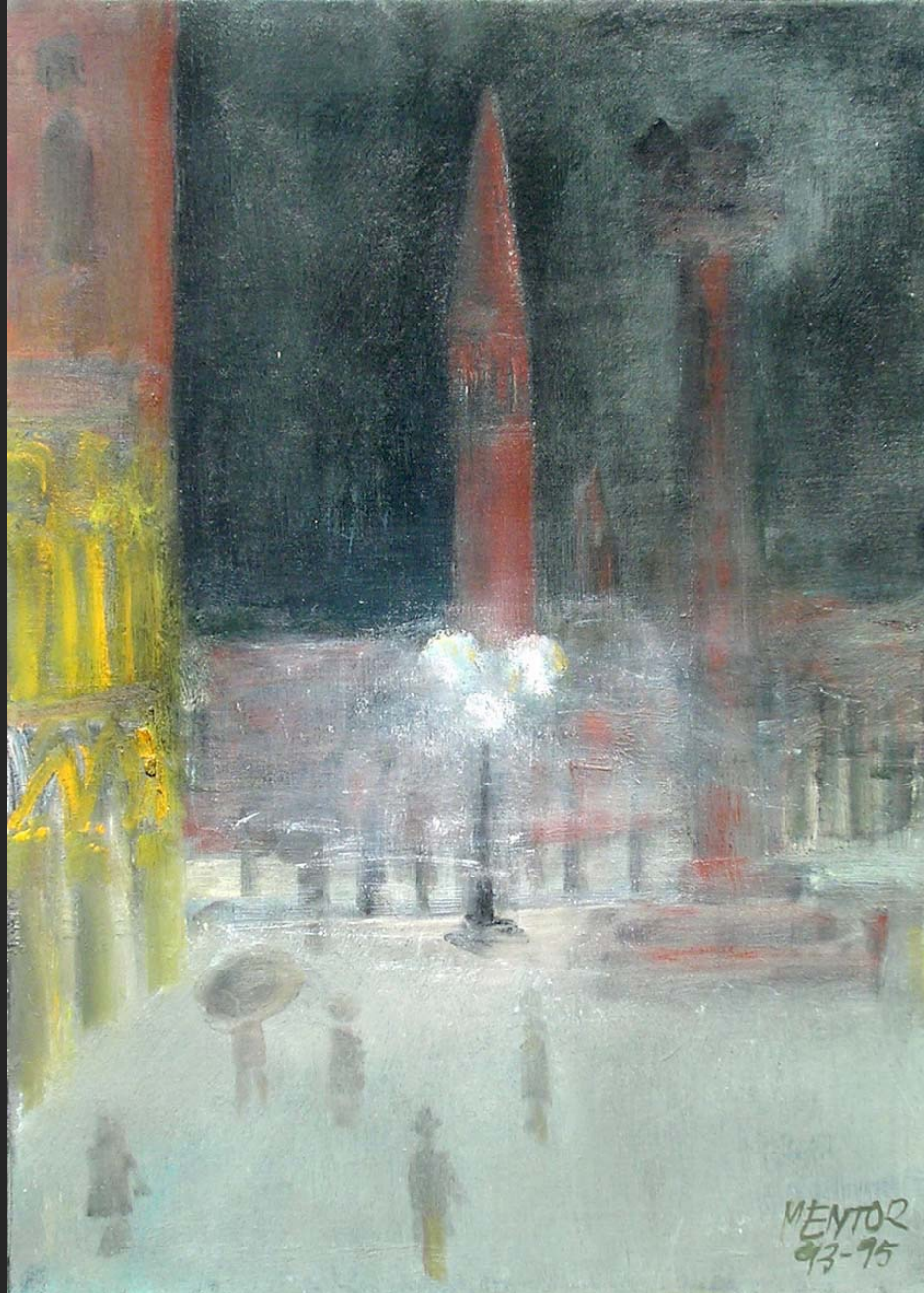
FÊTES À VENISE, FEUX D'ARTIFICE, 1993, huile sur toile, 27 x 41 cm



SOLEIL COUCHANT, 1993, huile sur toile, 27 x 41 cm



IL PALAZZO BALBI, 1993, huile sur toile, 46 x 38 cm

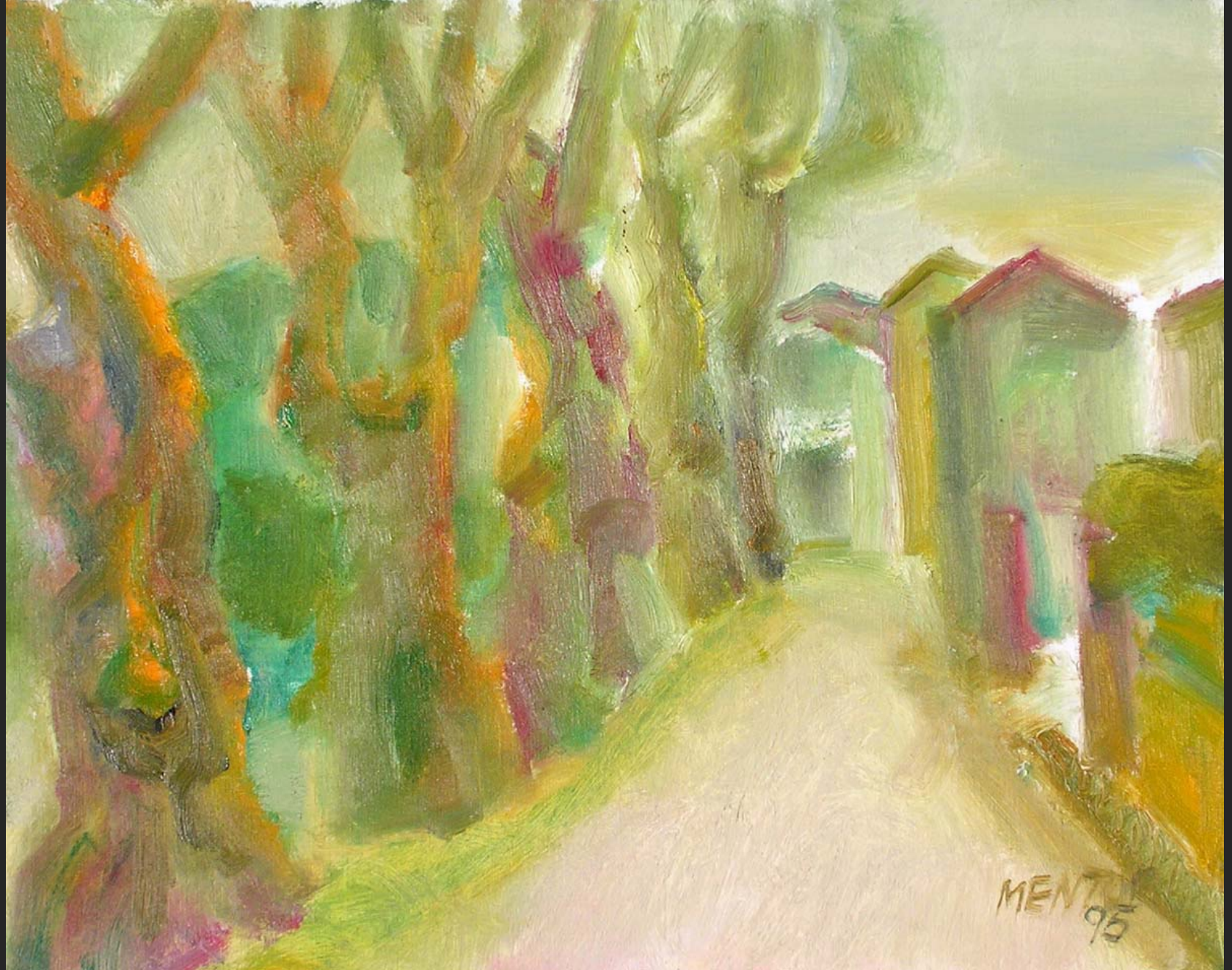


MENTOR
93-95

LA NUIT, 1993, huile sur toile, 46 x 38 cm



LA CHAPELLE À SAUVEBON, non daté, non signé, huile sur toile, 38 x 55 cm



L'ENTRÉE DE BELGENTIER, 1995, huile sur toile, 33 x 41 cm



L'ALMANARE, 1995, huile sur toile, 38 x 46 cm



PAYSAGE TOSCAN, 1996, huile sur toile, 38 x 46 cm