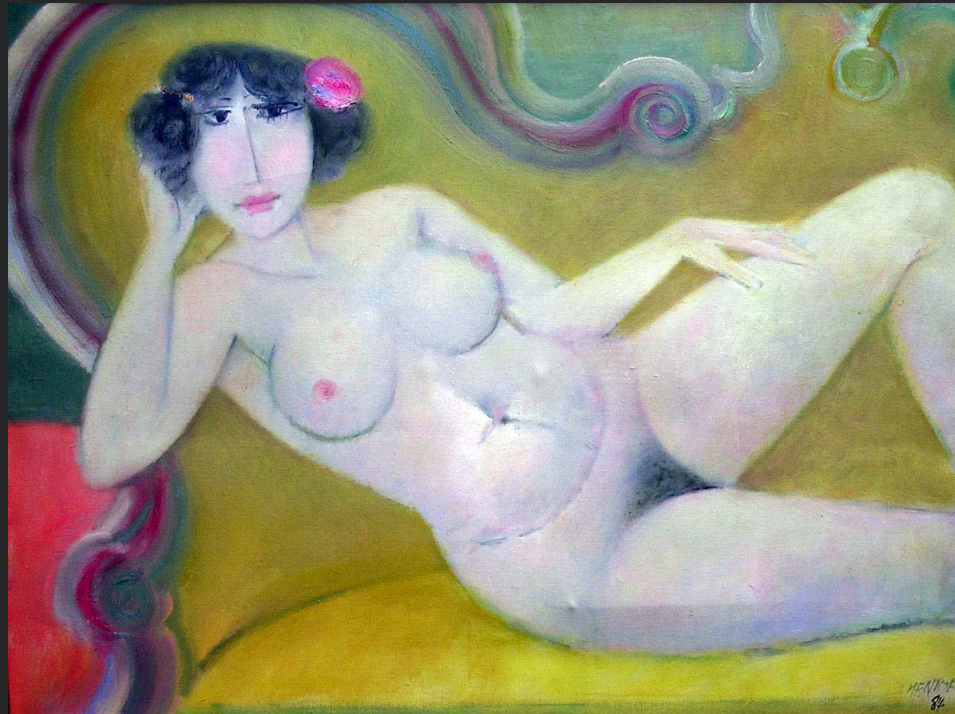


MENTOR

Galerie
NUS

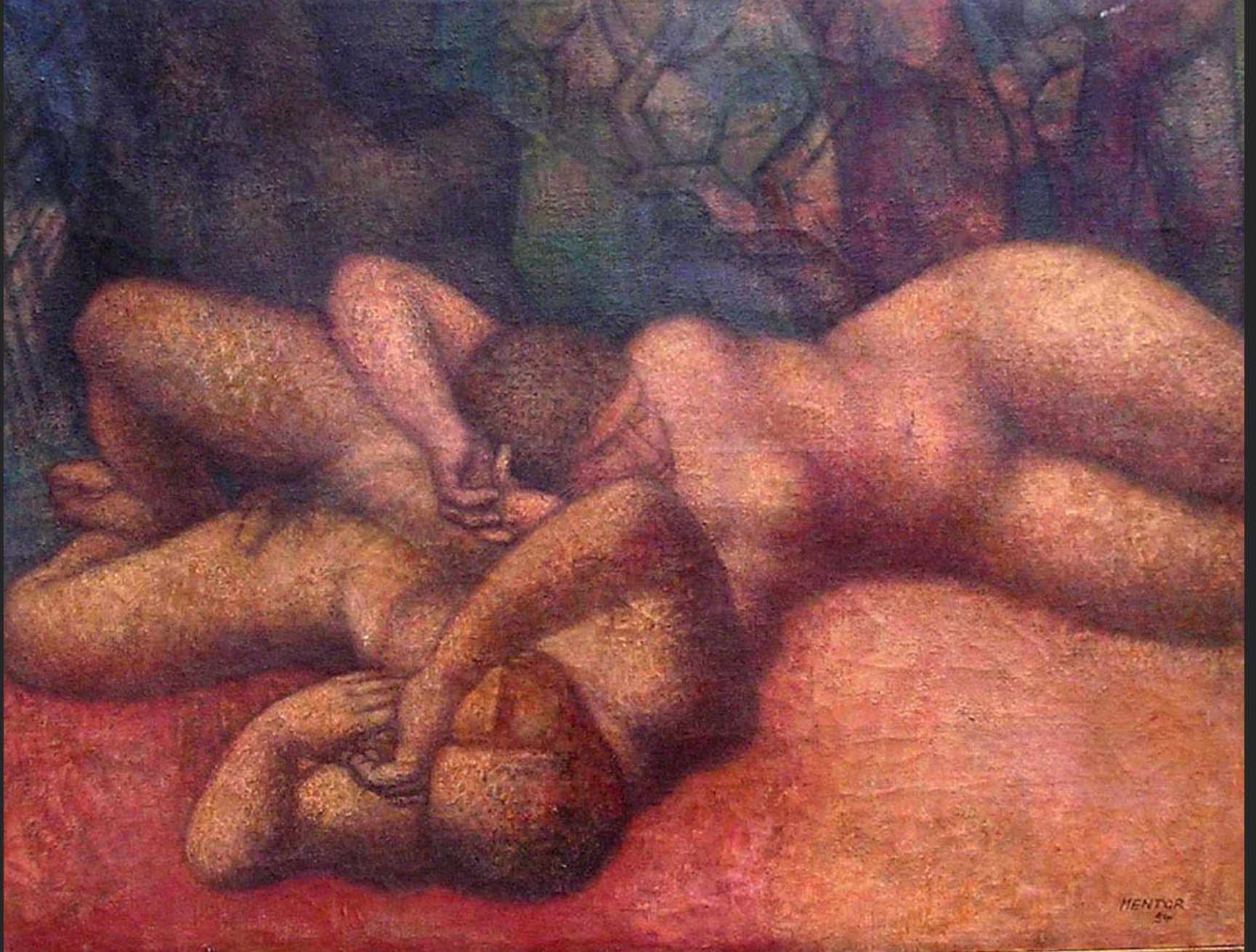




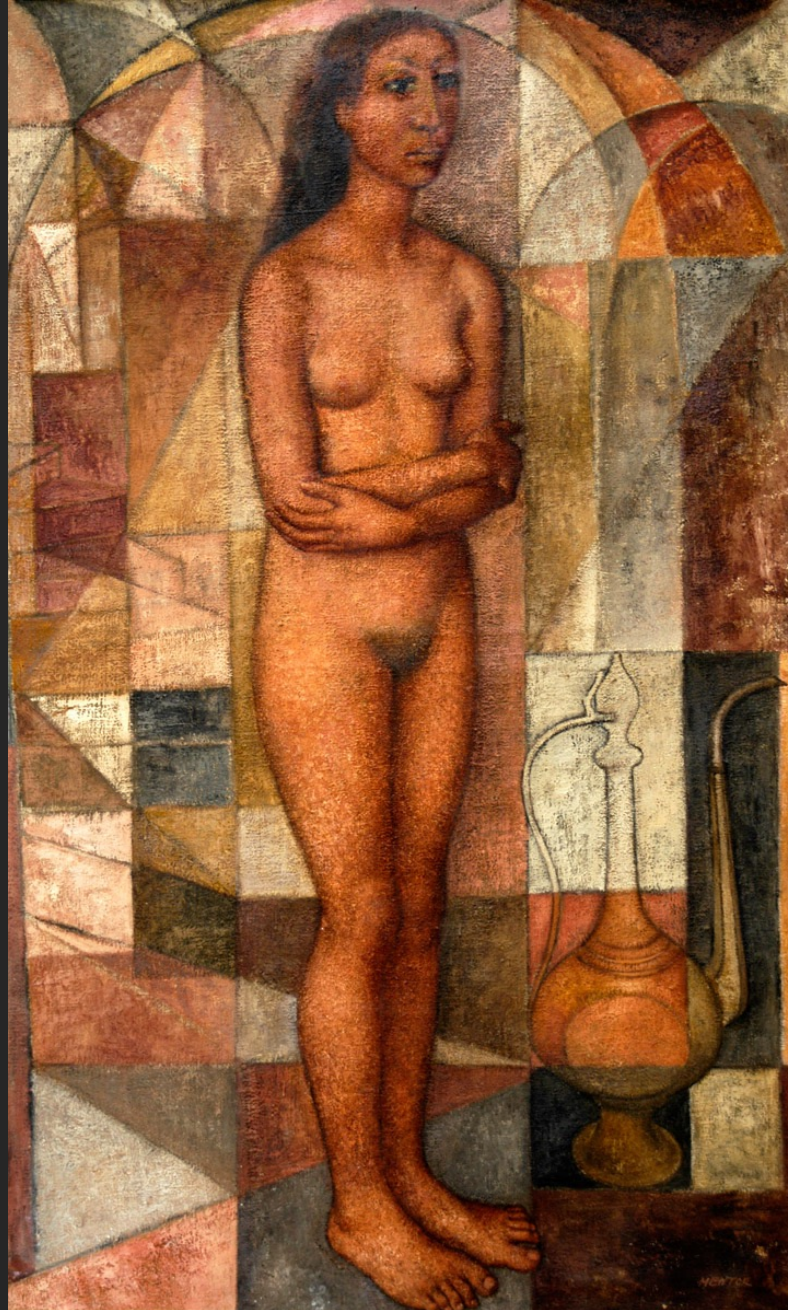
NU AU CANAPÉ, 1948, huile sur carton, 49 x 64 cm



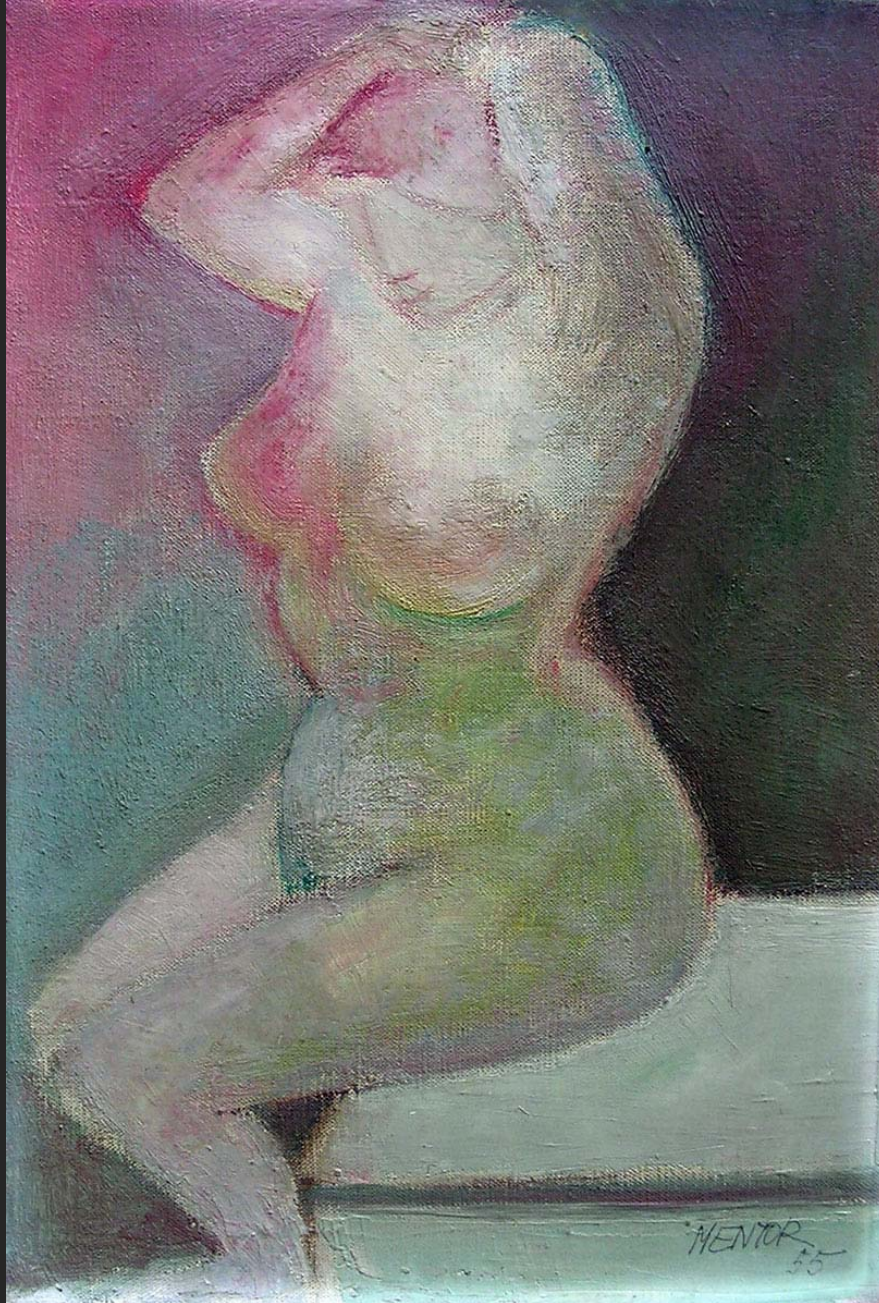
LE PEINTRE ET SON MODÈLE, 1954, huile sur toile, 65 x 92 cm



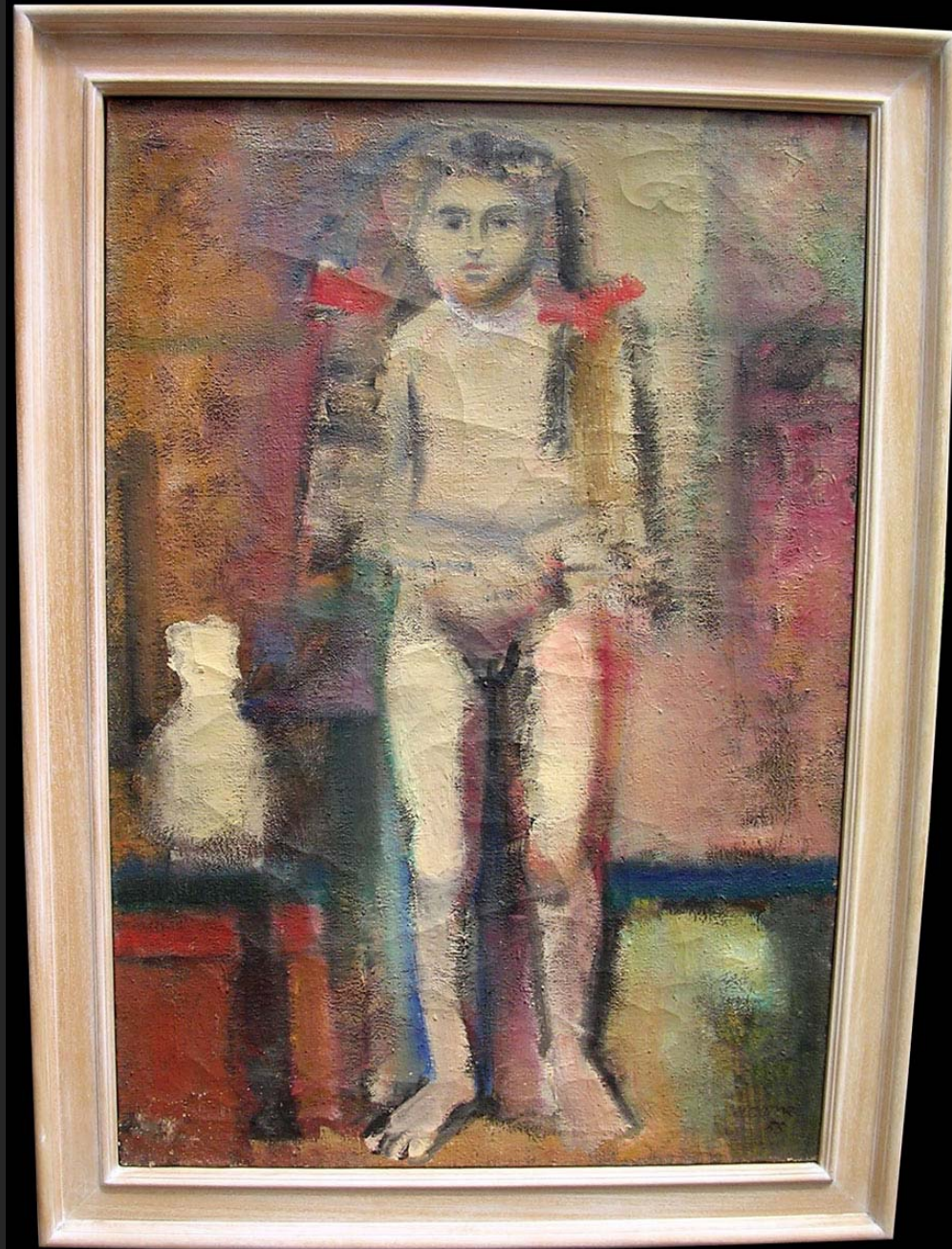
LE COUPLE, 1954, huile sur toile, 115 x 150 cm



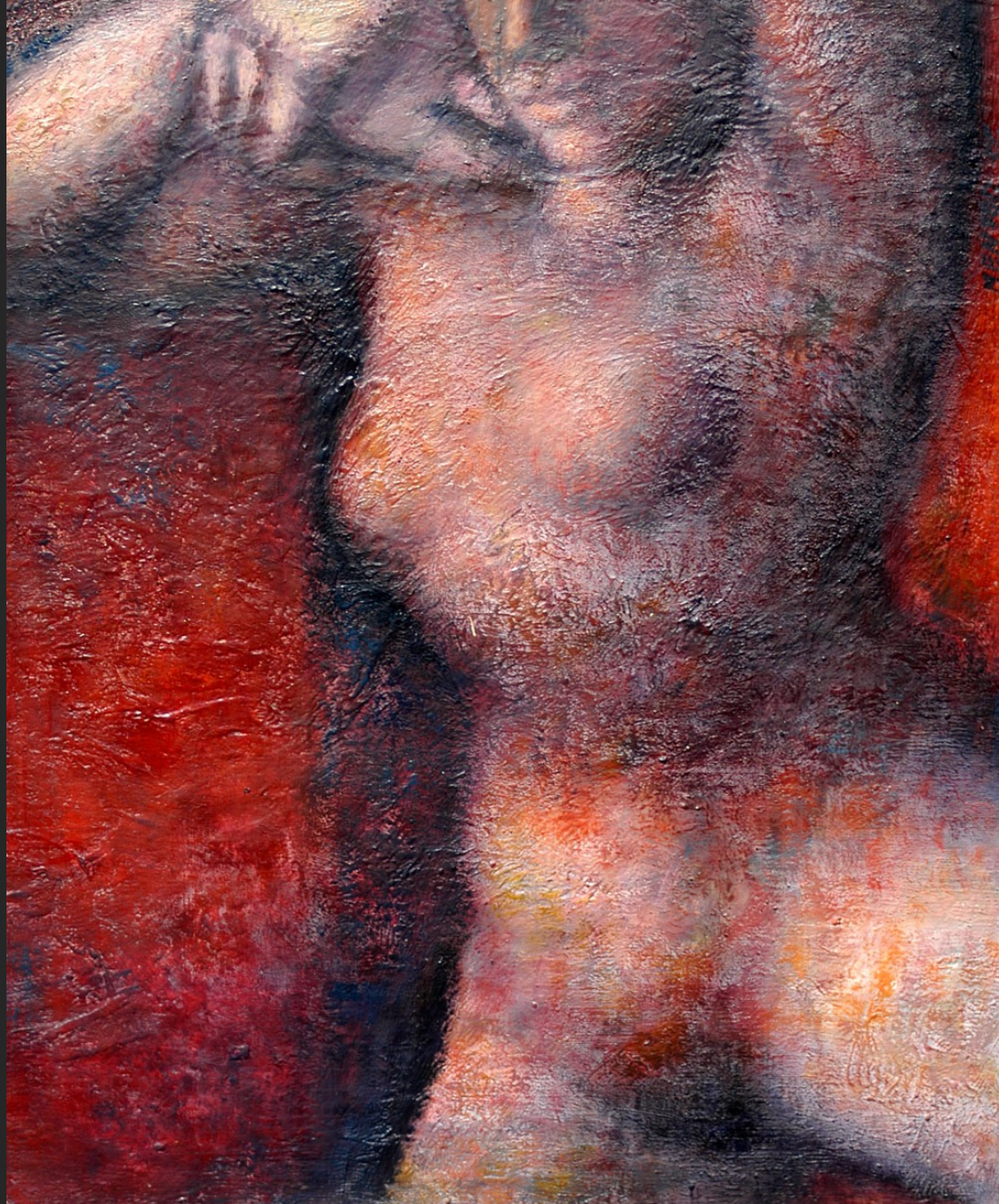
ANDRÉE, non daté, huile sur toile, 146,5 x 89 cm



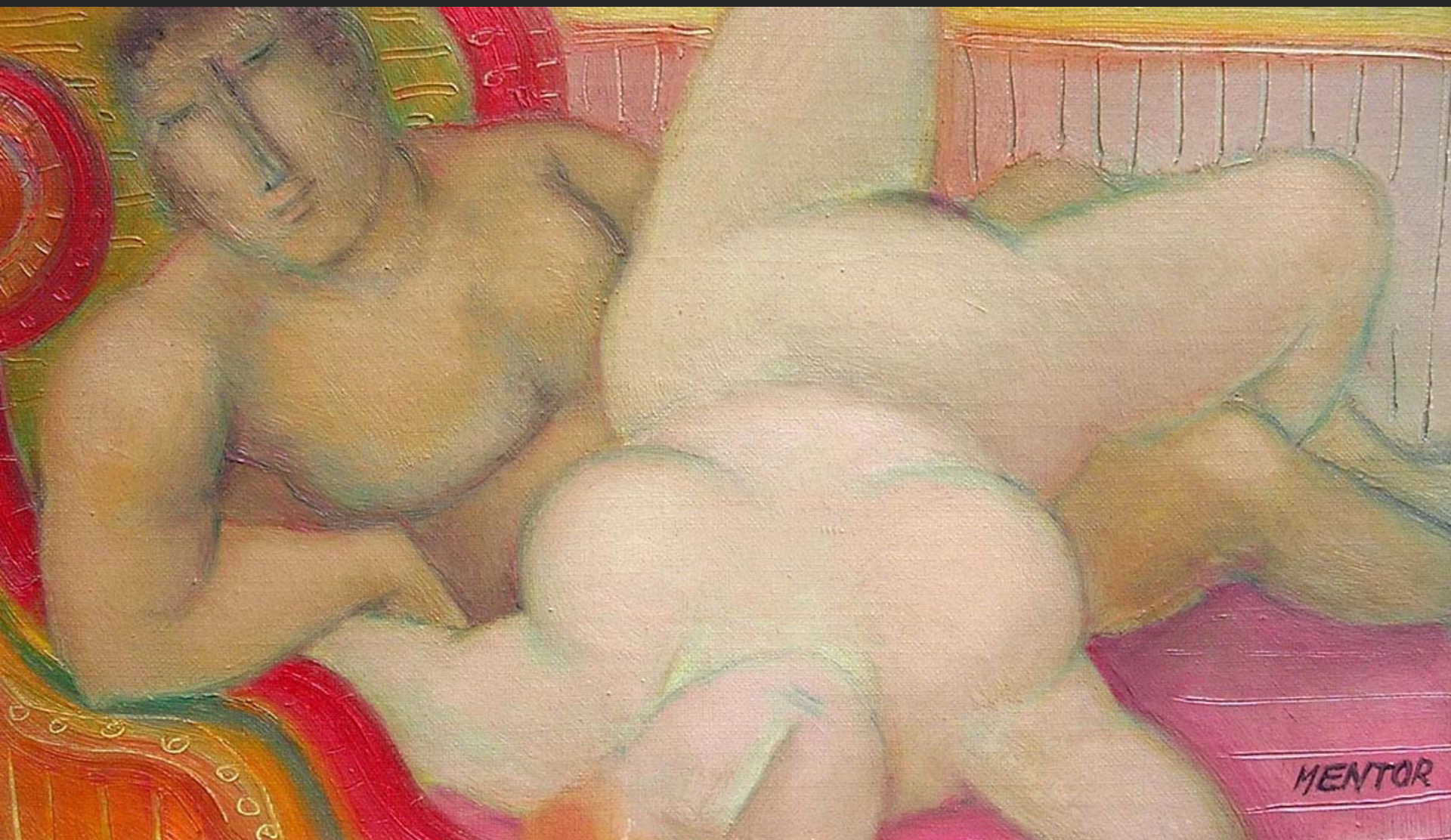
NU SE COIFFANT, 1955, huile sur toile, 146,5 x 89 cm



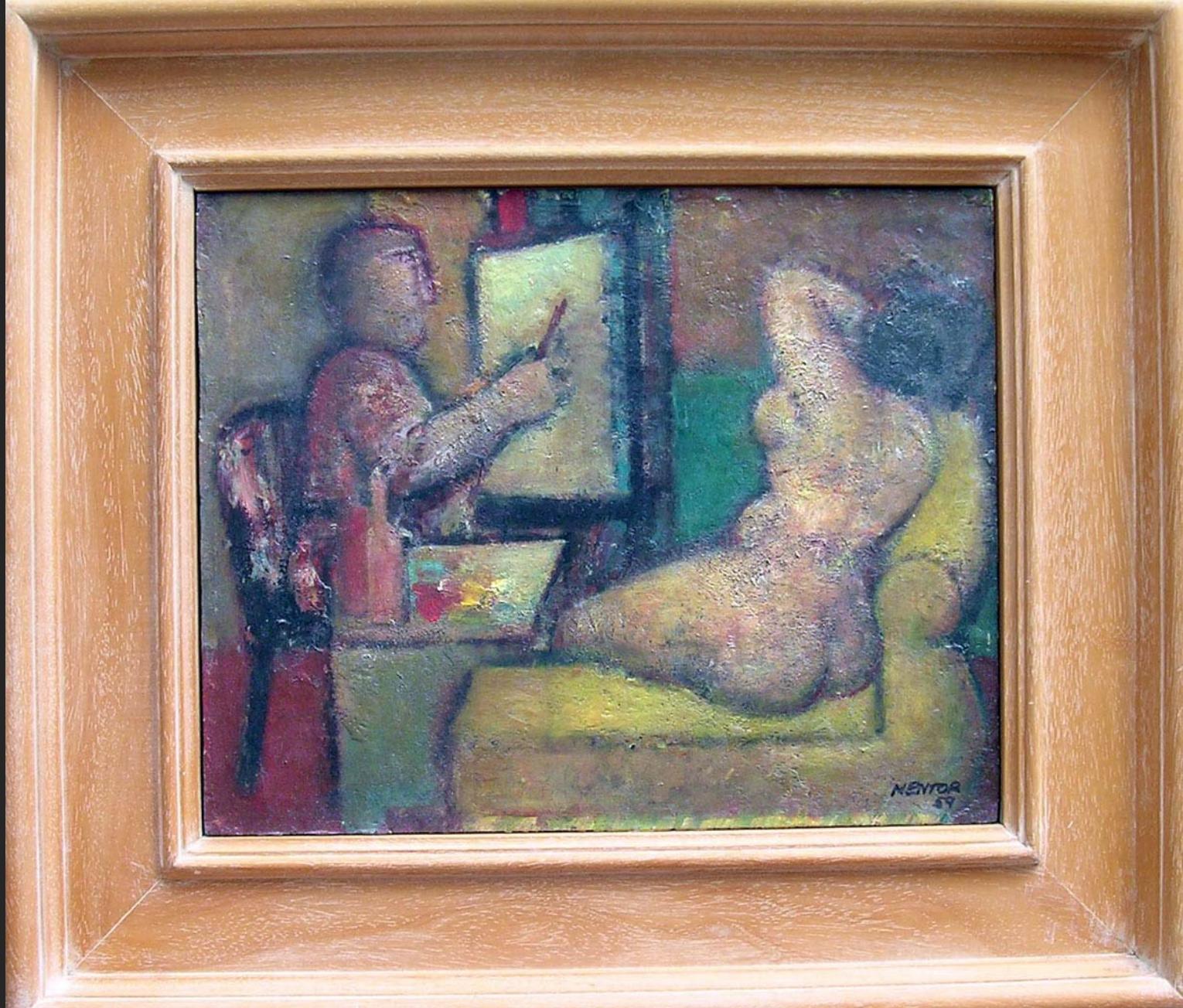
CARMEN, 1955, huile sur toile, 100 x 81cm



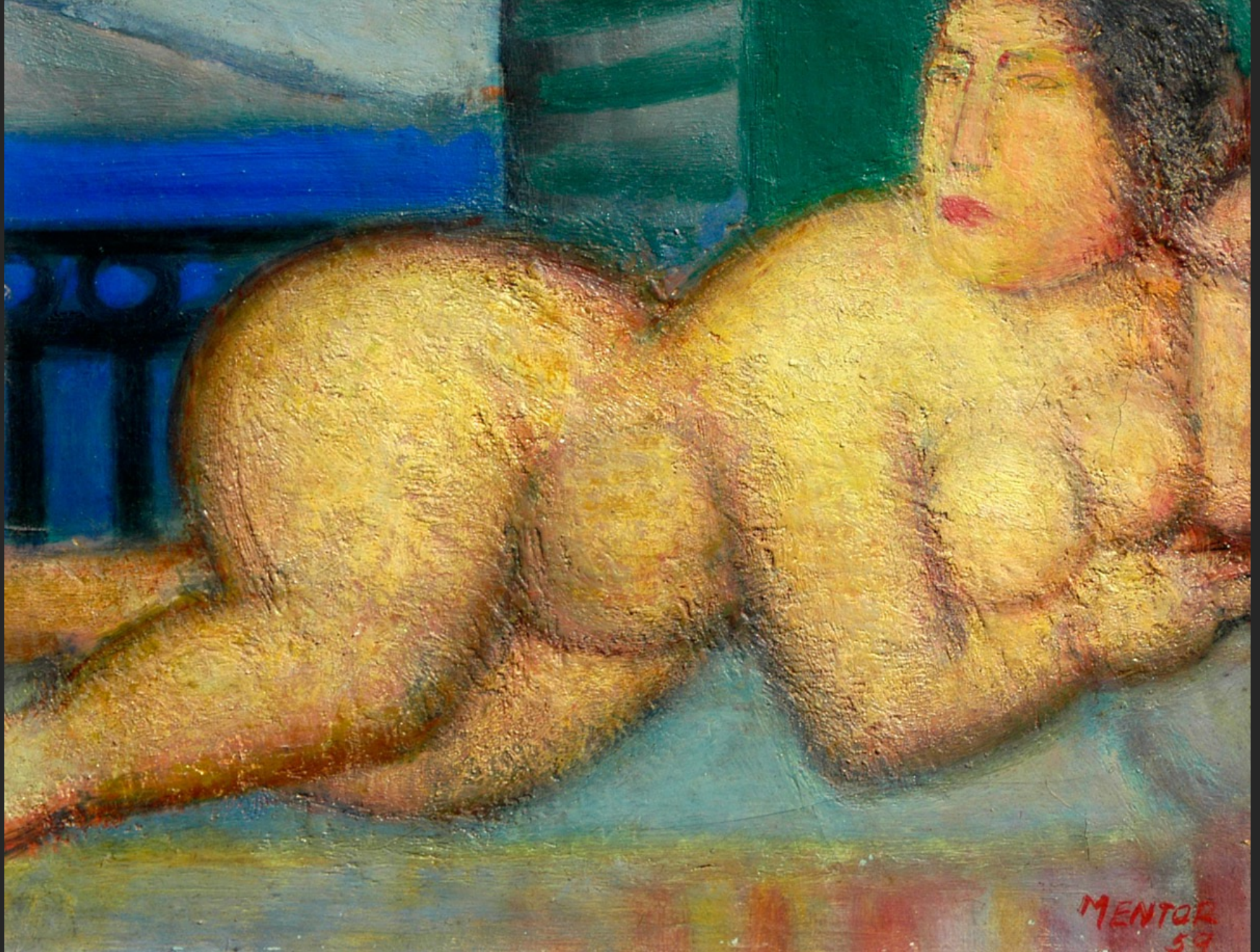
TORSE, 1956, huile sur toile, 55 x 46 cm



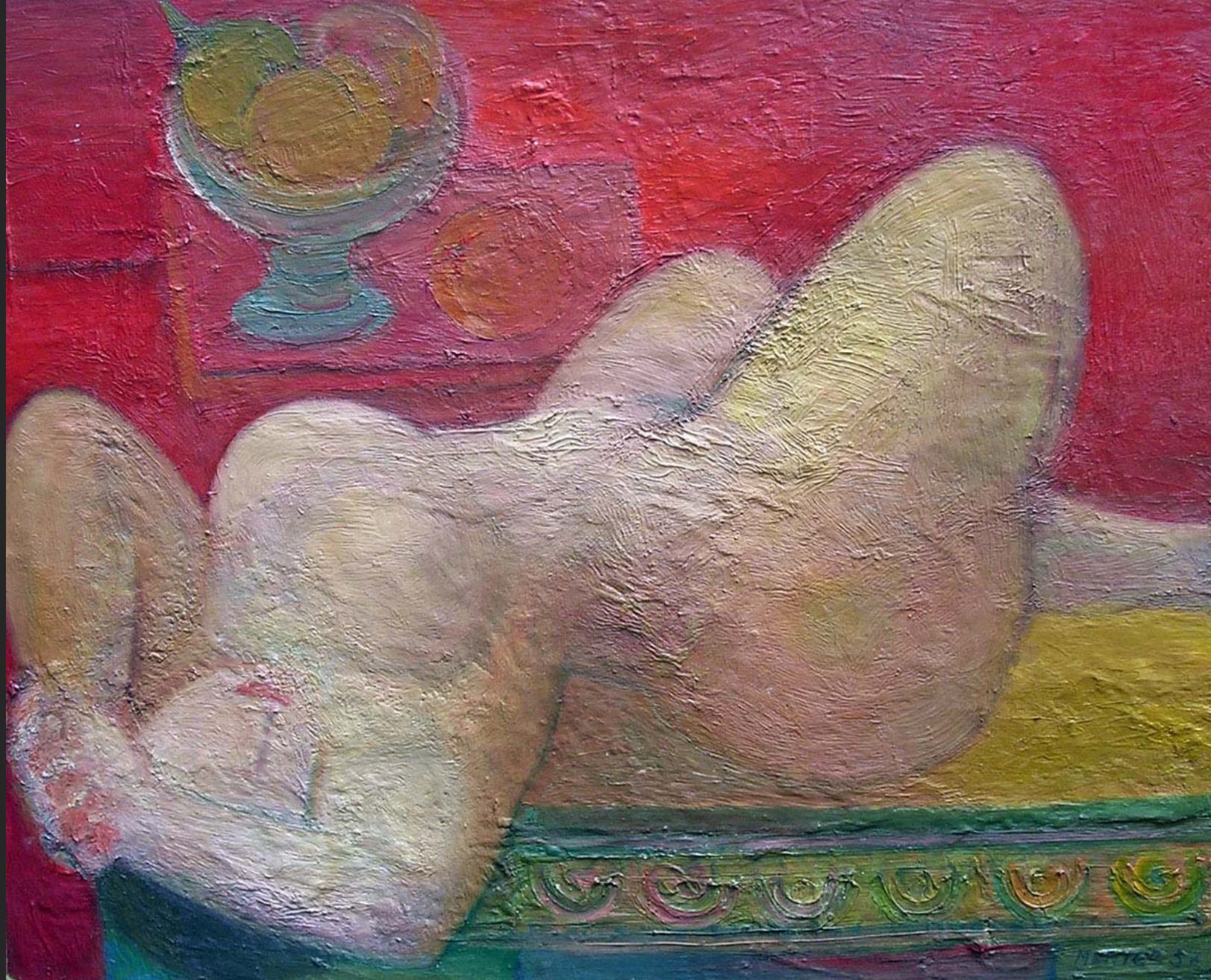
SIESTE à L'ATELIER, non daté, huile sur toile, 24 x 41 cm



PEINTRE ET SON MODÈLE, 1956, huile sur contre-plaqué, 33 x 41 cm



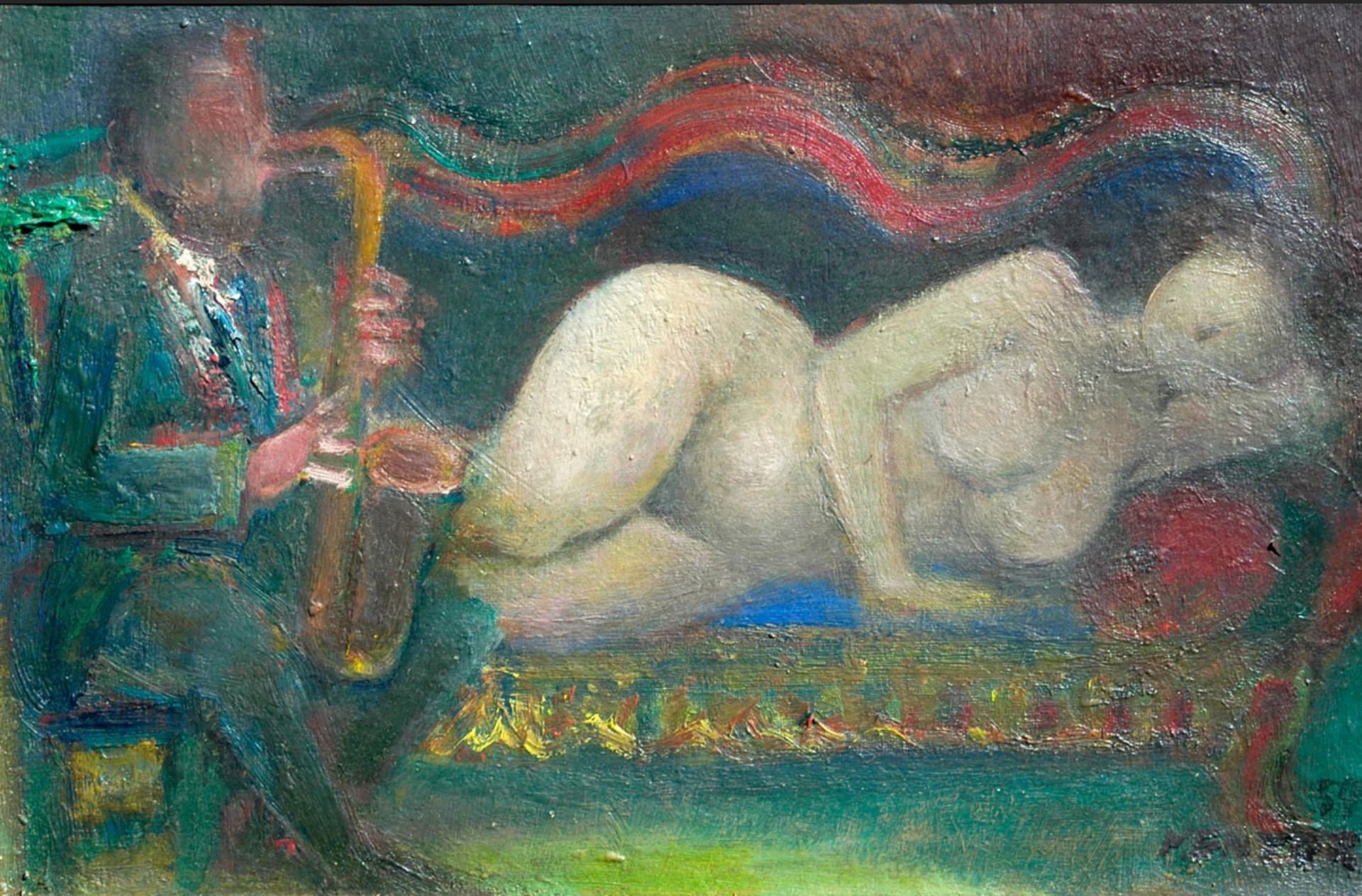
NU À LA FENÊTRE, 1957, huile sur toile, 27 x 35 cm



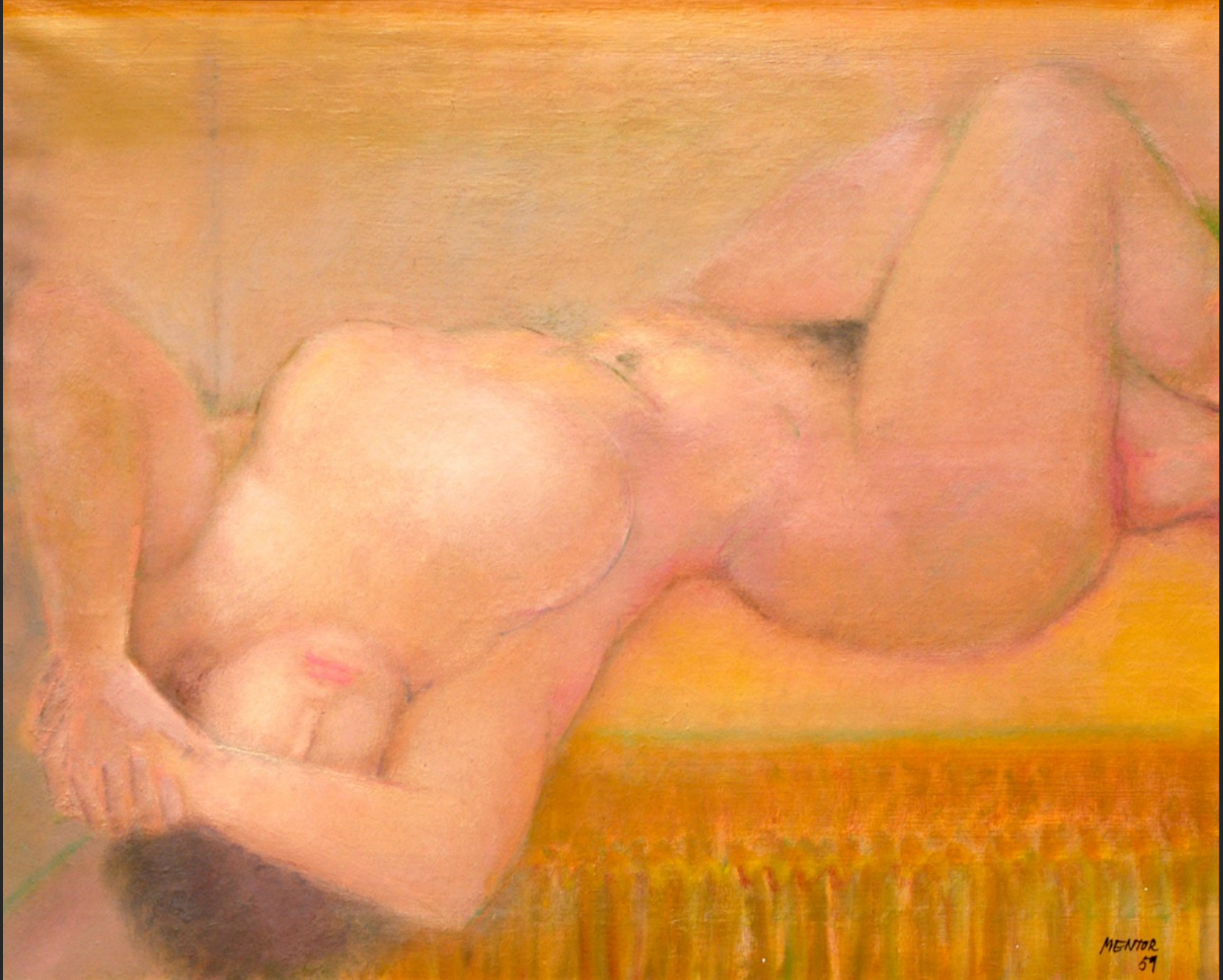
NU COUCHÉ, 1957, huile sur toile, 81 x 100 cm



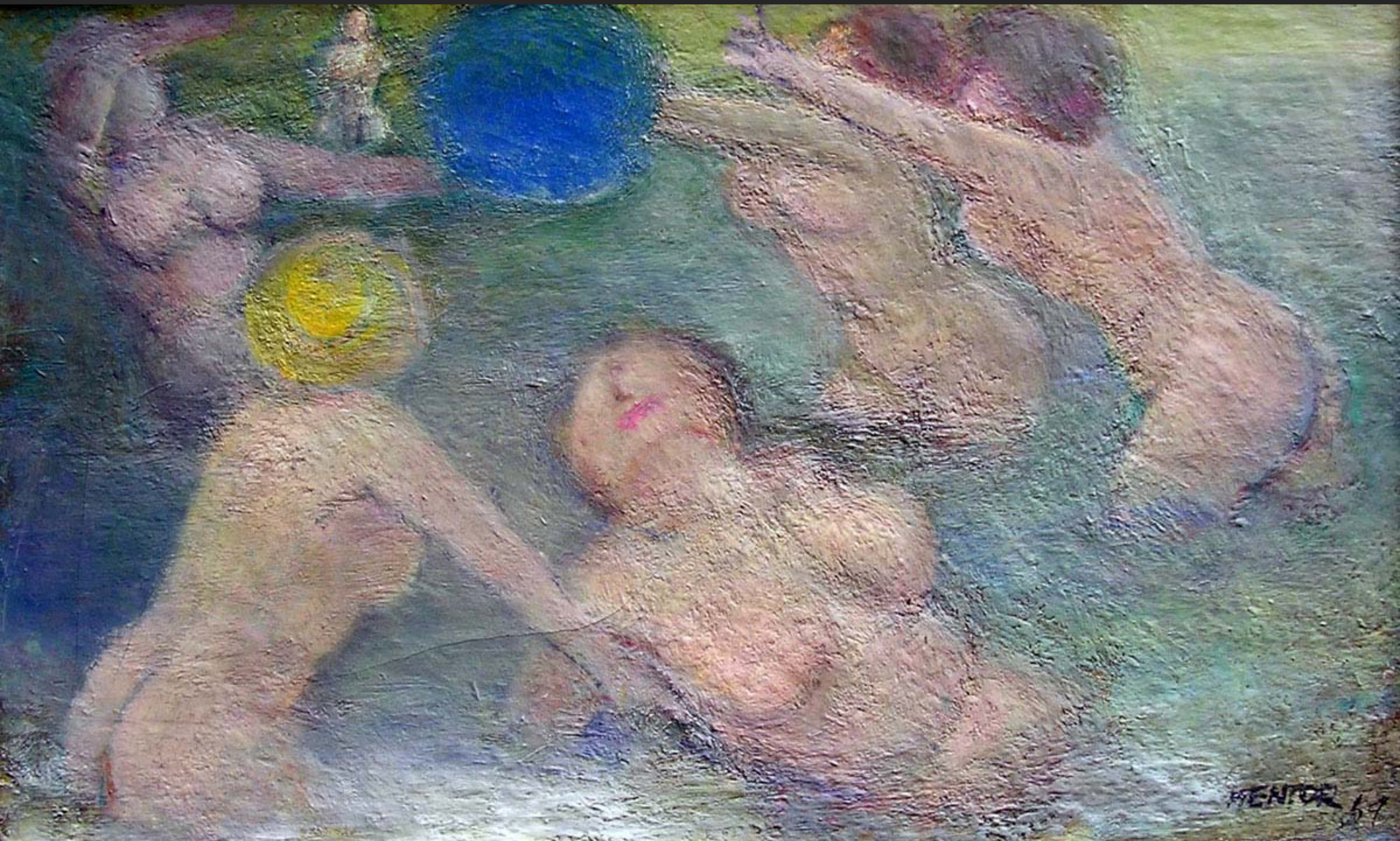
NU, 1957, huile sur toile, 81 x 43 cm



CONCERTO AU NU, 1959, huile sur toile, 27 x 41 cm



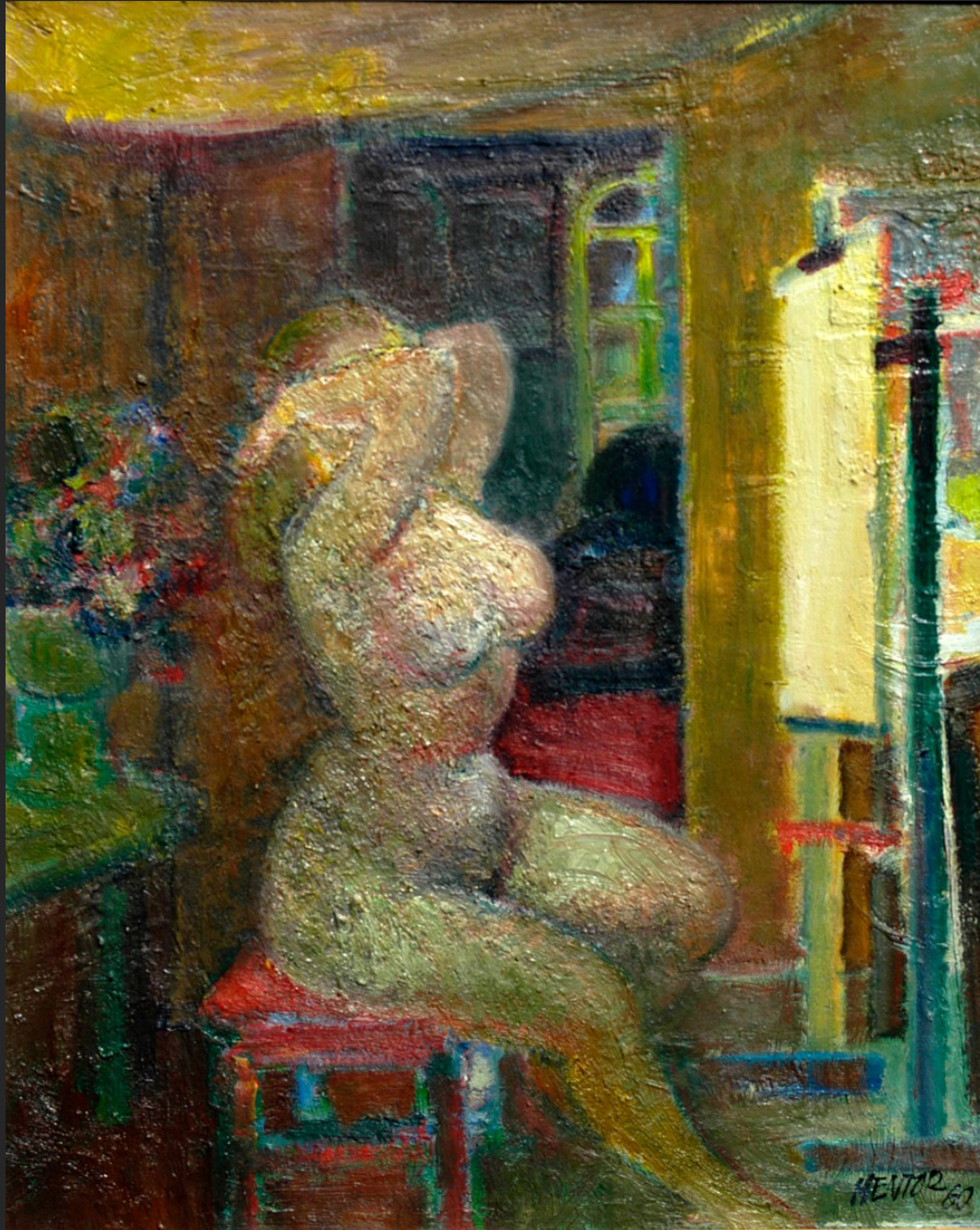
NU COUCHÉ AU DIVAN JAUNE, 1959 (1979), huile sur toile, 81 x 100 cm



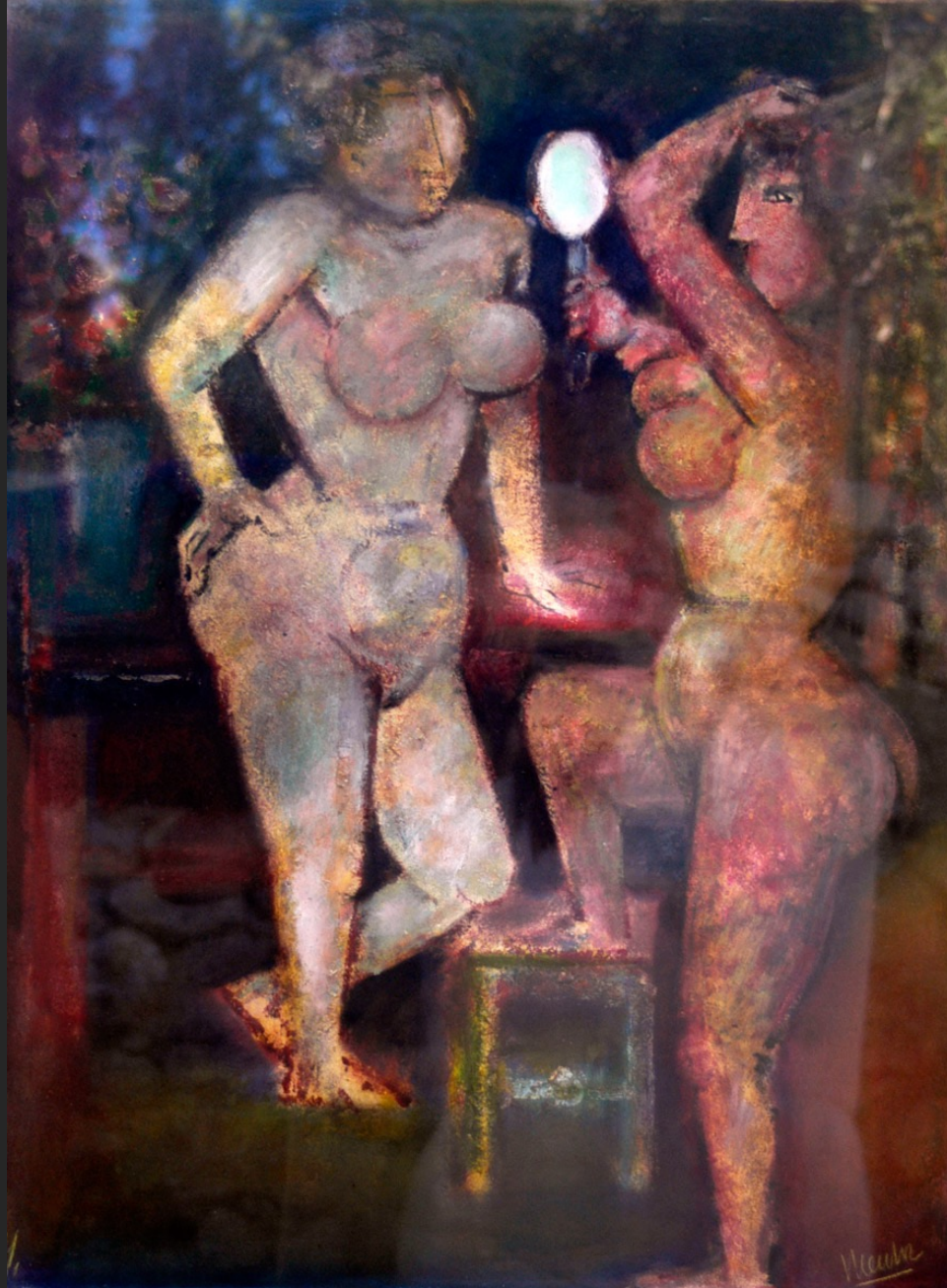
BAIGNEUSES AU BALLON BLEU, 1959, huile sur toile, 38 x 61 cm



NU à LA TOILETTE, 1959, huile sur toile, 41 x 24 cm



NU AU CHEVALET, 1960, huile sur toile, 61 x 50 cm



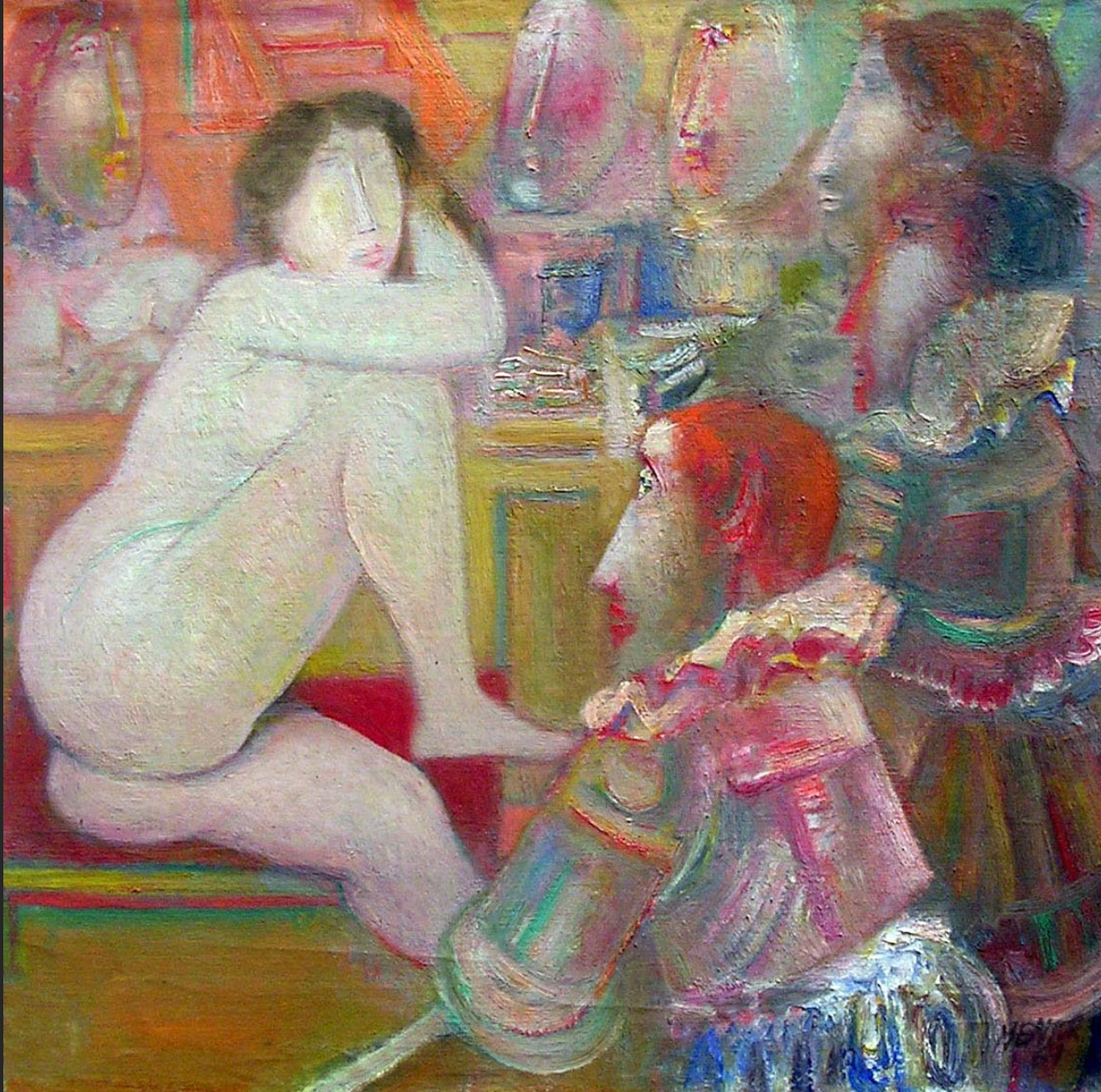
FEMMES AU MIROIR, non daté, huile sur toile, 66 x 50 cm



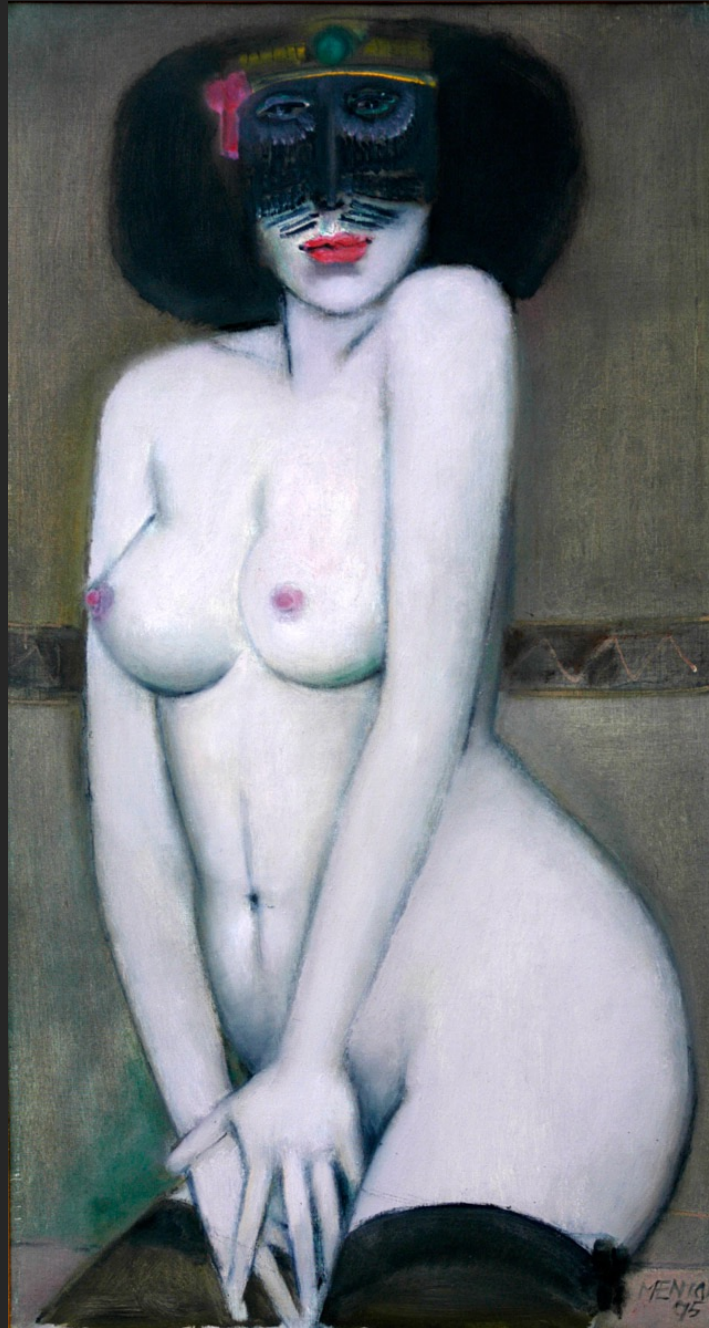
MUSICIEN ET MODÈLE, 1960, huile sur toile, 35 x 27 cm



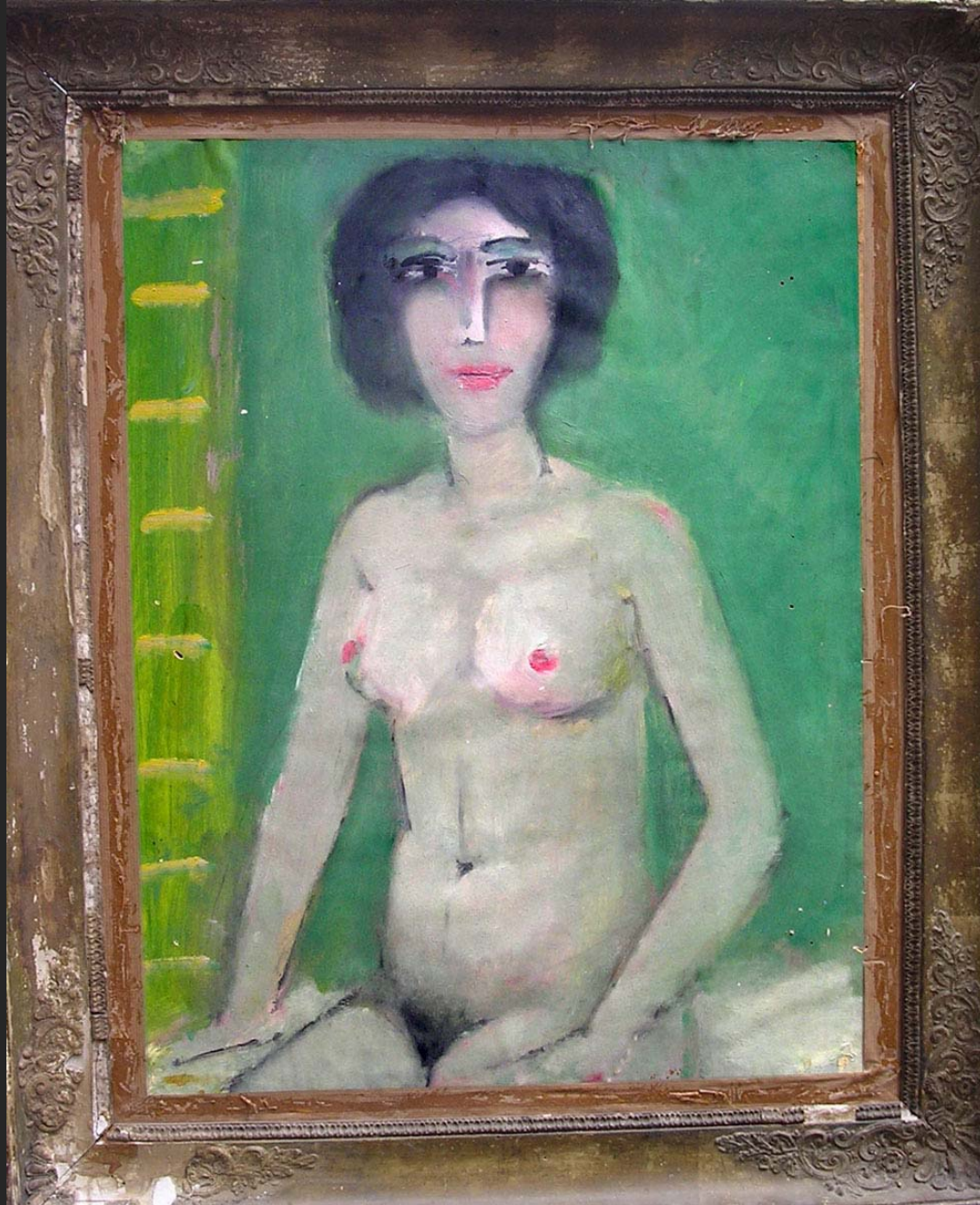
JEUX, 1963, huile sur toile, 33 x 41 cm



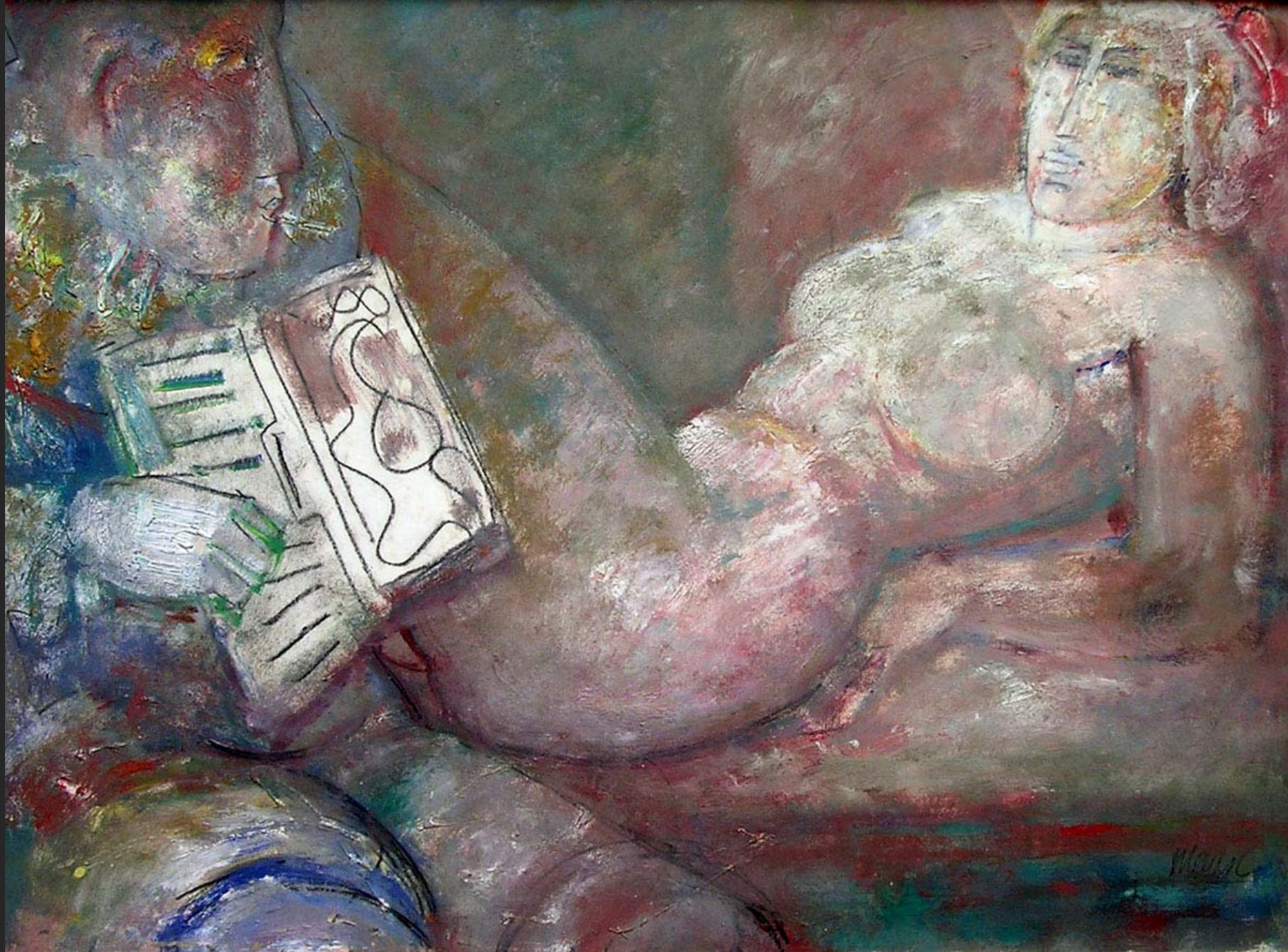
NU AU CLOWN, 1969, huile sur toile, 57 x 57 cm



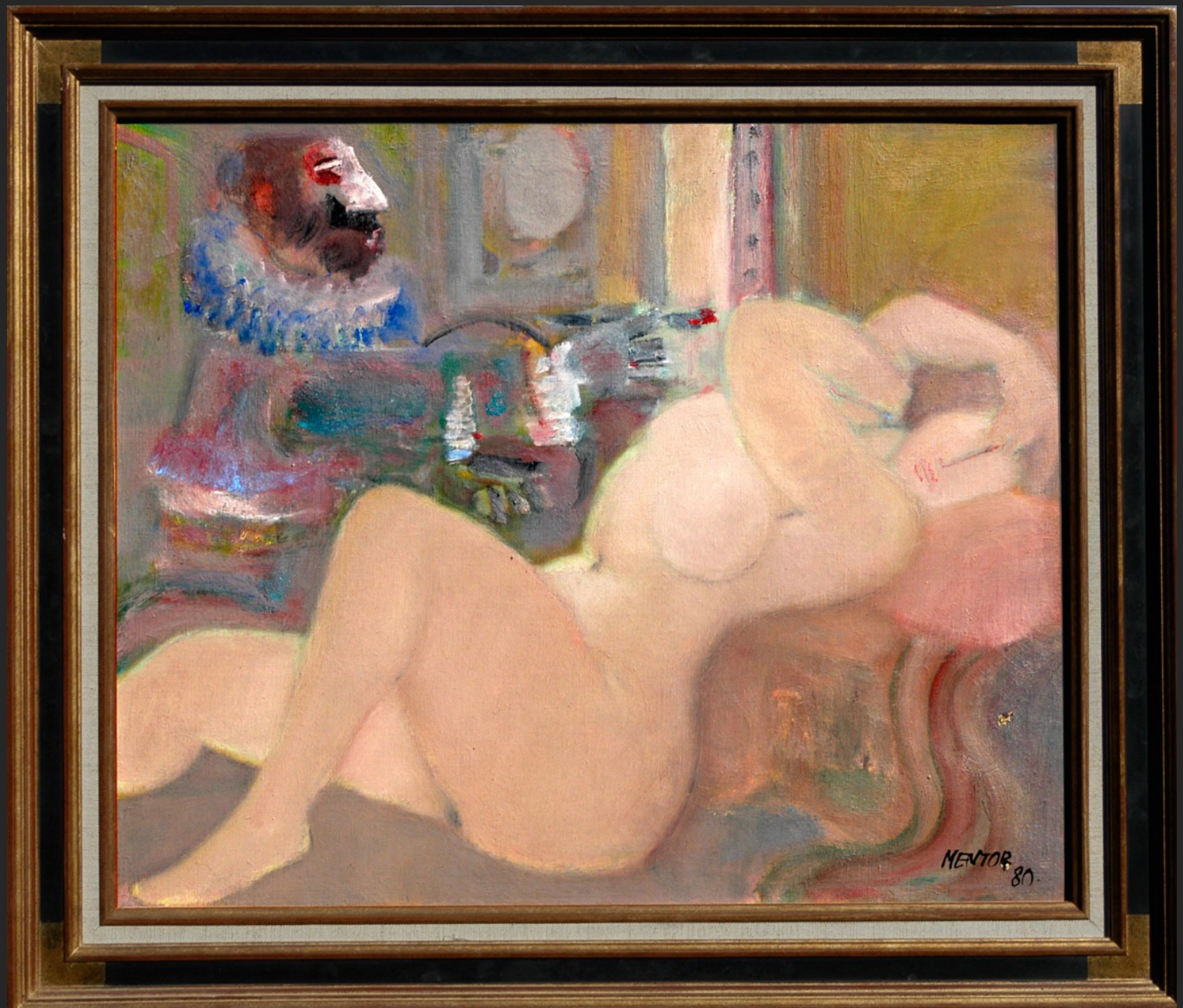
JOANE AU MASQUE, 1975, huile sur toile, 98 x 53 cm



NU AU FOND VERT, 1976, huile sur papier, 60 x 54 cm



NU à L'ACCORDÉON, 1979, huile sur toile, 51 x 71 cm



LE PEINTRE ET SON MODÈLE, 1980, huile sur toile, 54 x 65 cm



ESTELLE, 1981, huile sur toile, 89 x 116 cm



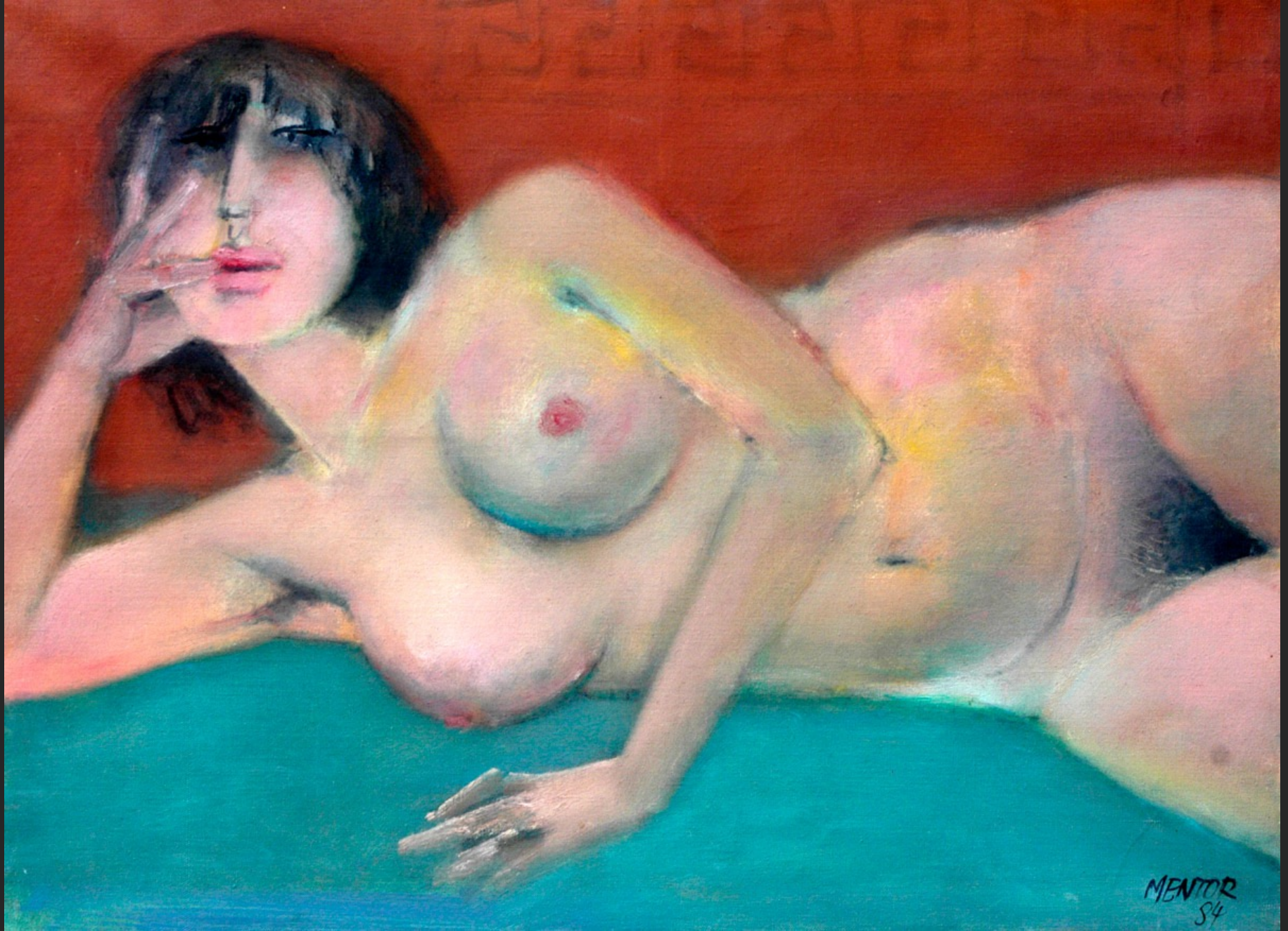
ISABELLE, 1983, huile sur toile, 97 x 130 cm



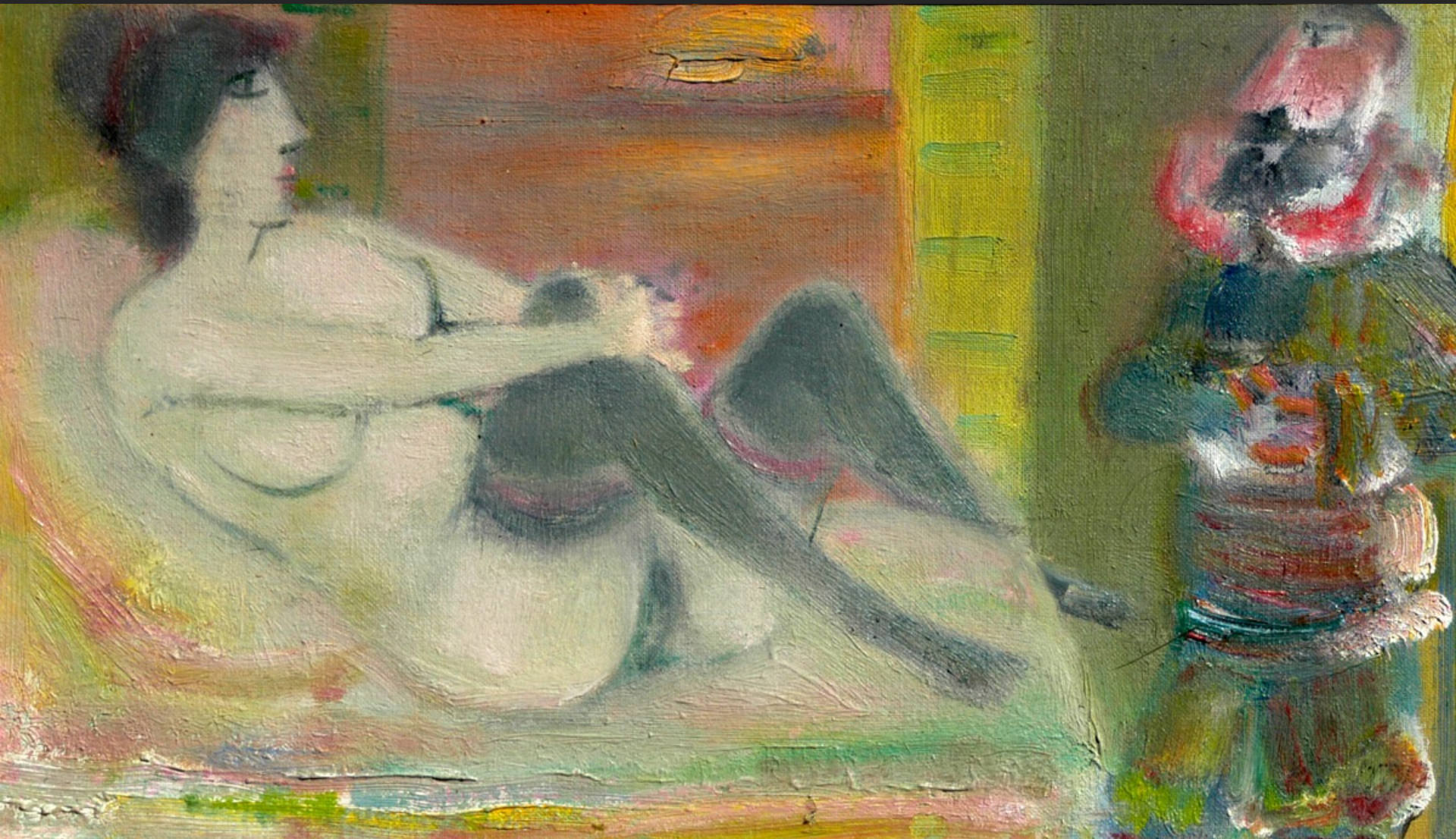
NU à LA JARRETIÈRE ROUGE, non signé, non daté, huile sur toile, 33 x 46 cm



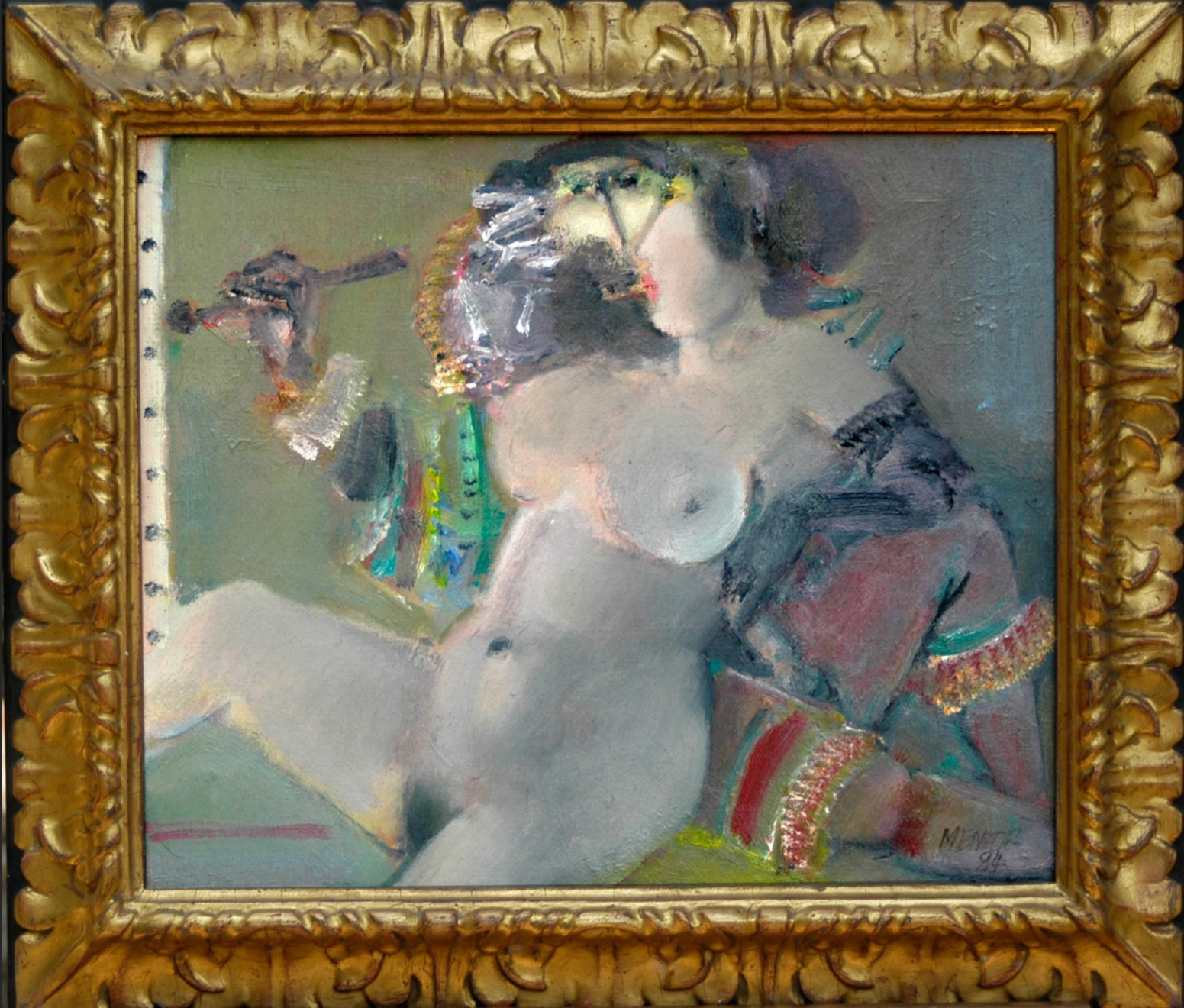
NU AU PETIT CHIEN, 1984, huile sur toile, 146 x 97 cm



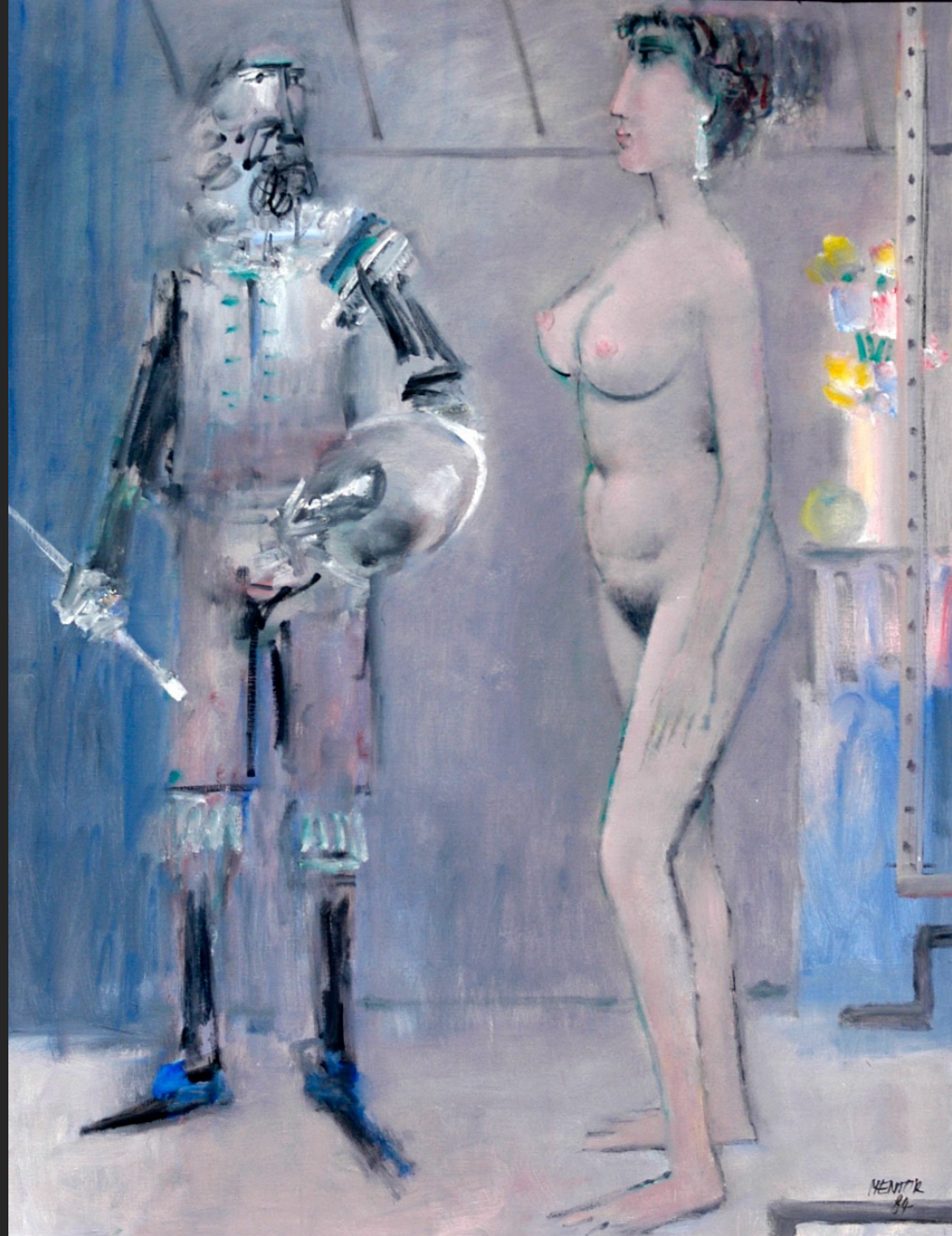
NU ALLONGÉ OU LA BELLE HÉLÈNE, 1984, huile sur toile, 60 x 81 cm



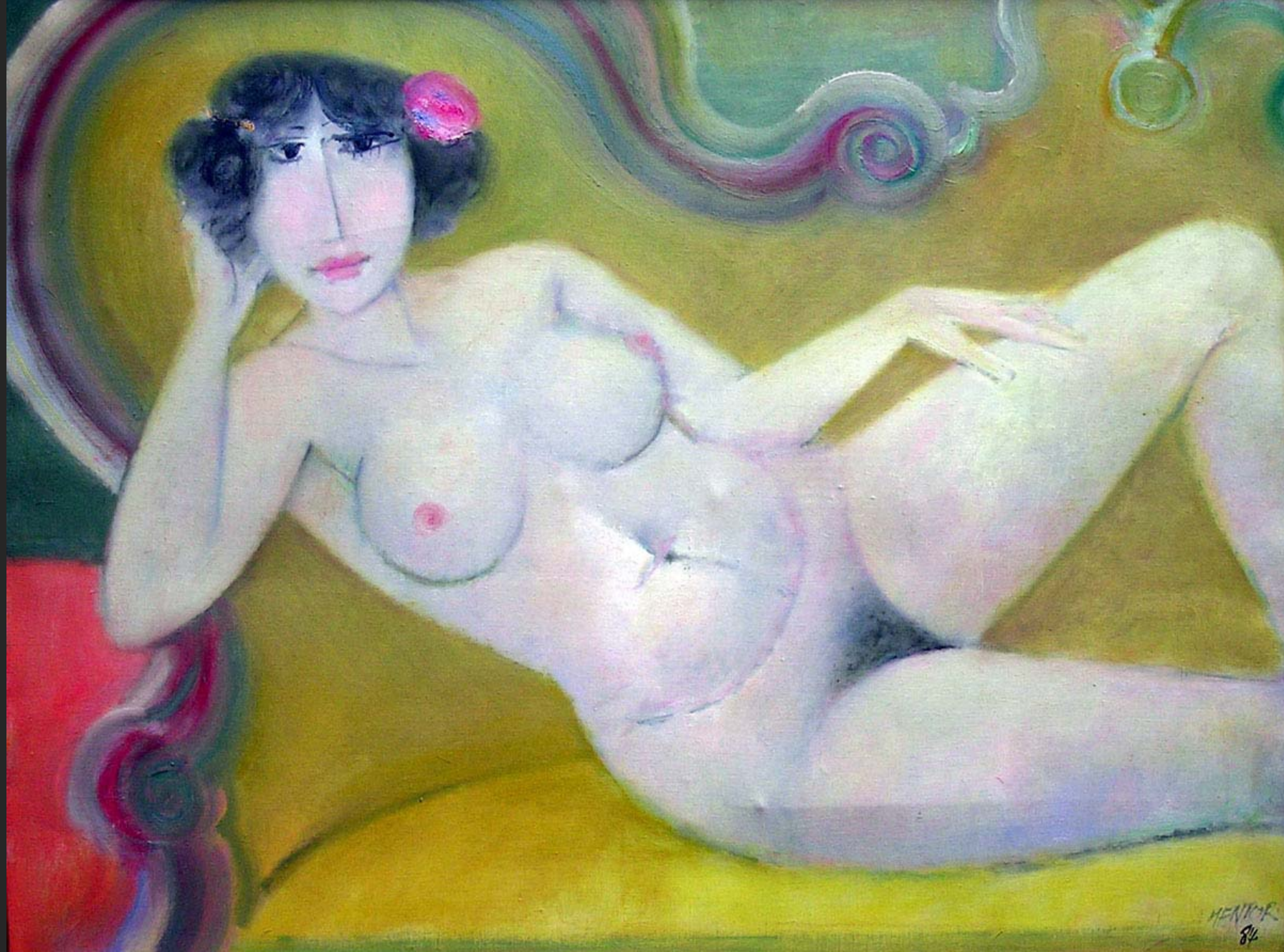
NU AVEC PERSONNAGE, 1984, huile sur toile, 27 x 46 cm



PEINTRE ET NU, 1984, huile sur toile, 38 x 46 cm



LE PEINTRE ET SA NIÈCE, 1984, huile sur toile, 146 x 114 cm



NU À LA ROSE, 1984, huile sur toile, 89 x 116 cm



NU AVEC LES DEUX POMMES, 1984, huile sur toile, 89 x 116 cm



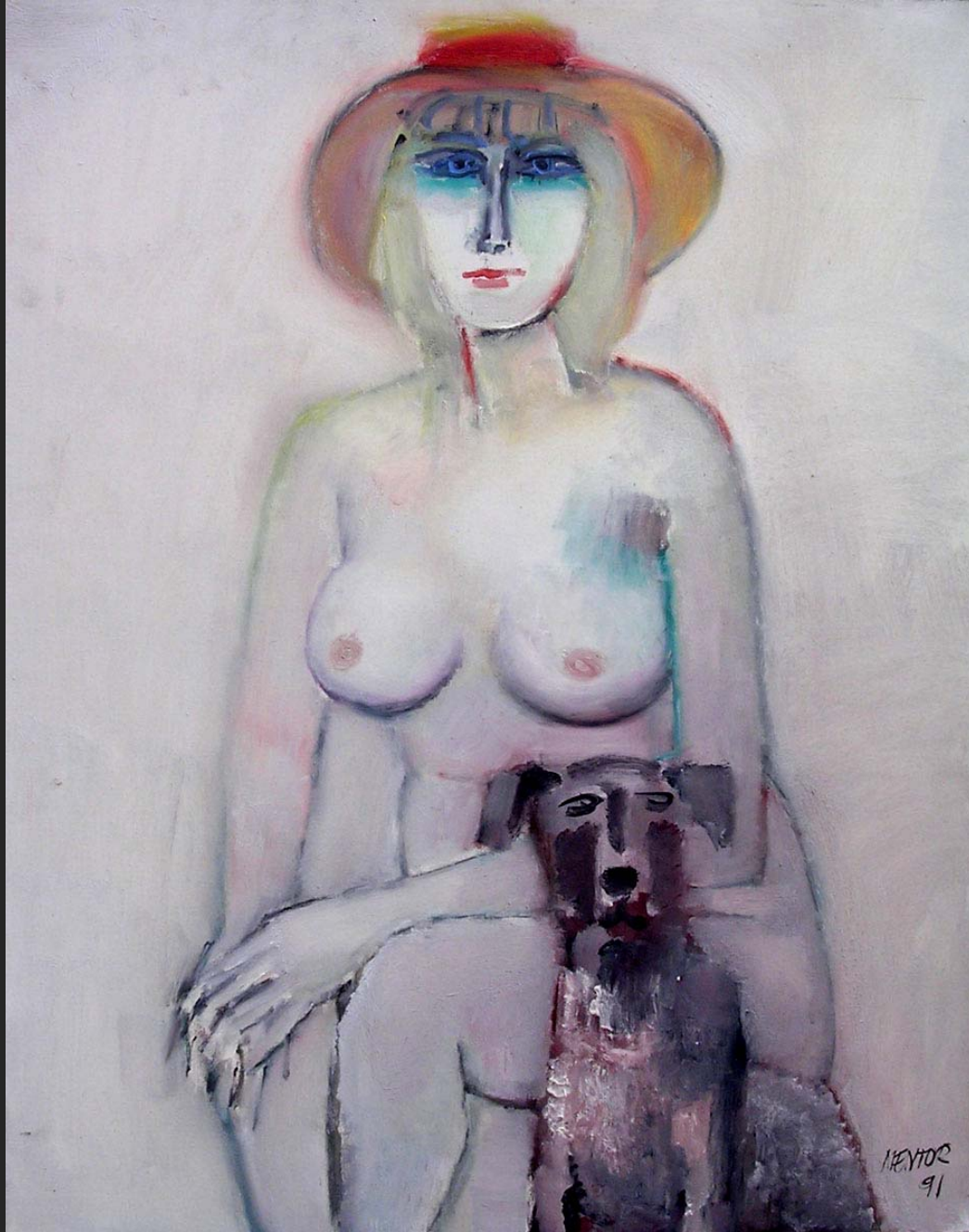
NU COUCHÉ, non signé, non daté, huile sur bois, 32 x 47 cm



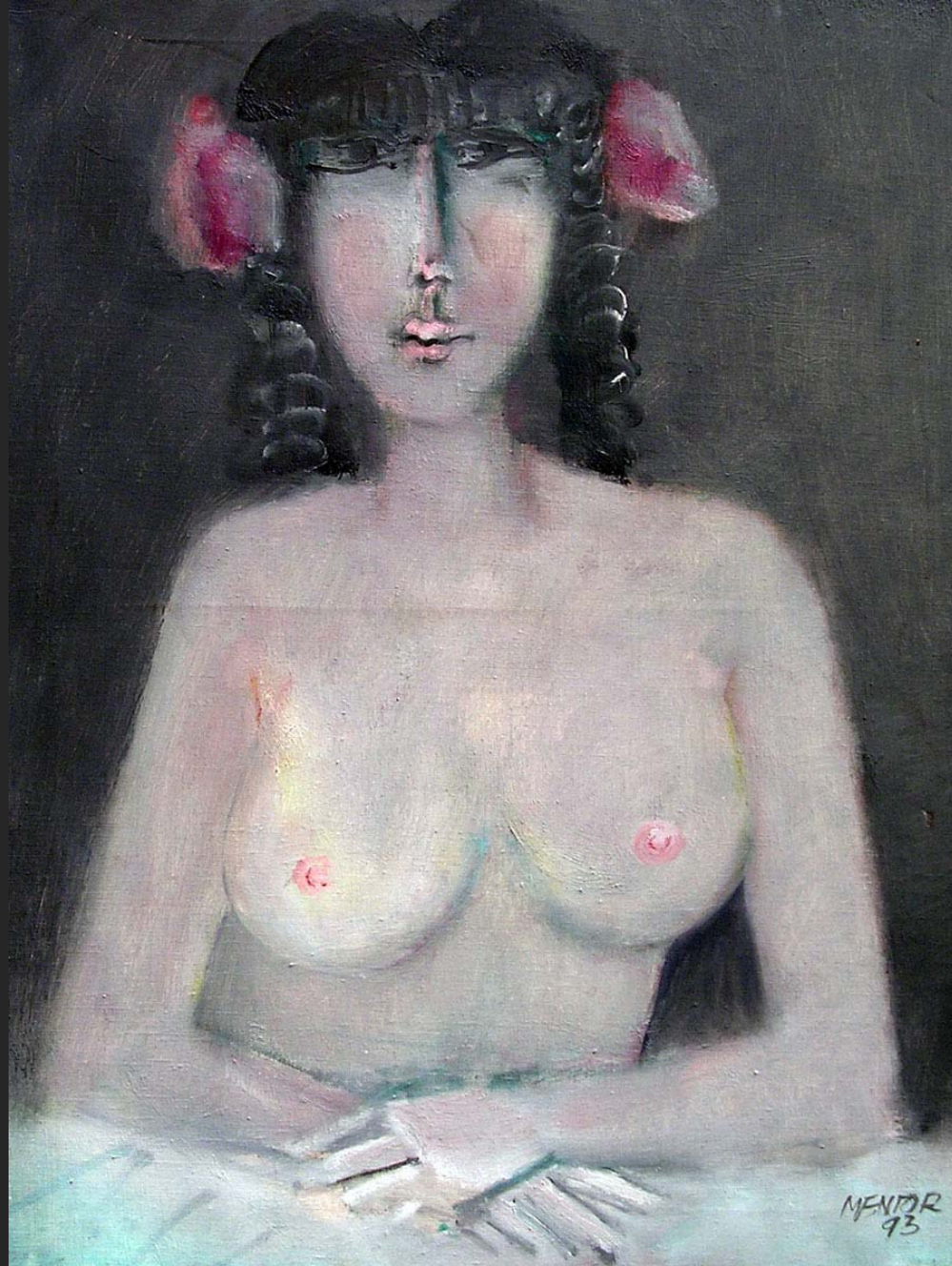
JEUNE FILLE, 1987, huile sur toile, 55 x 38 cm



VALÉRIE ASSISE, 1988, huile sur toile, 116 x 89 cm



DANIELLE AU CHIEN, 1991, huile sur toile, 92 x 73 cm



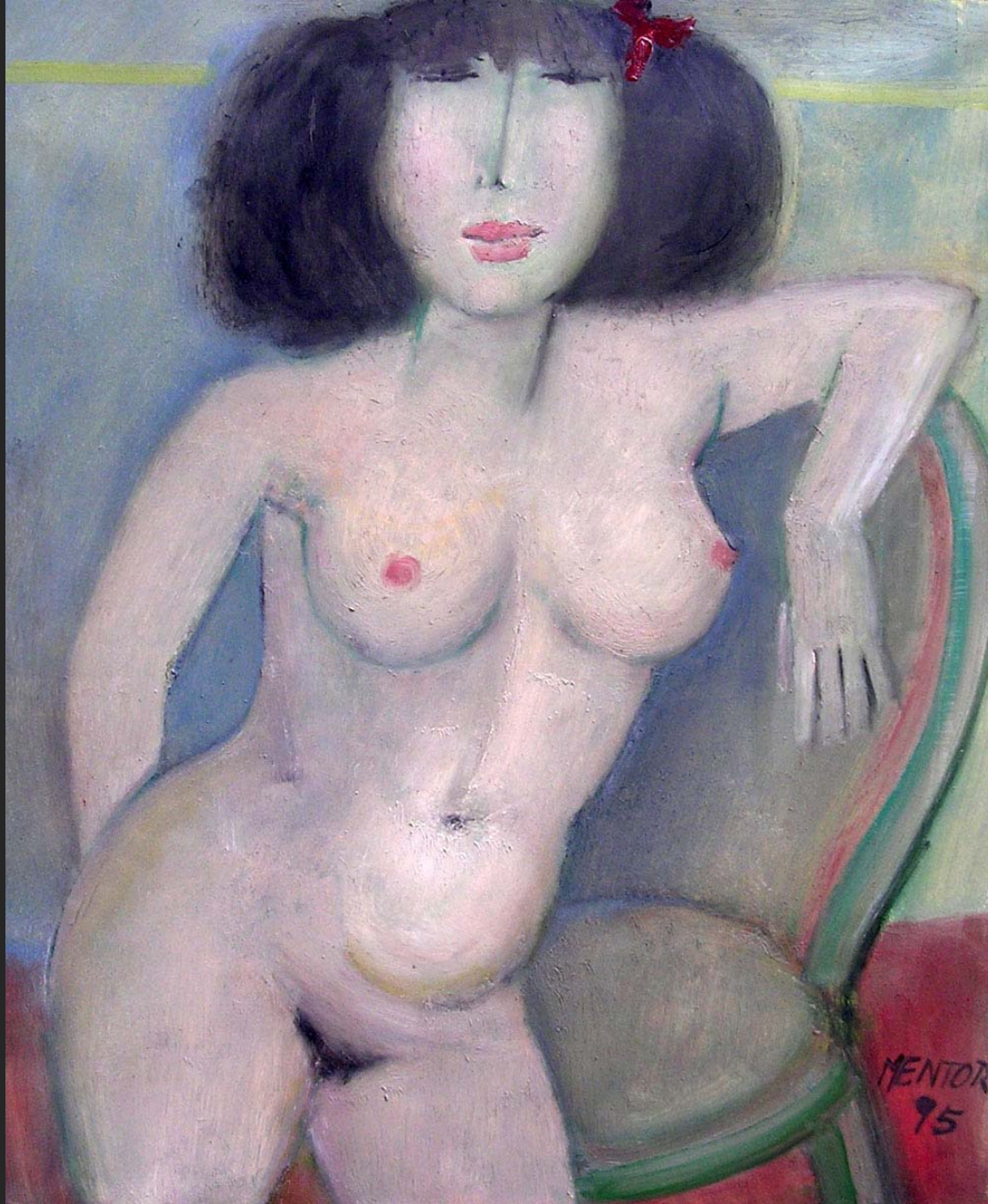
JEUNE FILLE NUE, 1993, huile sur toile, 65 x 50 cm



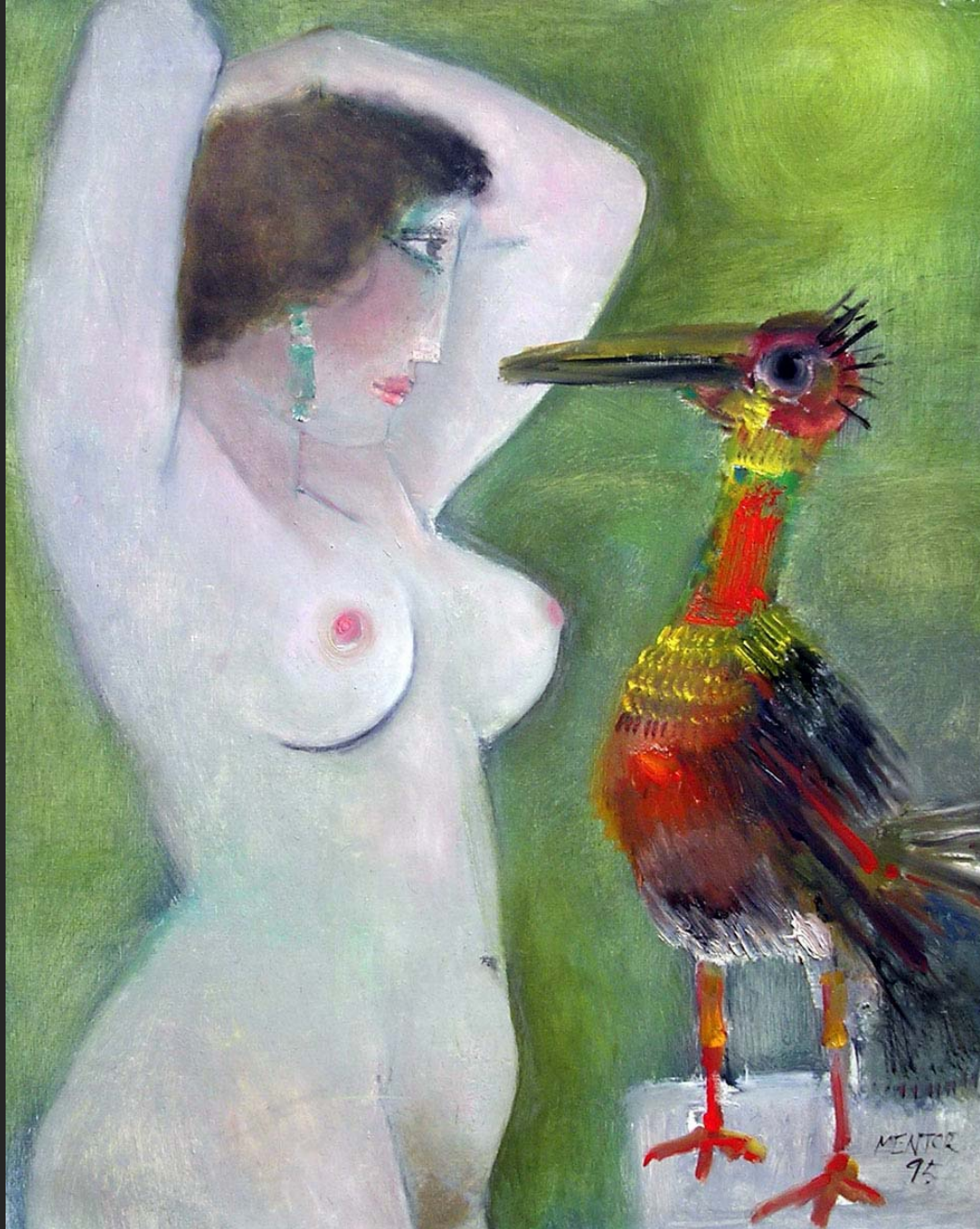
LAURENCE ENCEINTE, 1994, huile sur toile, 116 x 89 cm



NU ET TAUREAU AU CANAPÉ JAUNE, 1995, huile sur toile, 60 x 92 cm



NU À LA CHAISE, 1995, huile sur toile, 55 x 46 cm



NU À L'OISEAU, 1995, huile sur toile, 81 x 65 cm