

MENTOR

Galerie
LITHOGRAPHIES





L'IMPRIMERIE, non daté, lithographie couleur, 31 x 44 cm



TÊTE DE TORERO, 1950, lithographie noir et blanc, 65 x 50 cm



LE TORERO, 1950, lithographie noir et blanc, 65 x 50 cm



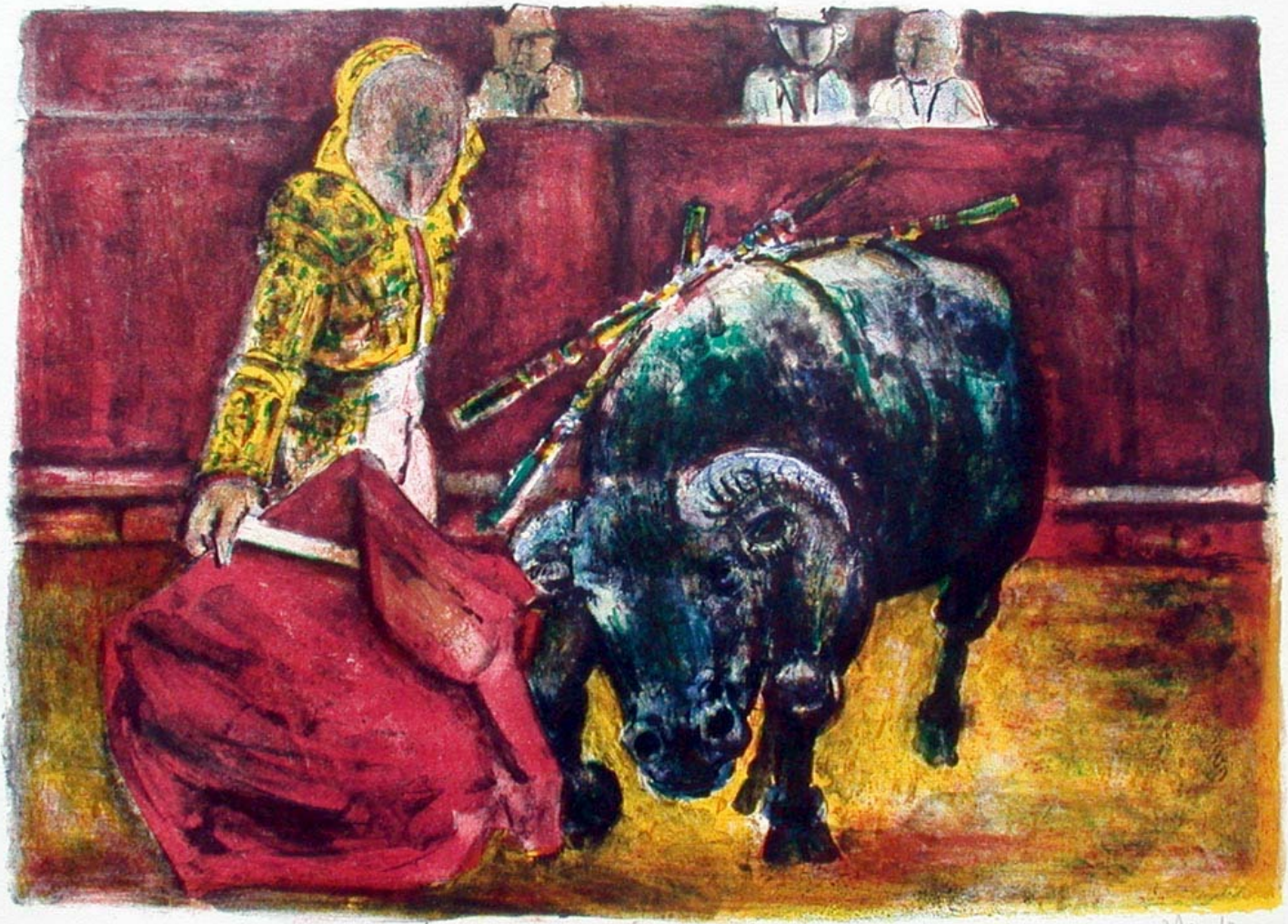
PICADOR, 1950, lithographie noir et blanc, 64 x 44 cm



LES DEUX CHEVAUX, 1950, lithographie noir et blanc, 40 x 30 cm



CIRQUE, 1950, lithographie couleur, 69 x 64 cm



Mauch.

TAUREAU FONÇANT, 1950, lithographie couleur, 50 x 65 cm



LA CONSULTATION DU DOCTEUR LAYANI, 1956, lithographie noir et blanc, 38 x 56 cm



LE GRAND SALUT, 1959, lithographie noir et blanc, 65 x 50 cm



LE GRAND SALUT, 1959, lithographie couleur, 74 x 54 cm

16 B. 10



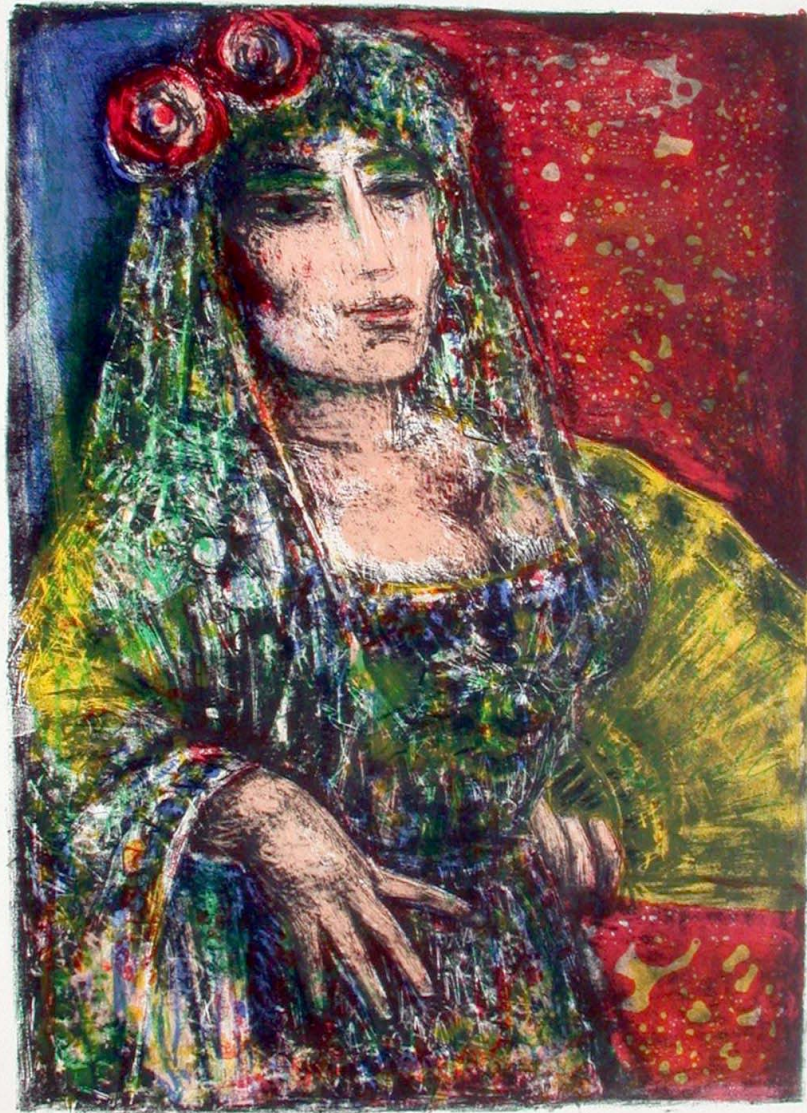
LE GRAND SALUT, 1969, lithographie couleur, 76 x 56 cm



CHEVAL, LE GRAND SALUT, non daté, lithographie couleur, 51 x 36 cm



FEMME À L'ÉVENTAIL, 1959, lithographie noir et blanc, 65 x 48 cm



FEMME À L'ÉVENTAIL, 1959, lithographie couleur, 65 x 48 cm



BOUQUETS D'ANÉMONES, 1960, lithographie noir et blanc, 65 x 48 cm



MUSICIEN AU TUBA, 1960, lithographie noir et blanc, 50,5 x 32,5 cm



DEUX MUSICIENS, 1960, lithographie noir et blanc, 66 x 50 cm



DEUX MUSICIENS, 1960, lithographie couleur, 65 x 50 cm



FLÛTISTE, 1960, lithographie couleur, 76 x 56 cm



MUSICIEN AU BANDONÉON, 1960, lithographie couleur, 52 x 72 cm



CLOWN MUSICIEN, 1960, lithographie couleur, 72 x 53 cm



JEUNE FILLE AU FAUTEUIL, 1960, lithographie couleur, 70 x 54 cm



PONEY SAUTANT, 1960, lithographie couleur, 76 x 56 cm



CHEVALIER DE MALTE, 1962, lithographie couleur, 76 x 53 cm



LE CHEVALIER ET LA DAME, 1963, lithographie couleur, 76 x 53 cm



TIMBALIER, 1963, lithographie couleur, 72 x 53 cm



MUSICIEN, 1963, lithographie couleur, 72 x 53 cm



LIONNE CHANTANT ET VIOLONCELLISTE, 1963, lithographie couleur, 72 x 52,5 cm



VIOLONISTES AU PETIT CHIEN, 1963, lithographie couleur, 72 x 54 cm



LES TROIS VIOLONISTES, 1963, lithographie couleur, 72 x 53 cm



ÉCUYÈRE AUX DEUX CHEVAUX, 1967, lithographie couleur, 72 x 52 cm



épouse d'adulte

Bacon

LA CONQUÊTE DU BONHEUR, PORTRAIT DE NEIGE, 1967, lithographie noir et blanc, 46 x 37 cm



DEUX ACROBATES SUR CHEVAL, 1968, lithographie couleur, 72 x 54 cm



DANSEUSE ET MUSICIEN, 1970, lithographie noir et blanc, 65 x 50 cm



+

DANSEUSE ET CLOWN, non datée, lithographie noir et blanc, 76 x 57 cm



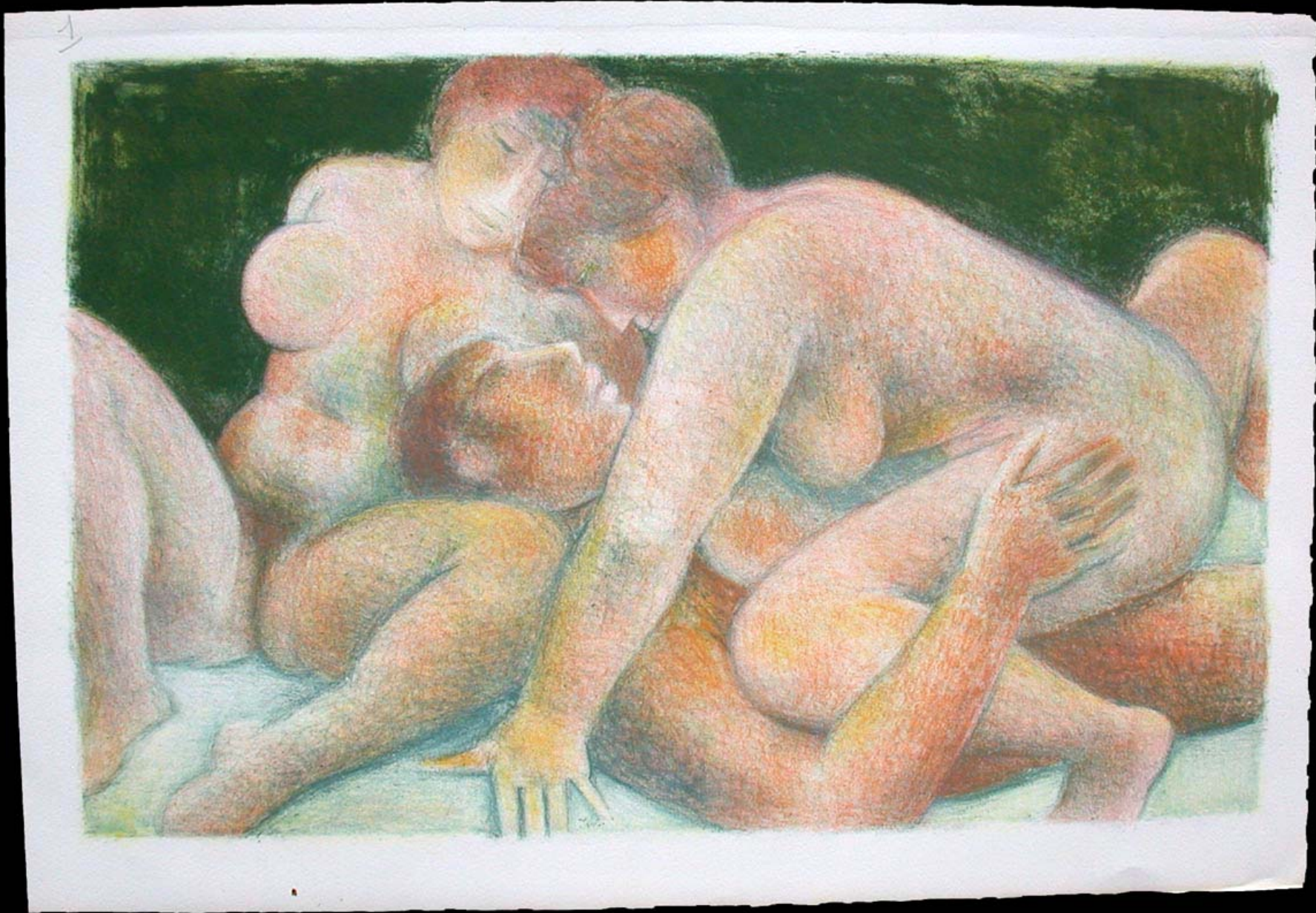
HOMME À L'AGNEAU, 1970, lithographie couleur, 72 x 53,5 cm



CLOWN VIOLONCELLISTE, 1970, lithographie couleur, 65 x 50 cm

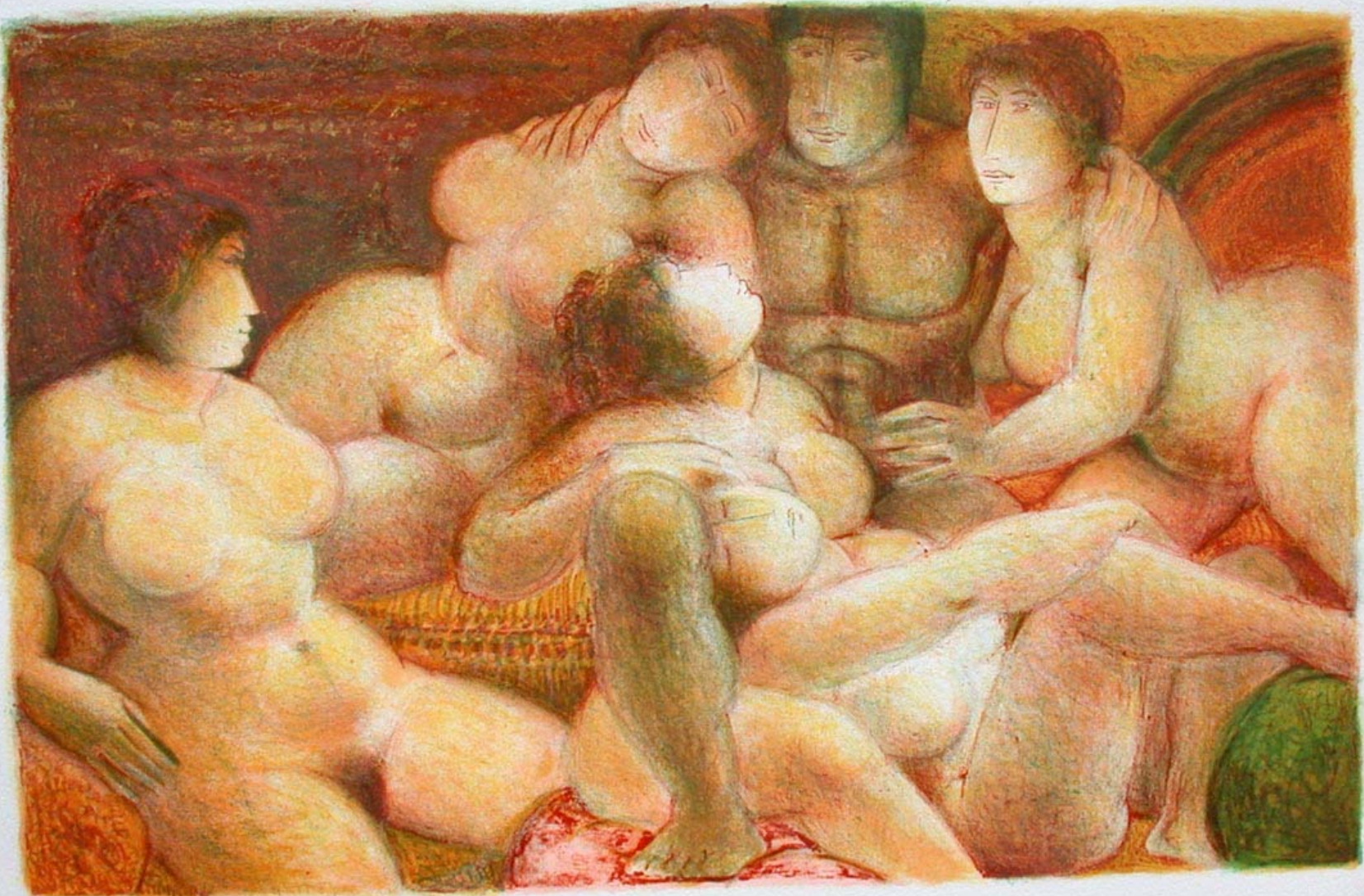


MATERNITÉ, 1970, lithographie couleur, 76 x 54 cm



OVIDE I, 1970, lithographie couleur, 38 x 56 cm

21

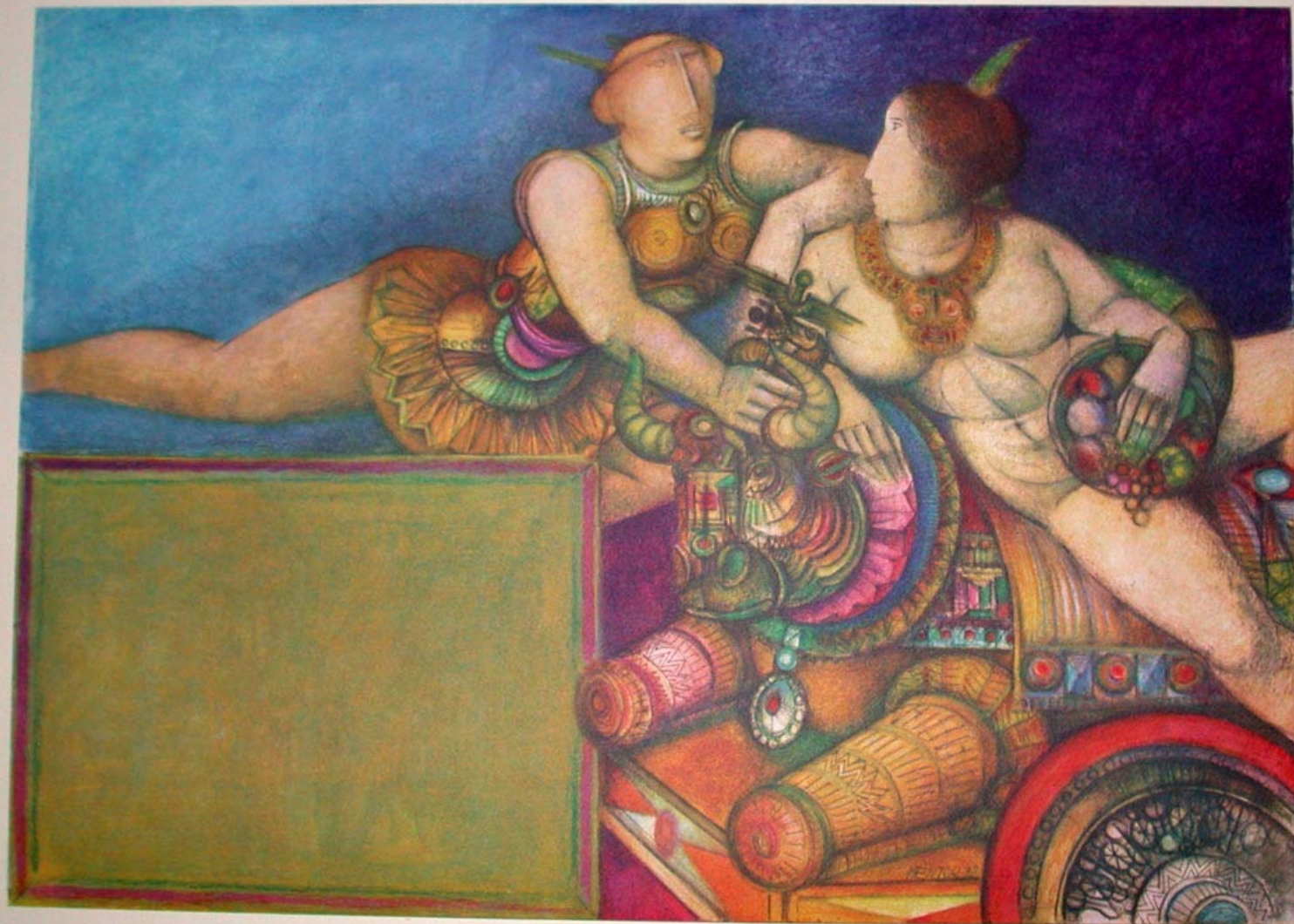


OVIDE II, 1970, lithographie couleur, 38 x 56 cm

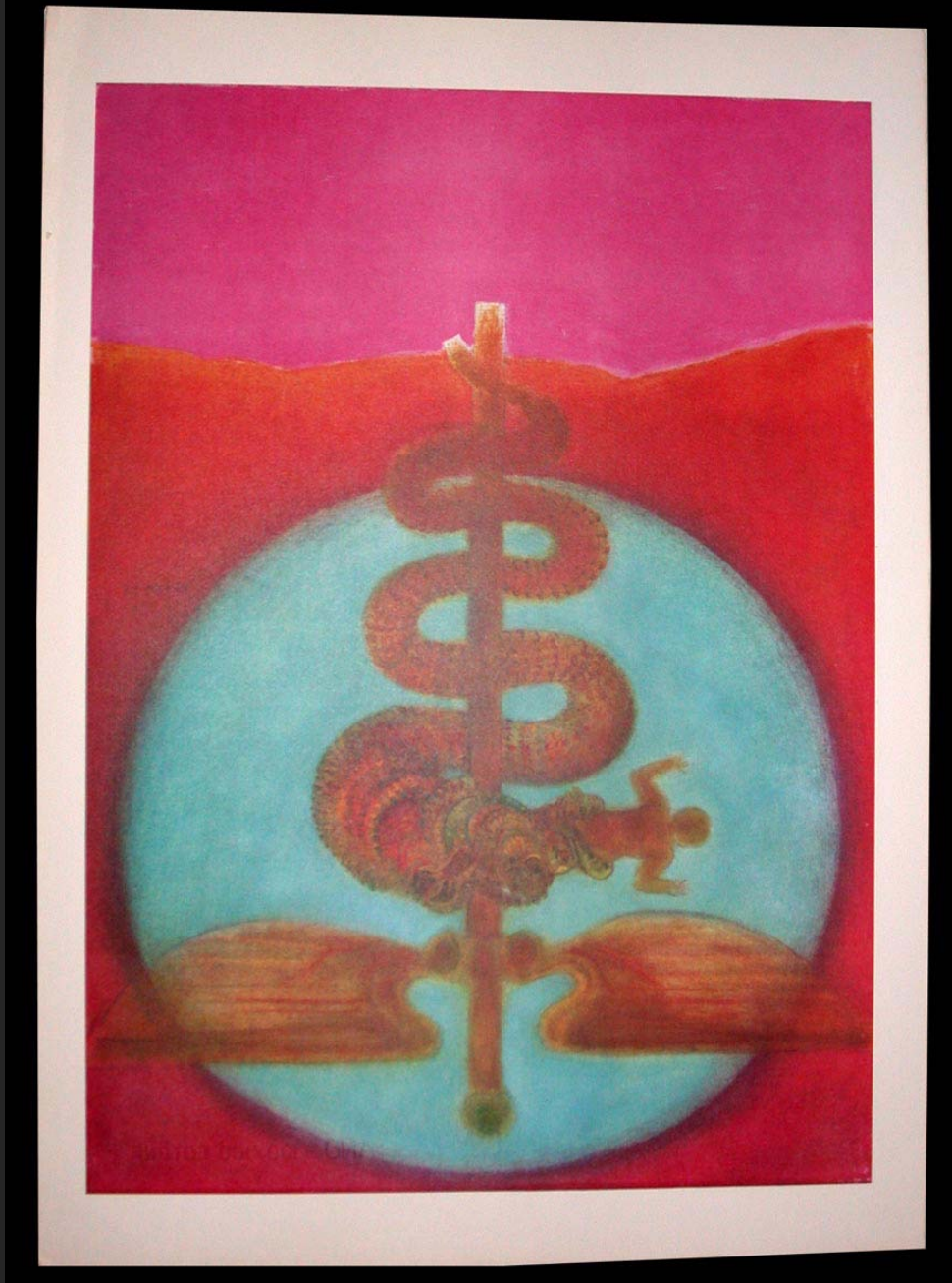
3



OVIDE III, 1970, lithographie couleur, 38 x 56 cm



MERCURE ET ABONDANCE (Milan, Italie), 1972, lithographie couleur, 70 x 50 cm



ENSEIGNE DE MILAN (Milan, Italie), 1972, lithographie couleur, 70 x 50 cm



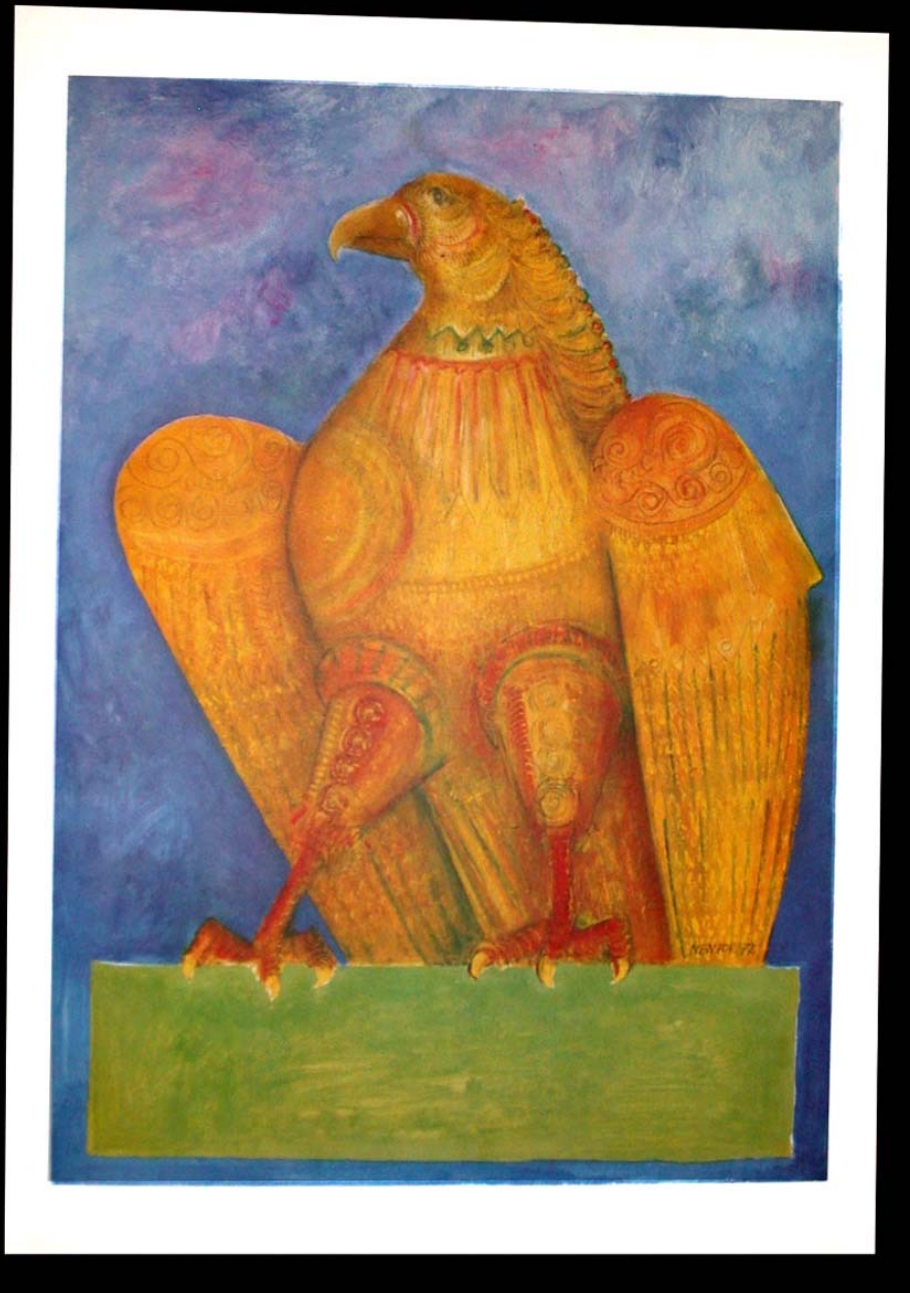
LES MARCHANDS (Milan, Italie), 1972, lithographie couleur, 70 x 50 cm



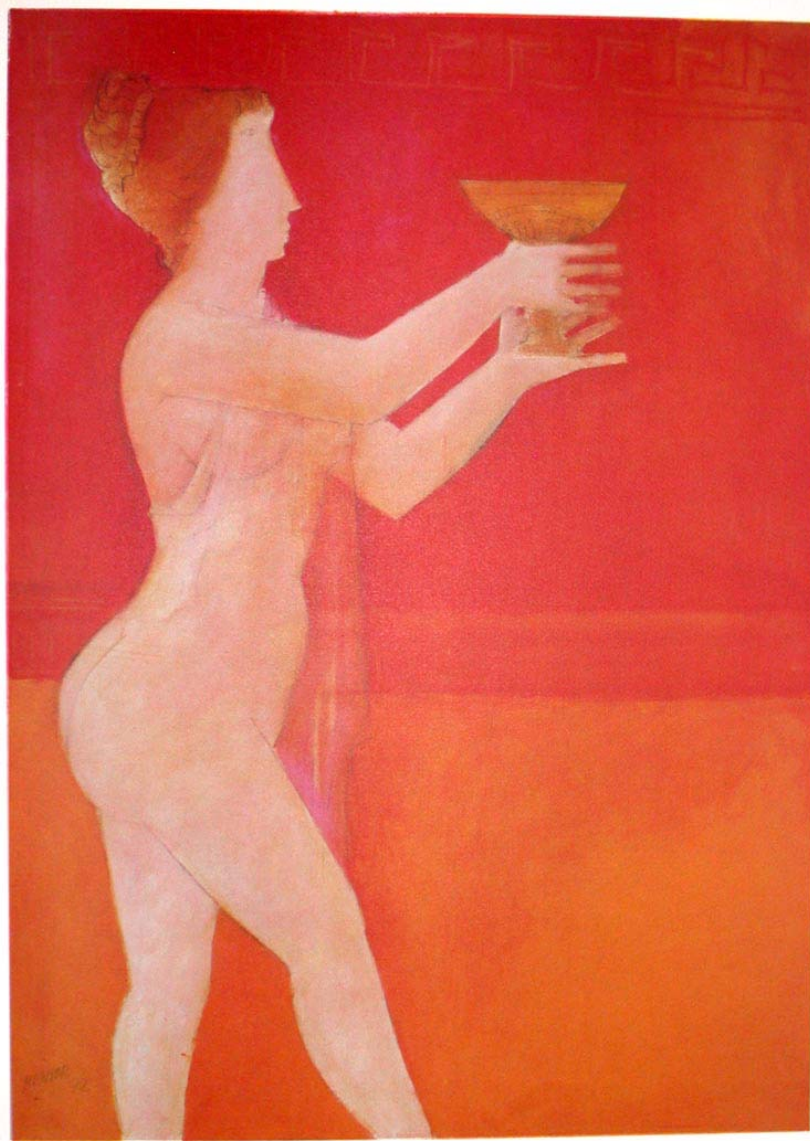
VITICULTEUR (Milan, Italie), 1972, lithographie couleur, 70 x 50 cm



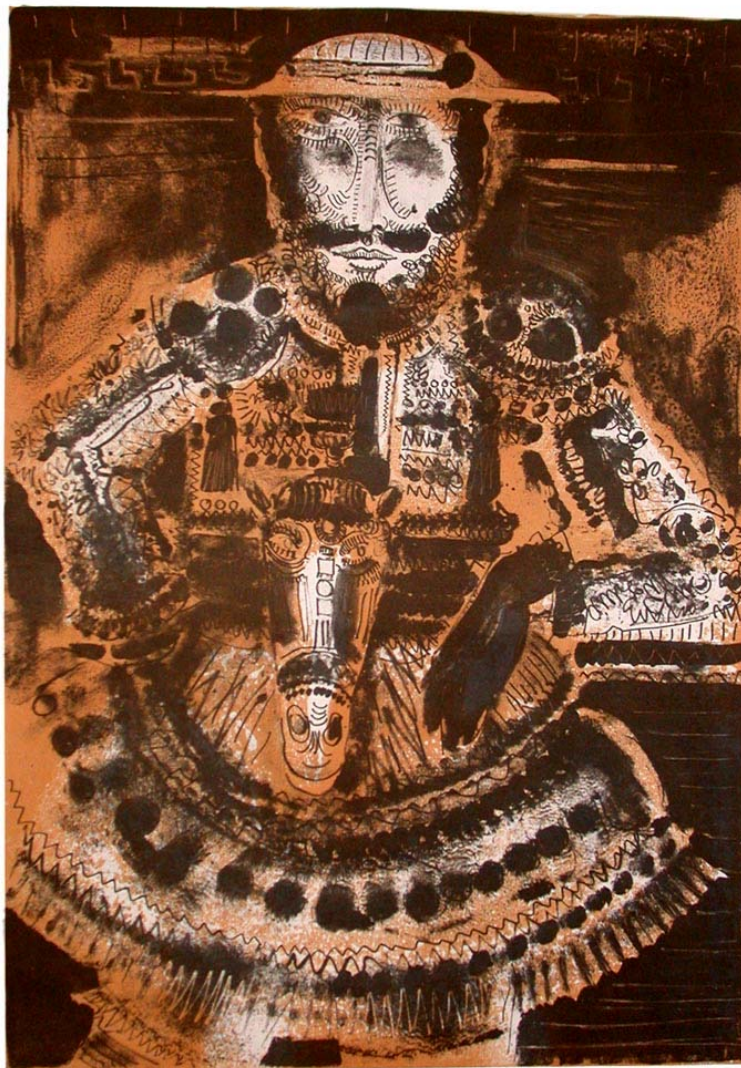
BOULANGER (Milan, Italie), 1972, lithographie couleur, 70 x 50 cm



L'AIGLE (Milan, Italie), 1972, lithographie couleur, 70 x 50 cm



LE VIN (Milan, Italie), 1972, lithographie couleur, 70 x 50 cm



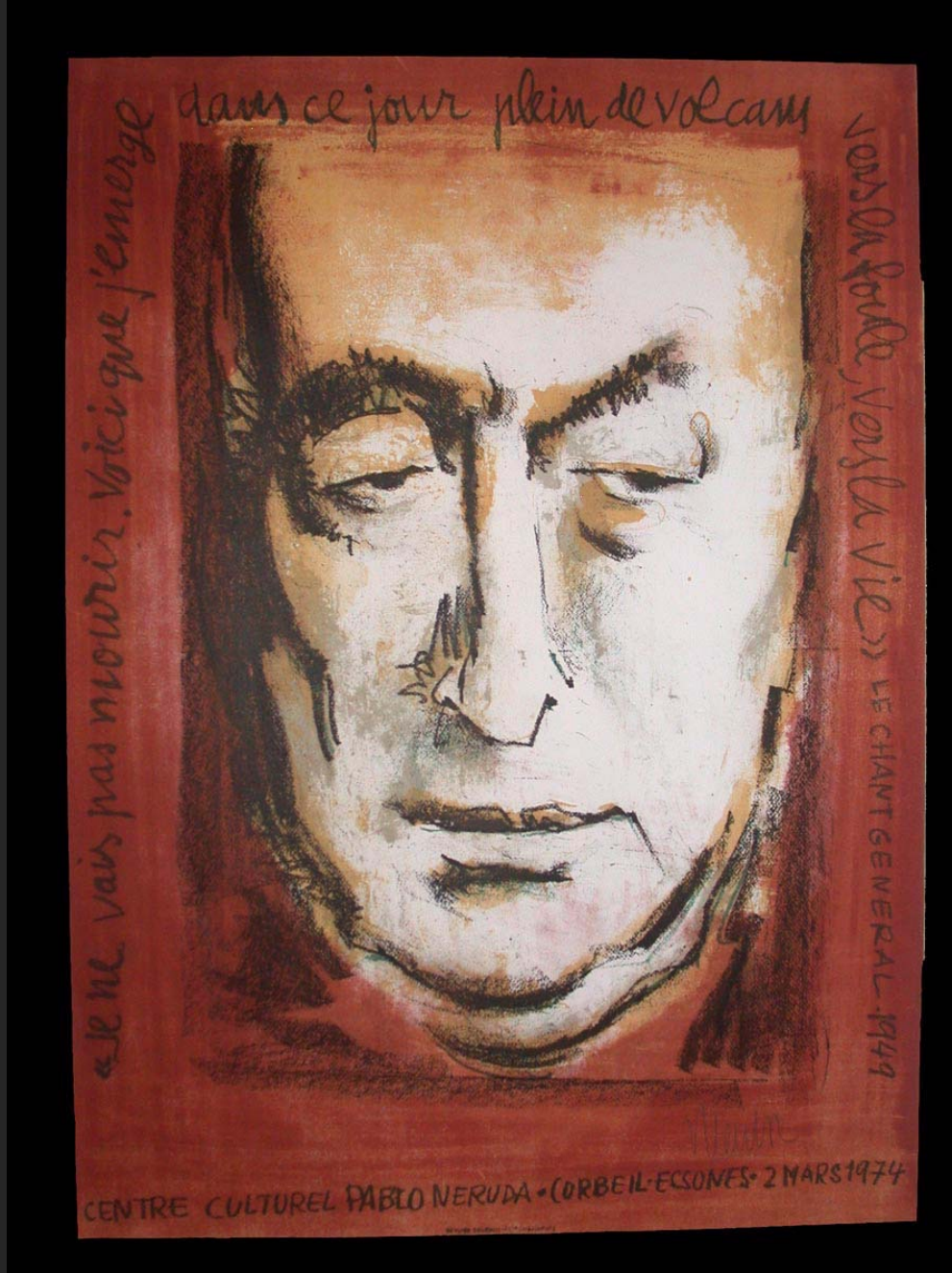
LE CAVALIER, 1972, lithographie couleur, 66 x 50 cm



PEINTRE À CHEVAL ET MODÈLE, 1973, lithographie couleur, 73 x 54 cm



MUSICIEN ET PEINTRE, 1974, lithographie couleur, 53 x 75 cm



HOMMAGE À PABLO NERUDA, 1974, lithographie couleur, 72 x 52 cm



TAUROMACHIE I, 1975, lithographie couleur, 37 x 55 cm



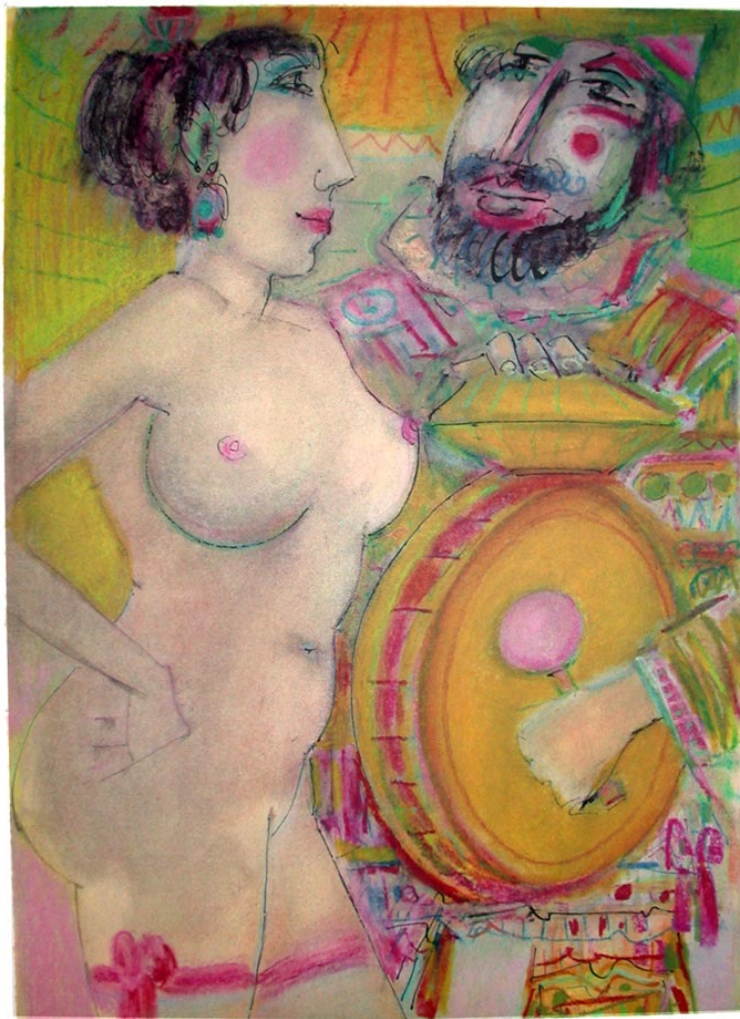
TAUROMACHIE II, 1975, lithographie couleur, 37 x 55 cm



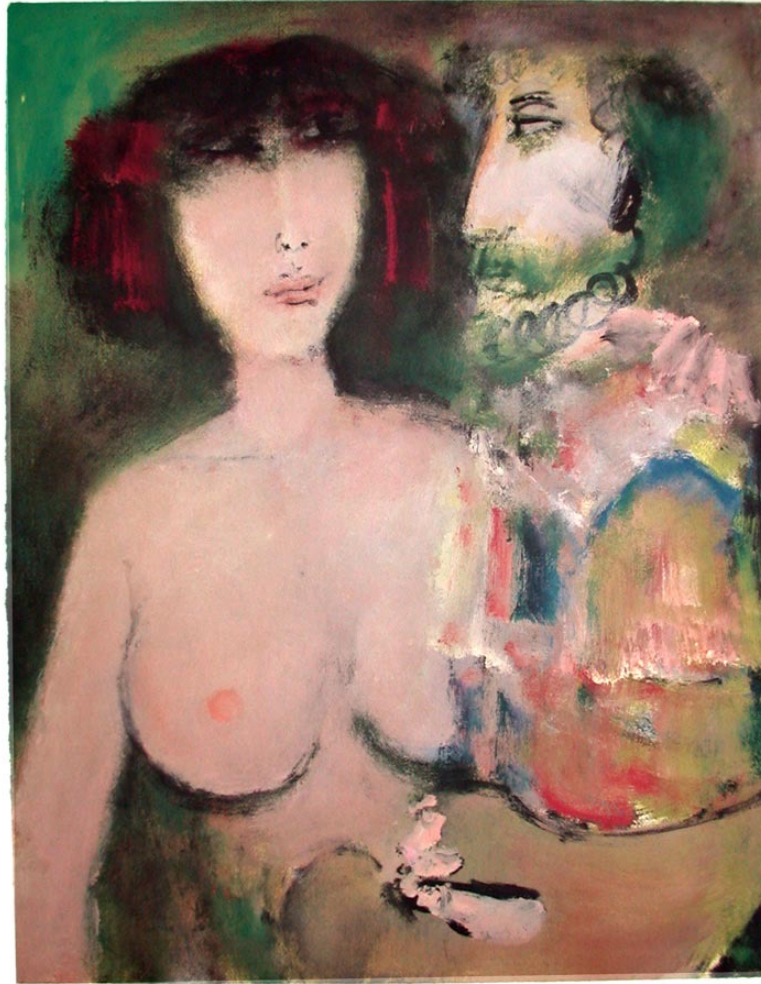
LES DEUX COLOMBES, non daté, lithographie couleur, 21 x 27 cm



MATERNITÉ, 1980, lithographie couleur, 74 x 52 cm



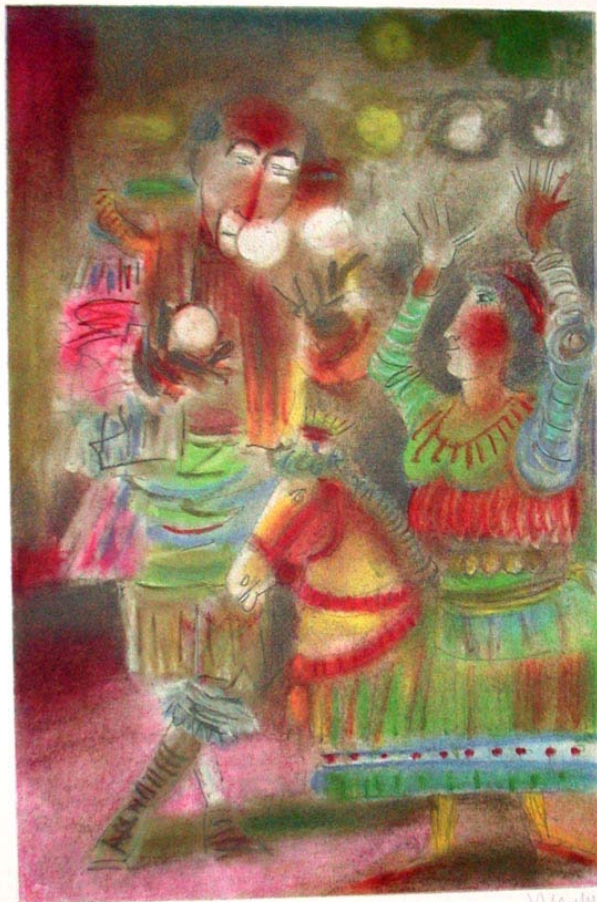
NU ET MUSICIEN, 1982, lithographie couleur, 75 x 55 cm



LE PEINTRE ET SON MODÈLE, 1983, lithographie couleur, 76 x 55 cm



LA FEMME ET L'OISEAU, 1985, lithographie couleur, 64 x 47 cm



Chagall

LE JONGLEUR (cirque de Milan), 1985, lithographie couleur, 70 x 50 cm



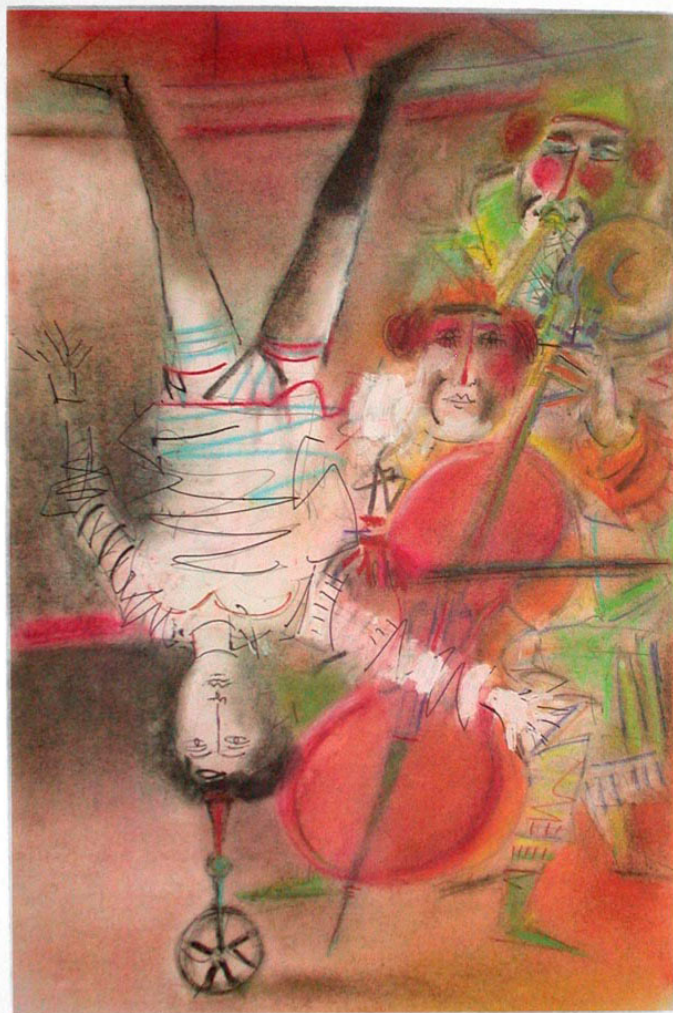
p. 22 5/10

Nanni

MUSICIEN AUX COLOMBES (cirque de Milan), 1985, lithographie couleur, 70 x 50 cm



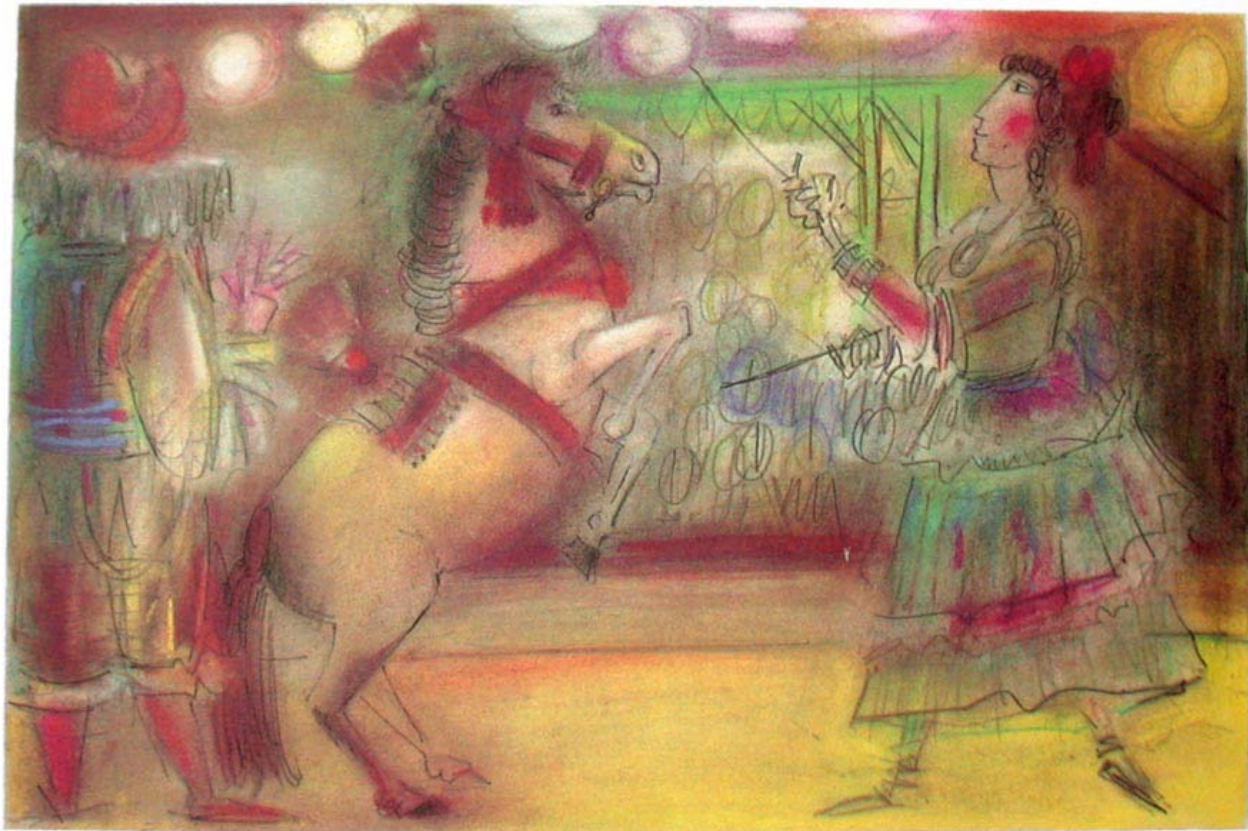
L'ÉCUYÈRE (cirque de Milan), 1985, lithographie couleur, 70 x 50 cm



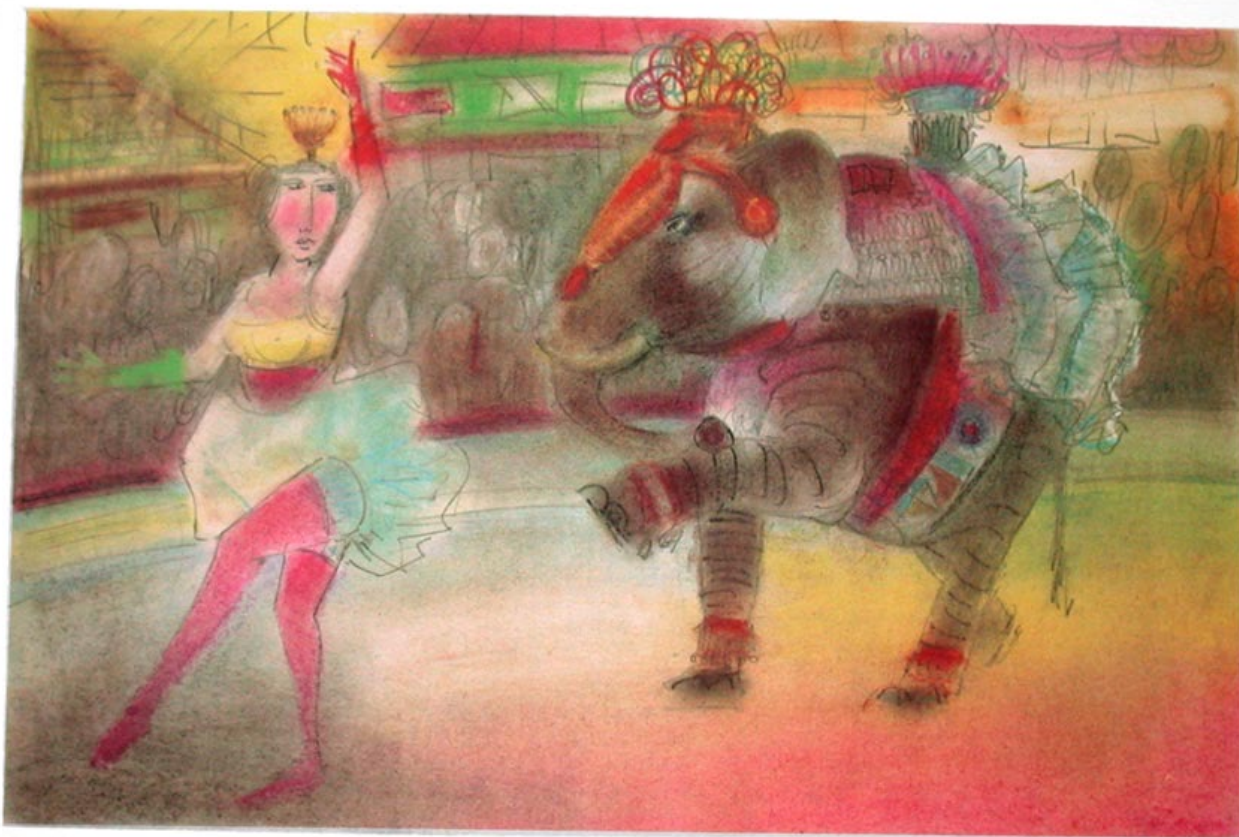
ÉQUILIBRISTE SUR ROUE (cirque de Milan), 1985, lithographie couleur, 70 x 50 cm



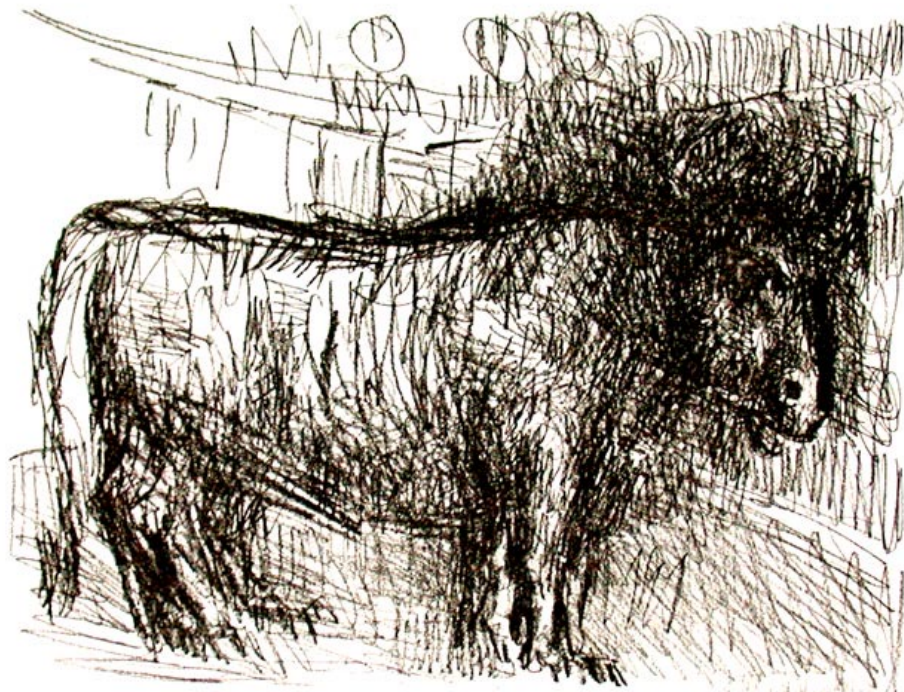
PETIT CHIEN ÉQUILIBRISTE (cirque de Milan), 1985, lithographie couleur, 70 x 50 cm



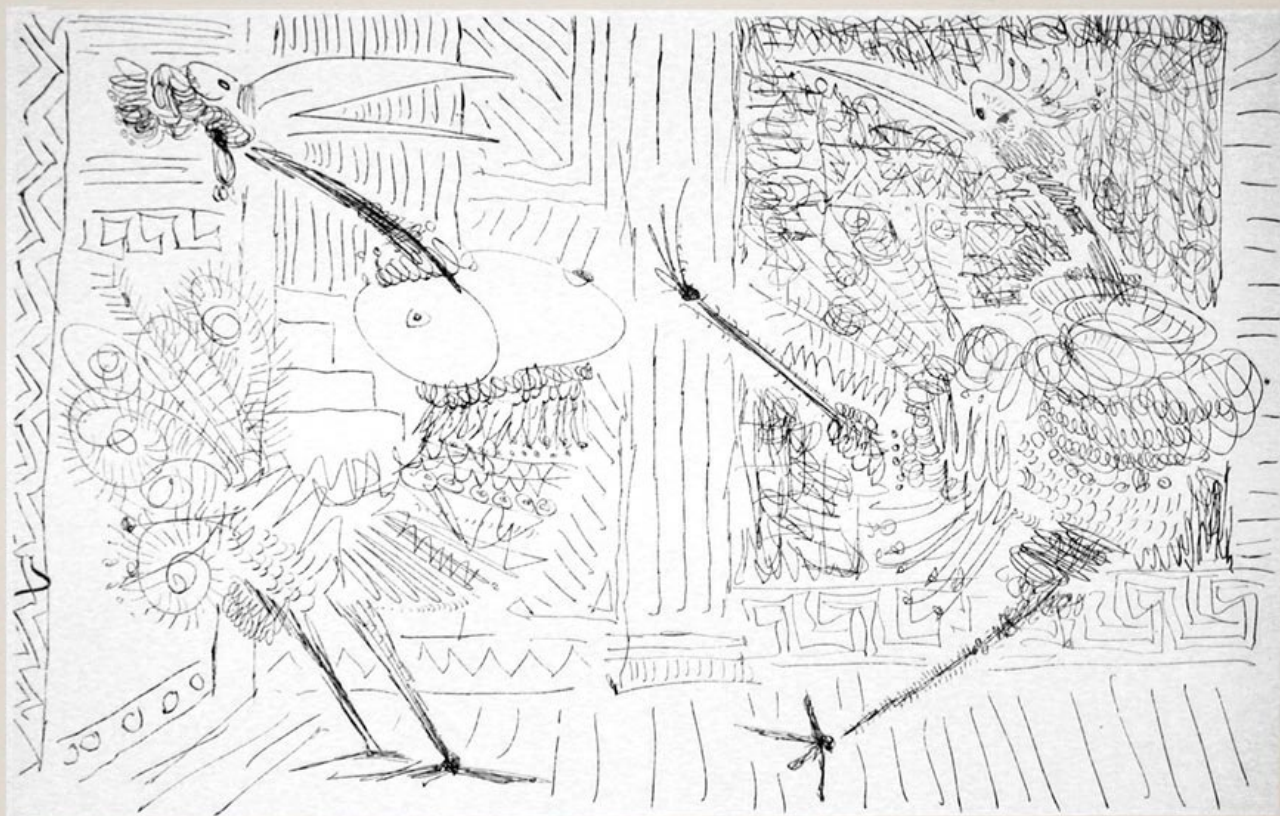
LE PONEY (cirque de Milan), 1985, lithographie couleur, 70 x 50 cm



L'ÉLÉPHANT (cirque de Milan), 1985, lithographie couleur, 70 x 50 cm



LE TAUREAU (cirque de Milan), 1986, lithographie couleur, 40 x 50 cm



R.A.

Basquiat

COUPLE D'OISEAUX, 1986, lithographie noir et blanc, 24 x 34 cm



à Neige - el suo Menù
Ristorante de la Sorana Milano 12-1-55

PORTRAIT DE NEIGE, 1986, lithographie noir et blanc



PORTRAIT D'HOMME, 1986, lithographie noir et blanc, 49,5 x 30 cm



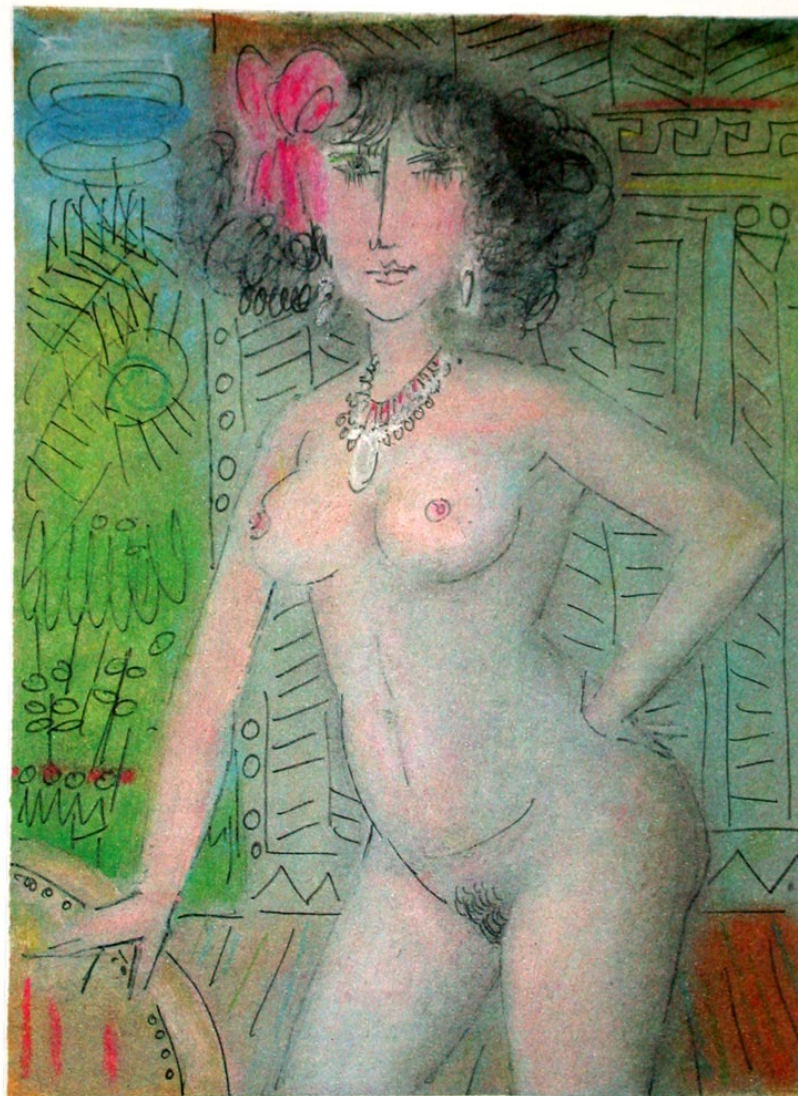
CIRQUE, 1986, lithographie noir et blanc, 40 x 50 cm



MONUMENT À CHRISTOPHE COLOMB, BARCELONE, non daté, lithographie couleur, 50 x 71 cm



CIRQUE DIVERTIMENTO, 1987, lithographie noir et blanc, 64 x 46,5 cm



P. A.

Meccan

JEUNE FILLE, 1986, lithographie couleur, 32 x 23,5 cm



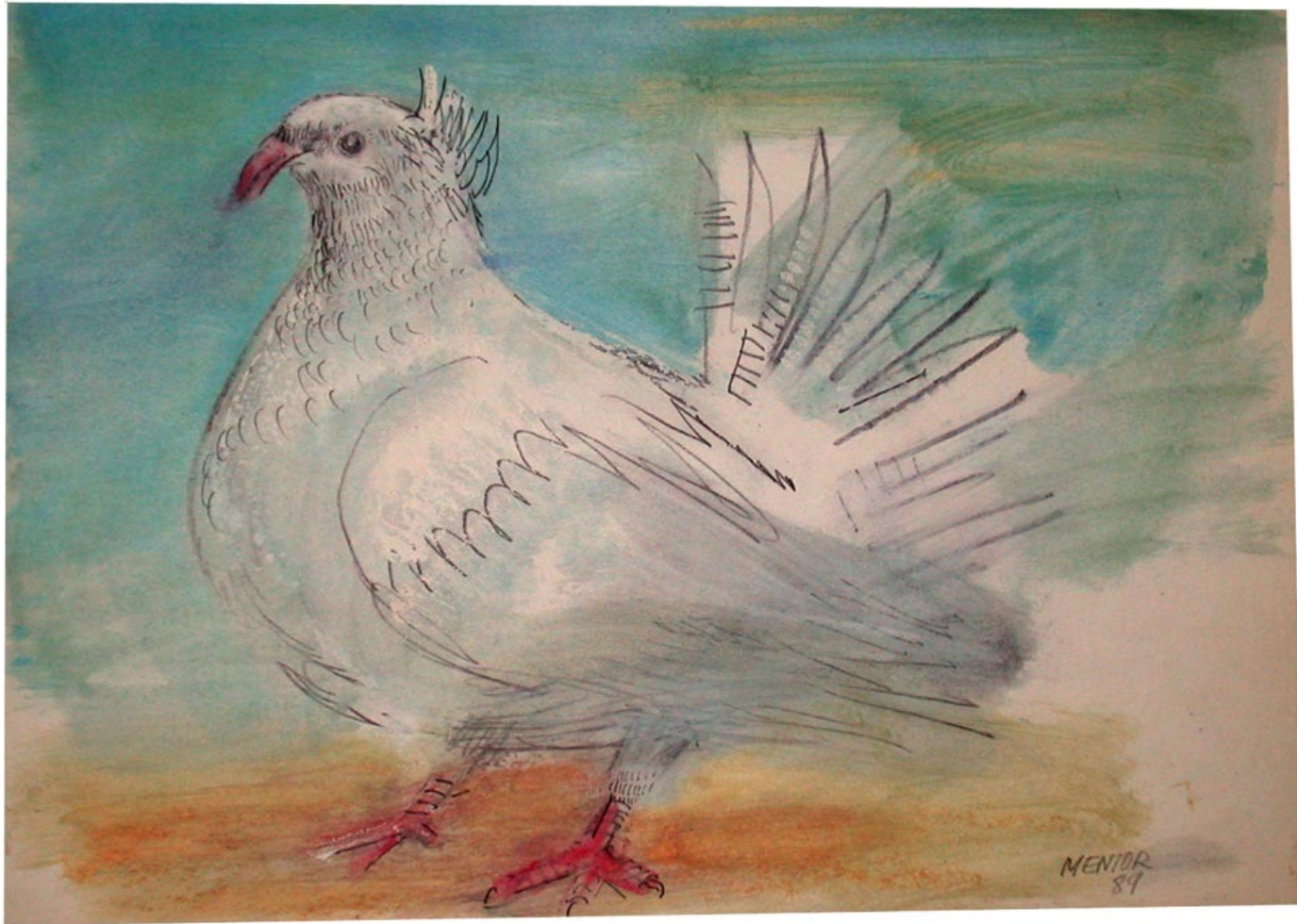
PERSONNAGE EN BONNET PHRYGIEN, 1989, lithographie couleur, 41 x 29,5 cm



LE PEINTRE DE LA RÉVOLUTION, 1989, lithographie couleur, 70 x 50 cm



BOUQUET DU BICENTENAIRE DE LA RÉVOLUTION, 1989, lithographie couleur, 61 x 47,5 cm



COLOMBE, 1989, lithographie couleur, 38 x 50 cm



BORD DE MER À TAMARIS, 1989, lithographie couleur, 50 x 70 cm



PETIT BOUQUET AU VASE GRIS, 1989, lithographie couleur, 35 x 26 cm



PETIT BOUQUET, 1989, lithographie couleur, 35 x 26 cm

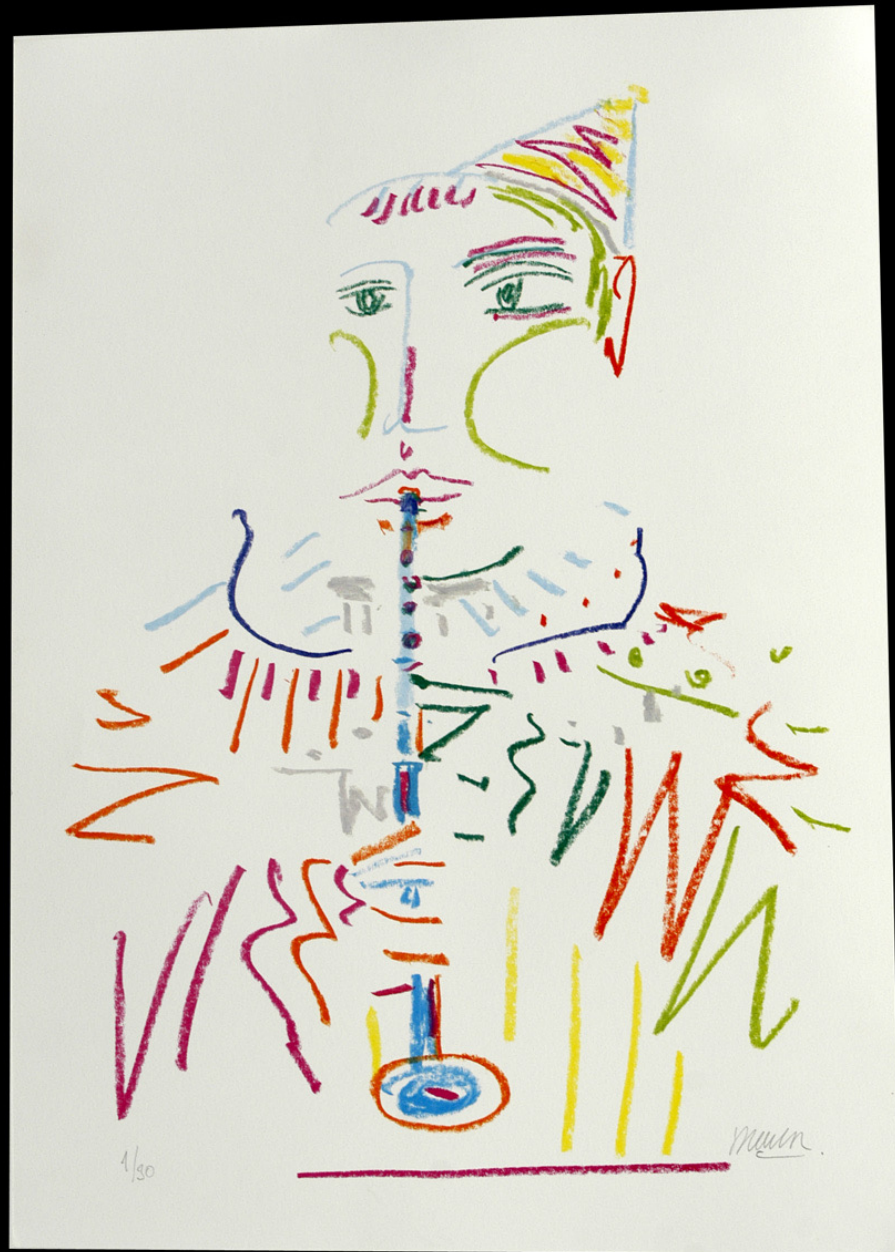


GRAND BOUQUET, 1989, lithographie couleur, 70 x 50 cm



3/30

LE CENTAURE SONGEUR, 1989, lithographie couleur, 50 x 70 cm



CLOWN MUSICIEN, 1989, lithographie couleur, 70 x 50 cm



L'OISEAU, 1989, lithographie couleur, 70 x 50 cm



M. M.

VENISE, 1989, lithographie couleur, 75 x 55 cm



TULIPES ET ANÉMONES, 1990, lithographie couleur, 75 x 54 cm



BOUQUET À LA TULIPE JAUNE, 1990, lithographie couleur, 75 x 55 cm

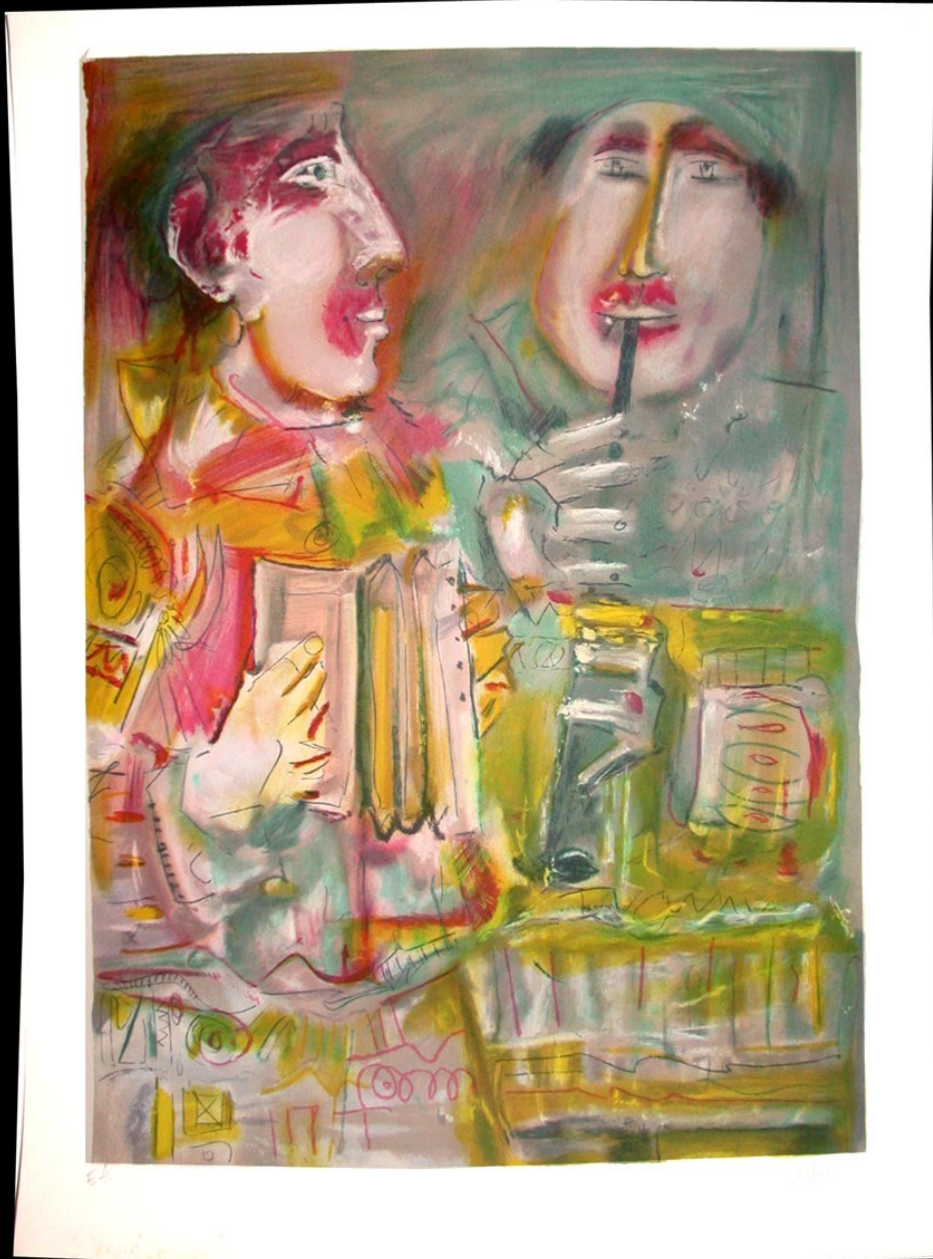


BOUQUET DE FLEURS, 1990, lithographie couleur, 75 x 55 cm



Chagall

LES DEUX MODÈLES, 1990, lithographie couleur, 61 x 83 cm



DEUX MUSICIENS, 1990, lithographie couleur, 76 x 56 cm